

# RD268

## Aménagement à 2 x 2 voies entre La Fossette et Mât de Ricca

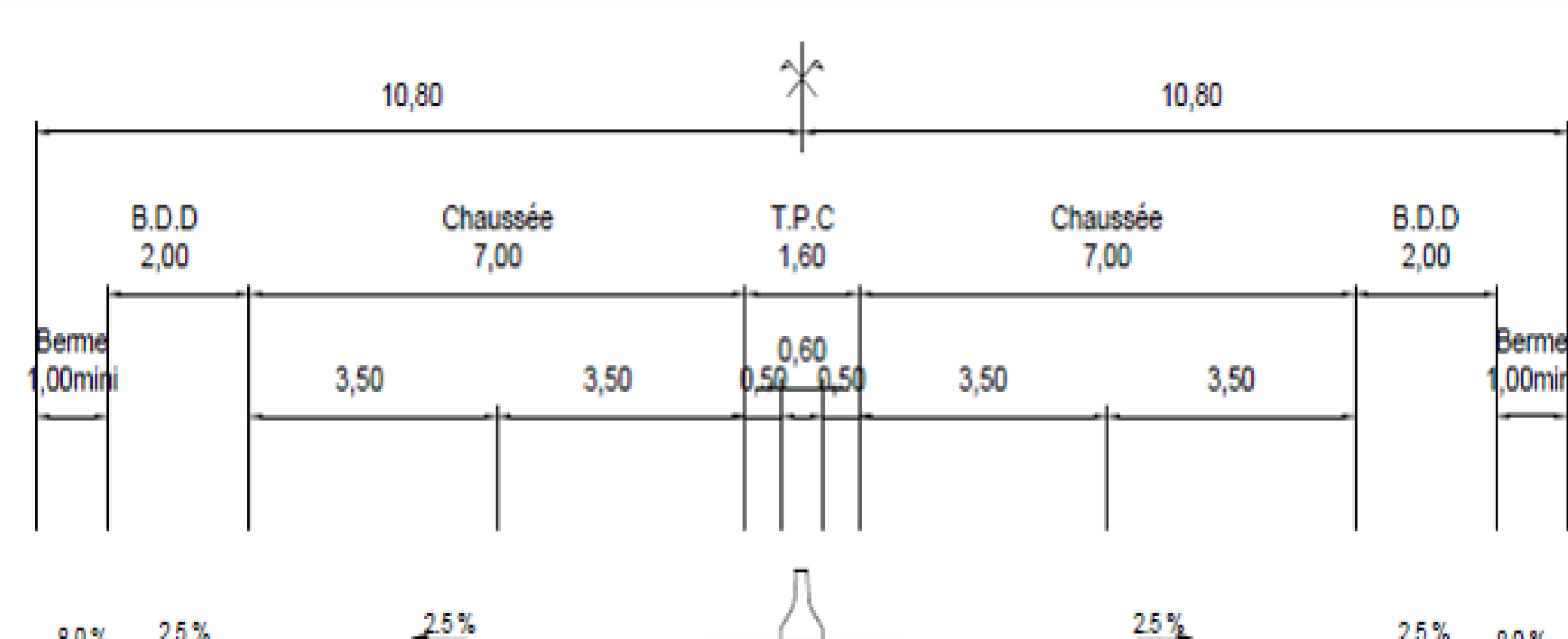
sur les communes d'Arles, Fos-sur-Mer et Port Saint Louis du Rhône

### PRESENTATION DE LA VARIANTE n°1 PREFERENTIELLE

#### Profil de la nouvelle route

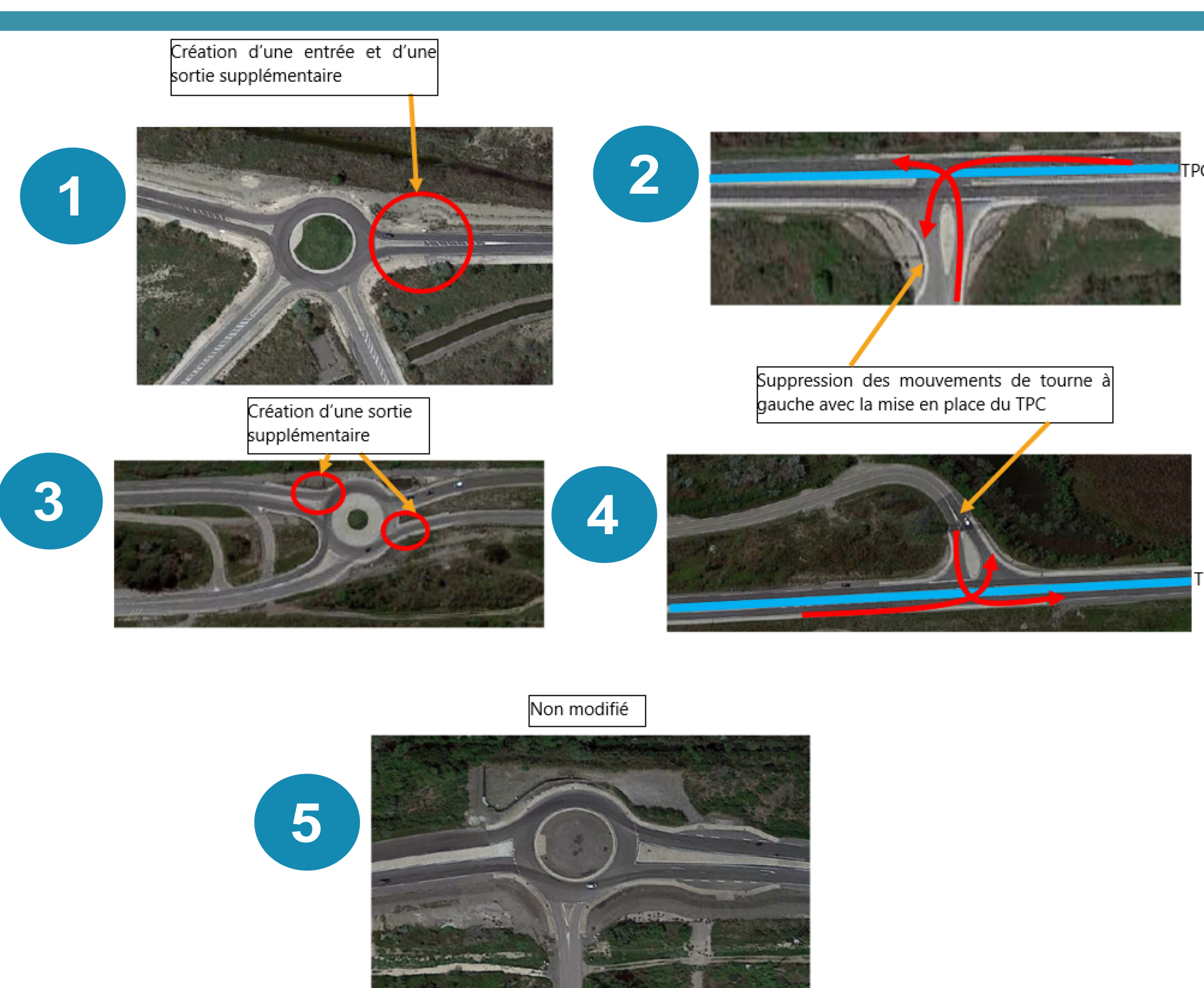
Une largeur totale de 21.60 m comprenant (par sens de circulation) :

- > Deux voies de 3,5 m,
- > Une bande dérasée de droite (BDD) de 2 m, appelée zone de récupération et utile en cas d'écart du véhicule,
- > Une berme (non revêtue), zone supplémentaire de 1m minimum, permettant d'avoir une zone de sécurité totale de 3 m minimum
- > Un terre plein central d'1.60m constitué d'un dispositif de retenue en béton armé permettant de séparer les flux de circulation



#### Modification des carrefours existants

- 1 - Giratoire du Mât de Ricca : mise à deux voies des entrées/sorties existantes
- 2 - Carrefour Caban : le carrefour complet est remplacé par un de demi-carrefour (suppression des mouvements de tourne à gauche) avec voies d'insertion et de décélération
- 3 - Giratoire du Relai : mise à deux voies des E/S existantes
- 4 - Carrefour Tonkin : le carrefour complet est remplacé par un de demi-carrefour (suppression des mouvements de tourne à gauche) avec voies d'insertion et de décélération
- 5 - Giratoire des Bannes : non modifié

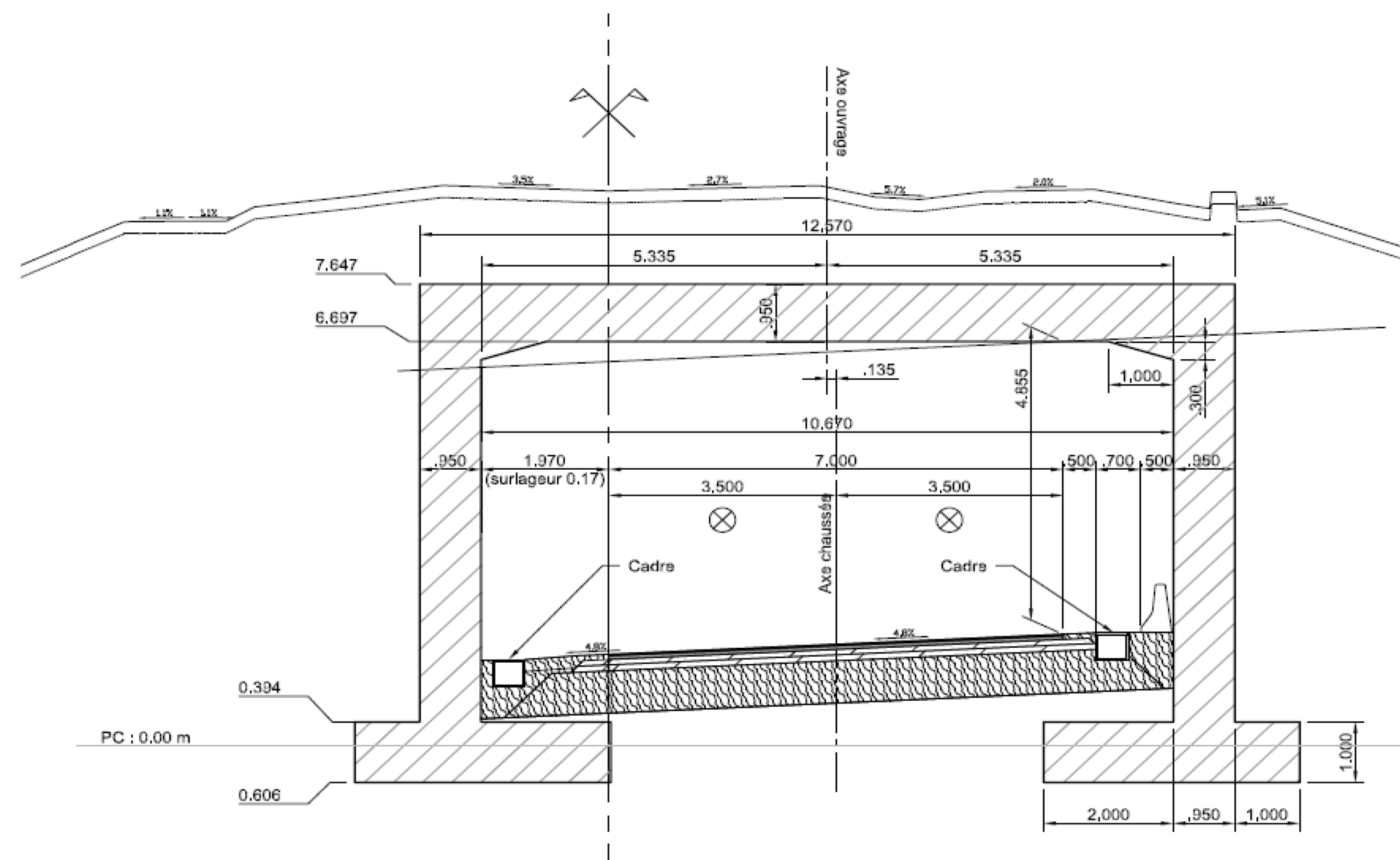


#### Ouvrages d'Art

Cet aménagement nécessite la création de deux ouvrages d'art :

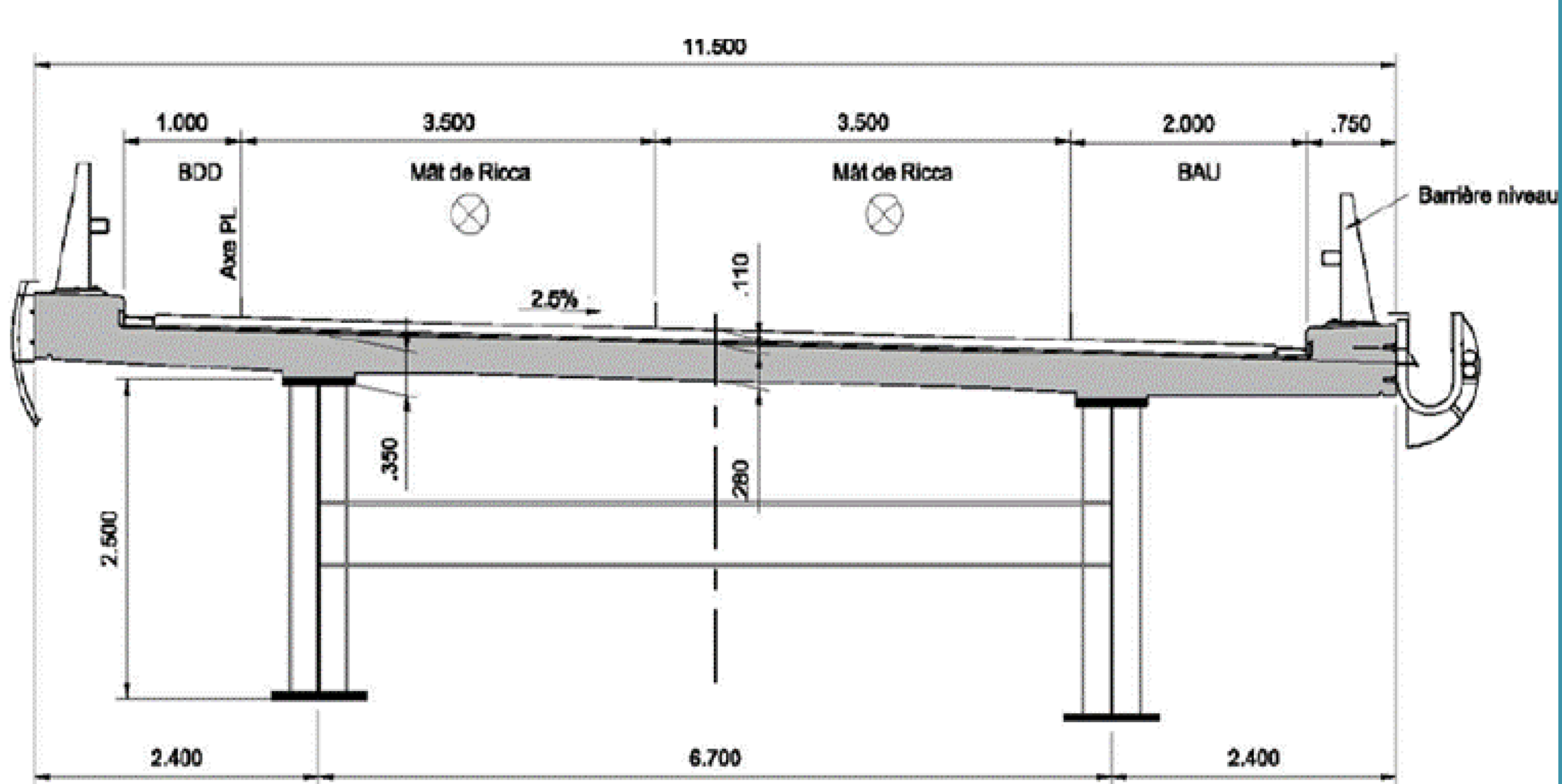
**L'OA de franchissement de voie SNCF**  
Structure type portique

Longueur : 16m  
Largeur sous OA : 10.67m



**L'OA de franchissement du Canal**  
Bipoutre mixte à entretoises à 3 travées et hauteur variables

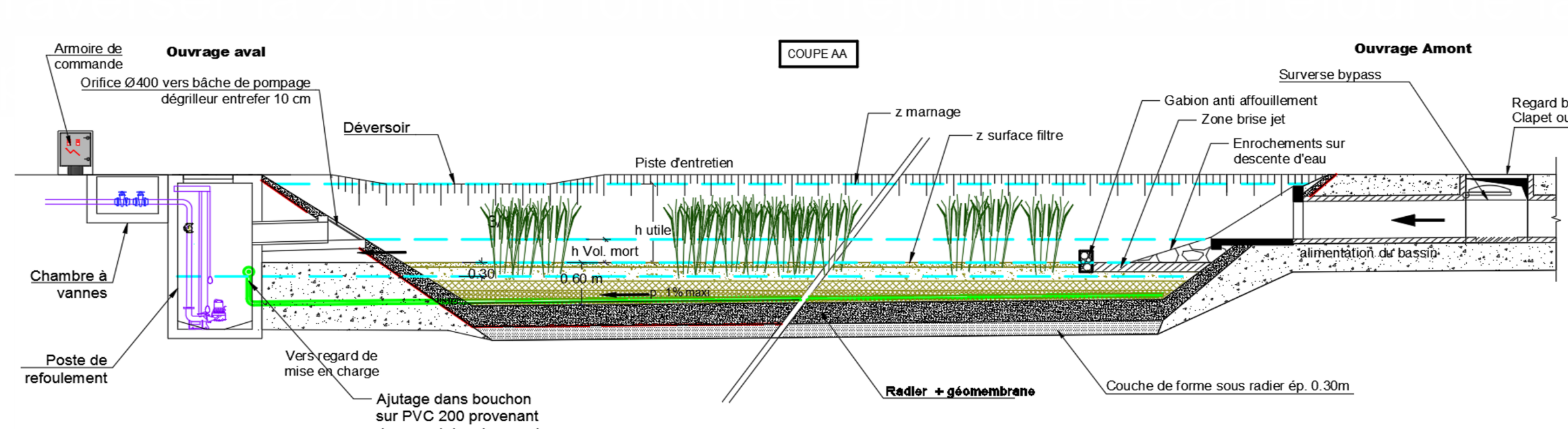
Longueur : 135m  
Largeur sur OA : 11.50m



#### Bassins de rétention

Six bassins sont nécessaires afin de recupérer les eaux de la nouvelle plateforme. Les bassins permettent un abattement de la pollution chronique et le confinement de la pollution accidentelle.

PORT SAINT LOUIS DU RHONE



Volume utile total de l'ensemble des bassins= 4 905 m3

#### Coût de l'opération

Le coût de cette variante n°1 préférentielle est estimé à 55 Millions d'euros et ressort comme la moins chère des 3 variantes envisagées.