

# RD7n

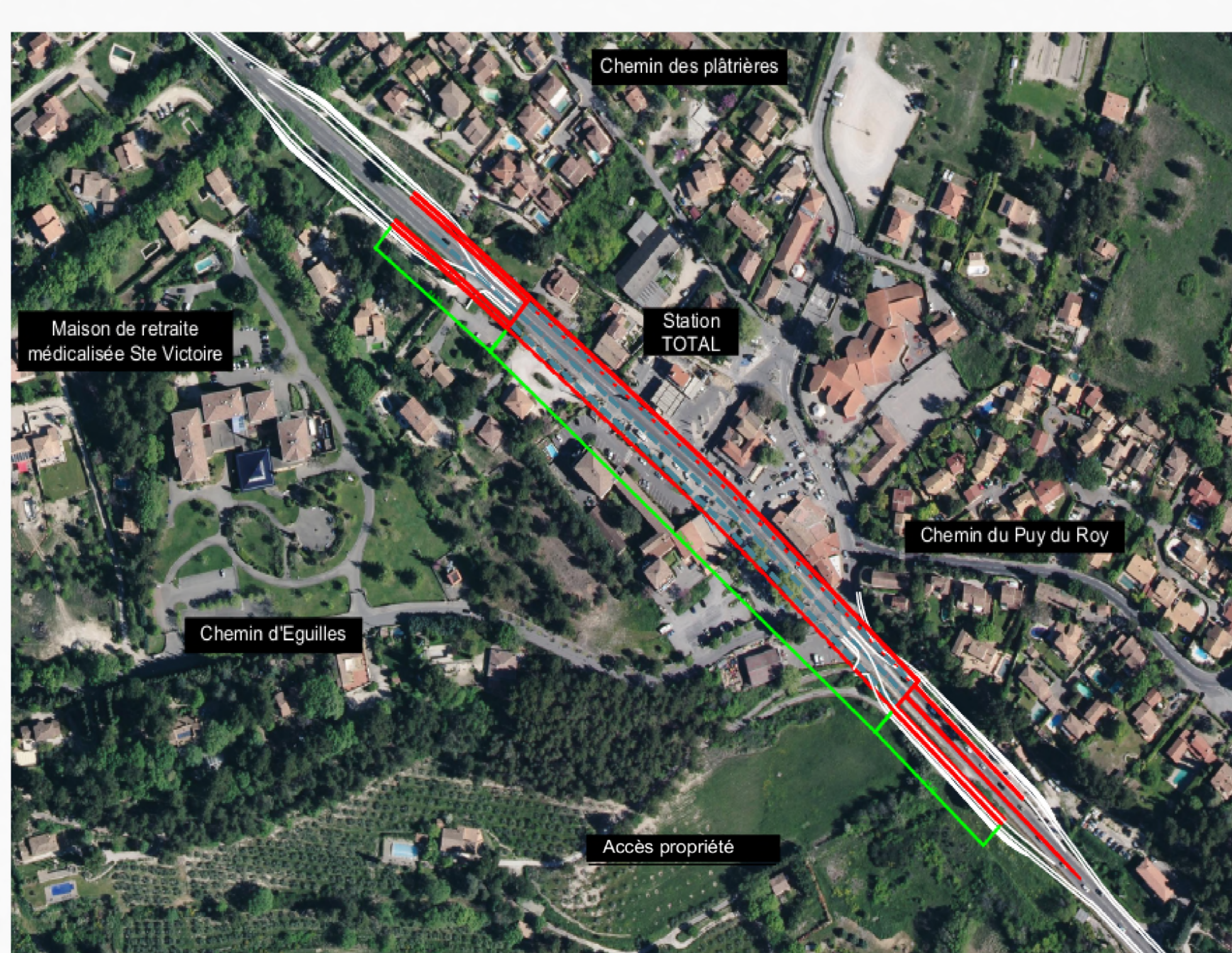
## Traversée de Célony

### Description des variantes retenues 1/2

**LEGENDE**

<span style="color: red;">●</span> Objectif : ne répond pas à l'objectif ou de manière très limitée Contrainte : très forte	<span style="color: orange;">●</span> Objectif : répond partiellement à l'objectif Contrainte : forte	<span style="color: yellow;">●</span> Objectif : répond partiellement à l'objectif Contrainte : moyenne	<span style="color: lightgreen;">●</span> Objectif : répond à l'objectif Contrainte : faible	<span style="border: 1px solid black; border-radius: 50%; width: 10px; height: 10px; display: inline-block;"></span> Objectif : impact neutre Contrainte : aucune
--	--	--	---	--

#### Variante 1 : Tranchée couverte longue



I - Objectifs	II - Coût	III - Environnement	IV - Contraintes géométriques	V - Impact Circulation vis-à-vis échangeur des Plâtrières	VI - Contraintes phasage travaux
<span style="color: lightgreen;">●</span>	<span style="color: red;">●</span>	<span style="color: yellow;">●</span>	<span style="color: orange;">●</span>	<span style="color: yellow;">●</span>	<span style="color: red;">●</span>

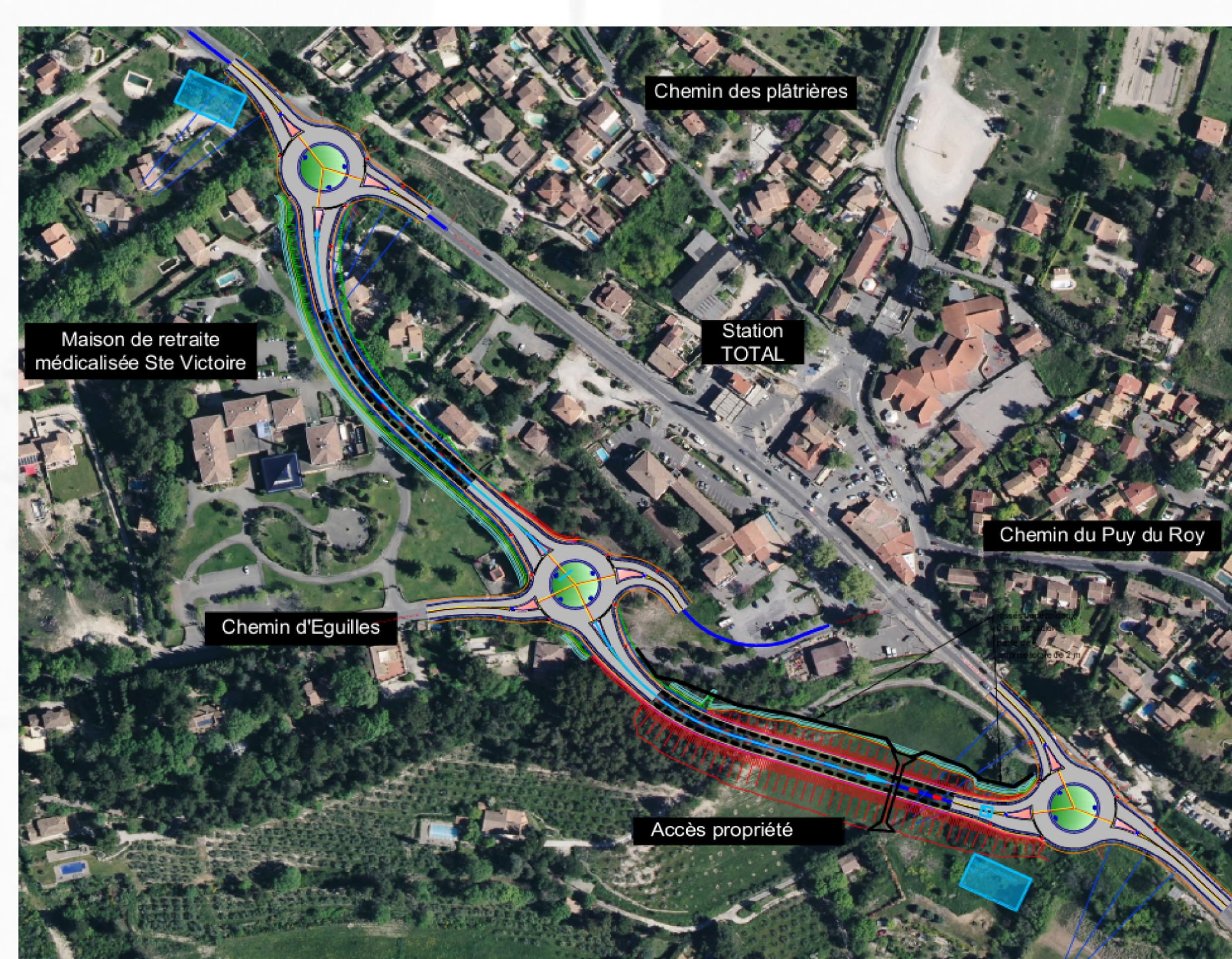
**AVANTAGES :**

- Permet d'atteindre la quasi totalité des objectifs de l'opération
- Absence d'enjeux écologiques
- Pas d'impact foncier

**INCONVENIENTS :**

- Coût très élevé
- Intégration paysagère des extrémités très difficile
- Contraintes très importantes en phase travaux (réseaux / report de la circulation)

#### Variante 2 : contournement court



I - Objectifs	II - Coût	III - Environnement	IV - Contraintes géométriques	V - Impact Circulation vis-à-vis échangeur des Plâtrières	VI - Contraintes phasage travaux
<span style="color: yellow;">●</span>	<span style="color: yellow;">●</span>	<span style="color: orange;">●</span>	<span style="color: lightgreen;">●</span>	<span style="color: yellow;">●</span>	<span style="color: yellow;">●</span>

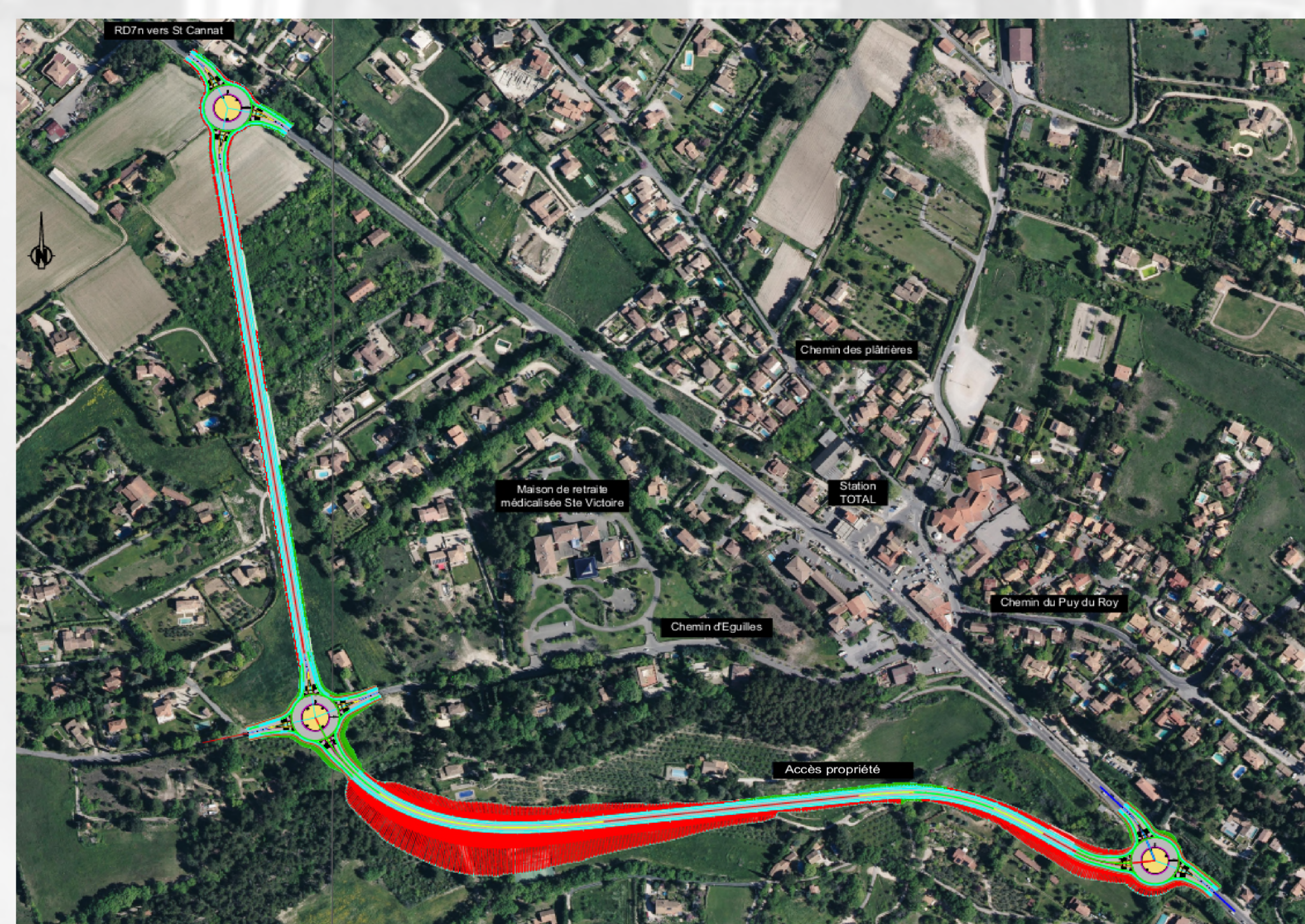
**AVANTAGES :**

- Permet d'atteindre la quasi totalité des objectifs de l'opération, mais le trafic de transit restera présent en traversée du village
- Coût modéré

**INCONVENIENTS :**

- L'objectif d'amélioration de la qualité de vie dans Célony n'est pas atteint : à l'Heure de Pointe du Matin, des remontées de files seront présentes et 1/3 des véhicules en transit passeront par le centre de Célony
- Passage à proximité de l'EHPAD : fortes nuisances sonores (protections acoustiques à prévoir) et sur la qualité de l'air
- Bâti impacté par le tracé (2 habitations directement concernées)
- Le tracé traverse une zone rouge du PPR affaissement/effondrement
- Enjeux écologiques au sud

#### Variante 3 : contournement long



I - Objectifs	II - Coût	III - Environnement	IV - Contraintes géométriques	V - Impact Circulation vis-à-vis échangeur des Plâtrières	VI - Contraintes phasage travaux
<span style="color: yellow;">●</span>	<span style="color: orange;">●</span>	<span style="color: red;">●</span>	<span style="color: lightgreen;">●</span>	<span style="color: yellow;">●</span>	<span style="color: yellow;">●</span>

**AVANTAGES :**

- Permet d'atteindre la quasi totalité des objectifs de l'opération, mais le trafic de transit restera présent en traversée du village.

**INCONVENIENTS :**

- L'objectif d'amélioration de la qualité de vie dans Célony n'est pas atteint : à l'Heure de Pointe du Matin, des remontées de files seront présentes et 1/3 des véhicules en transit passeront par le centre de Célony
- Fortes nuisances sonores (protections acoustiques à prévoir) et sur la qualité de l'air
- Enjeux écologiques très importants sur tout le tracé
- Impact foncier très important
- Le tracé traverse une zone rouge du PPR affaissement/effondrement
- Coût élevé

#### Variante 7 : Contournement court, tranchée Non couverte au droit de l'EHPAD



I - Objectifs	II - Coût	III - Environnement	IV - Contraintes géométriques	V - Impact Circulation vis-à-vis échangeur des Plâtrières	VI - Contraintes phasage travaux
<span style="color: yellow;">●</span>	<span style="color: yellow;">●</span>	<span style="color: orange;">●</span>	<span style="color: red;">●</span>	<span style="color: yellow;">●</span>	<span style="color: yellow;">●</span>

**AVANTAGES :**

- Permet d'atteindre la quasi totalité des objectifs de l'opération
- Faible impact sur le bâti (pas d'habitation directement impactée)
- Coût modéré

**INCONVENIENTS :**

- Fortes nuisances sonores (protections acoustiques à prévoir) et sur la qualité de l'air au droit de l'EHPAD et des riverains entre la déviation et l'ex RD7n
- Les habitants de Célony devront passer par le futur giratoire Nord pour aller en direction du Sud
- Pas de visibilité sur le giratoire Nord depuis la déviation : futur carrefour accidentogène
- Le tracé traverse une zone rouge du PPR affaissement/effondrement
- Enjeux écologiques au sud