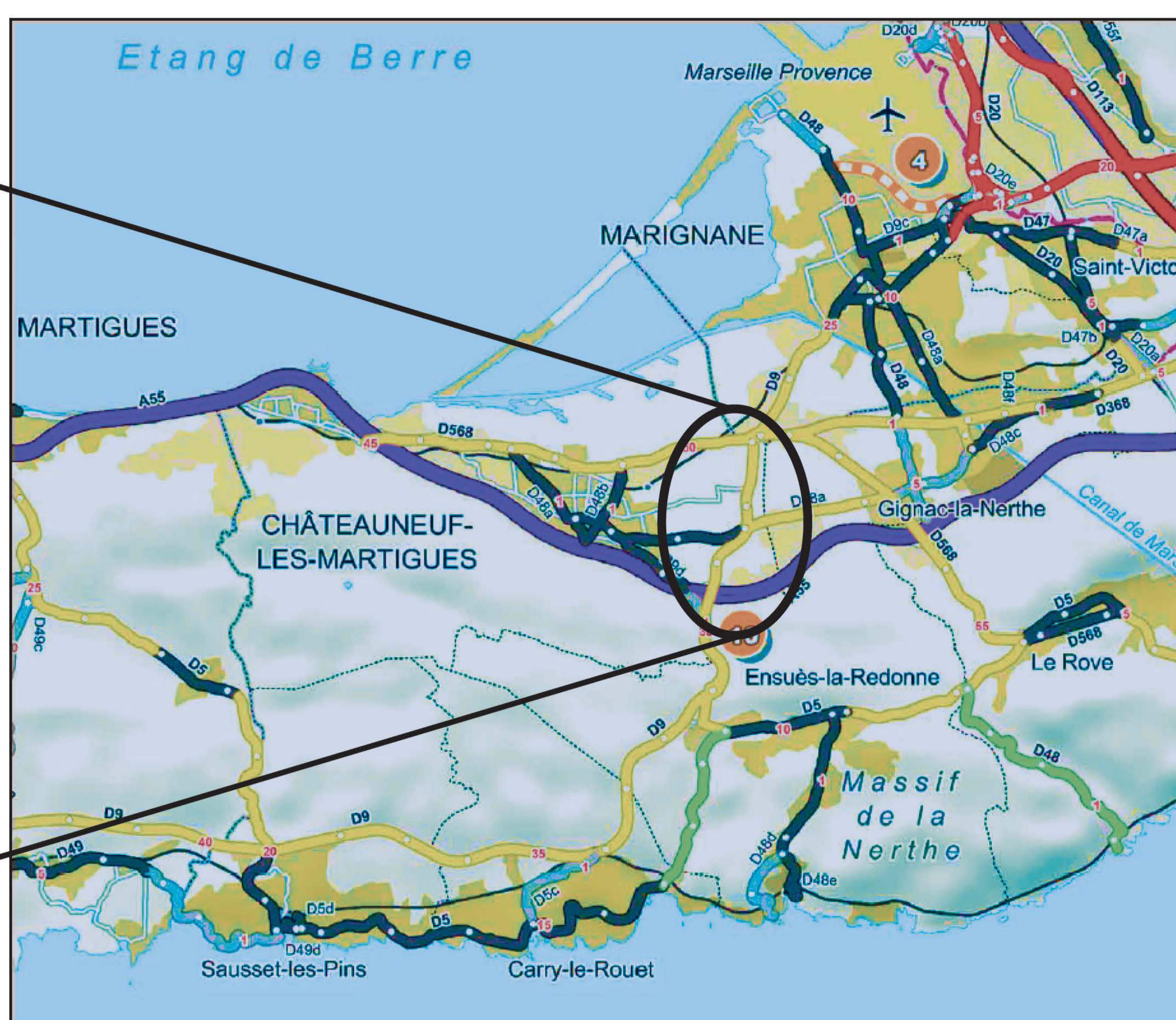




Contexte du projet

Pourquoi un complément d'échangeur A55 x RD9 ?

Localisation du projet



Extrait schéma directeur routier - Conseil Général des Bouches du Rhône

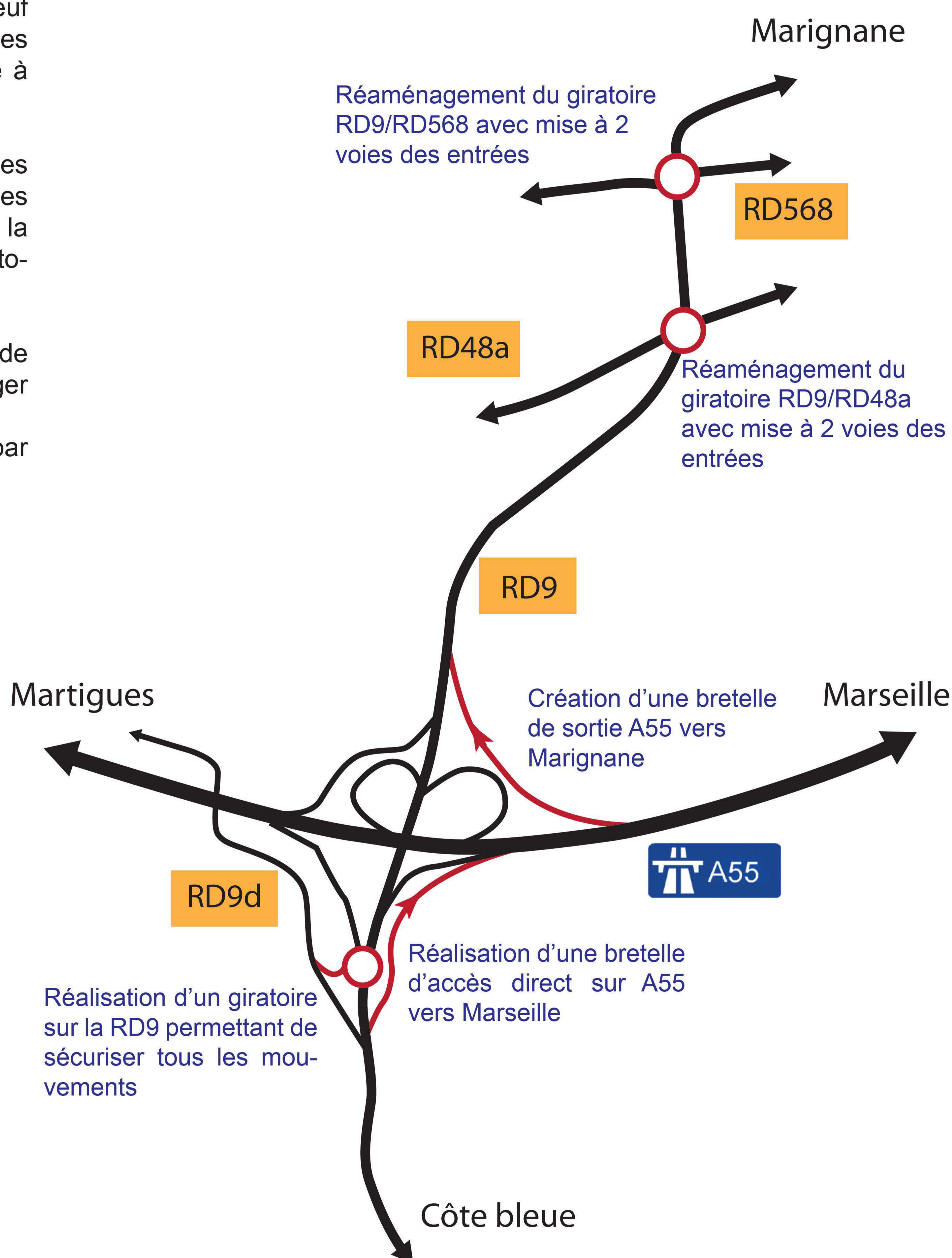
Contexte et objectifs

L'échangeur A55 x RD9 se situe sur les communes d'Ensues la Redonne et de Chateauneuf les Martigues. Il permet de relier les communes de la Côte Bleue et du secteur de Marignane à l'A55 par la RD9.

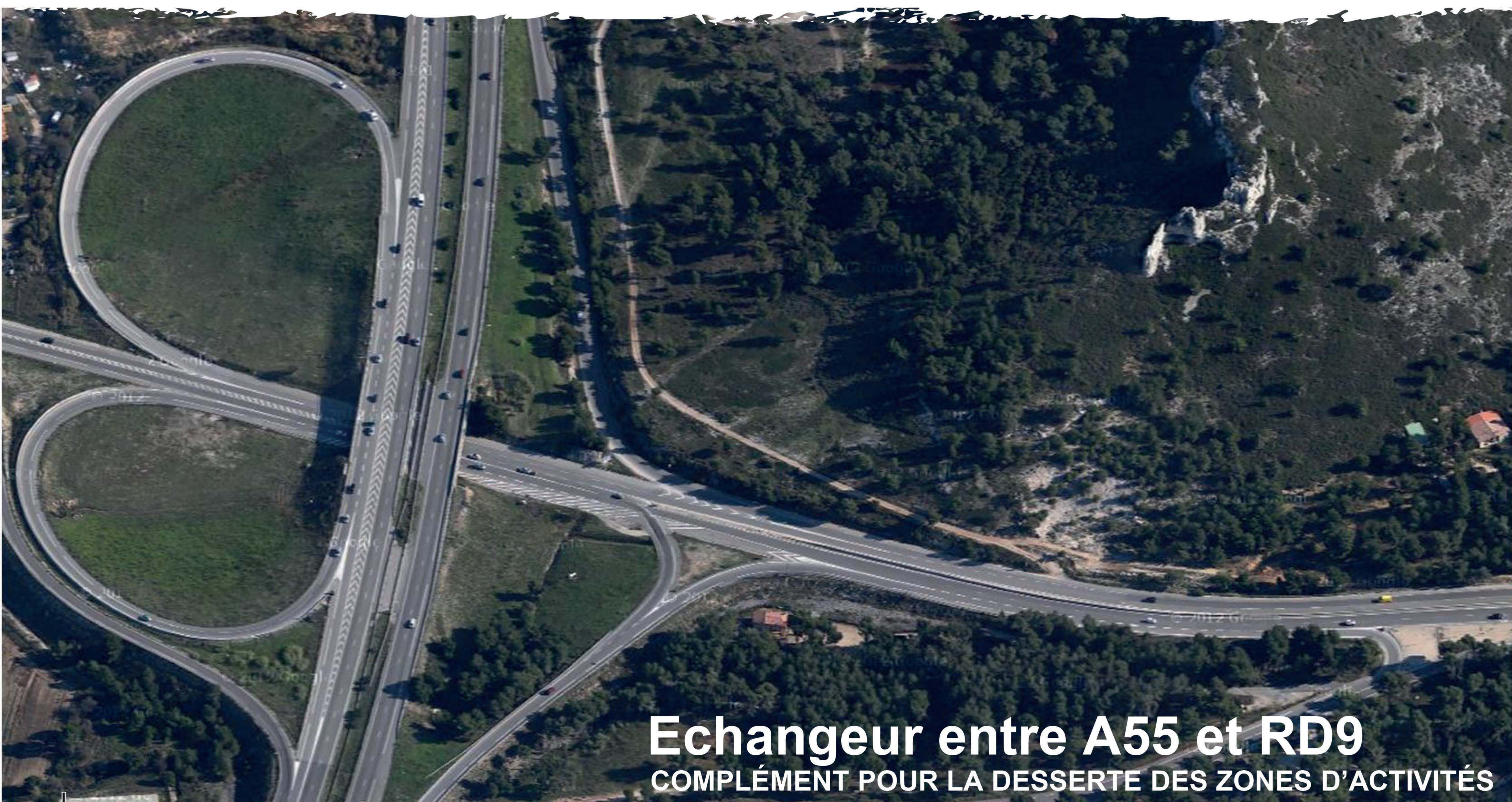
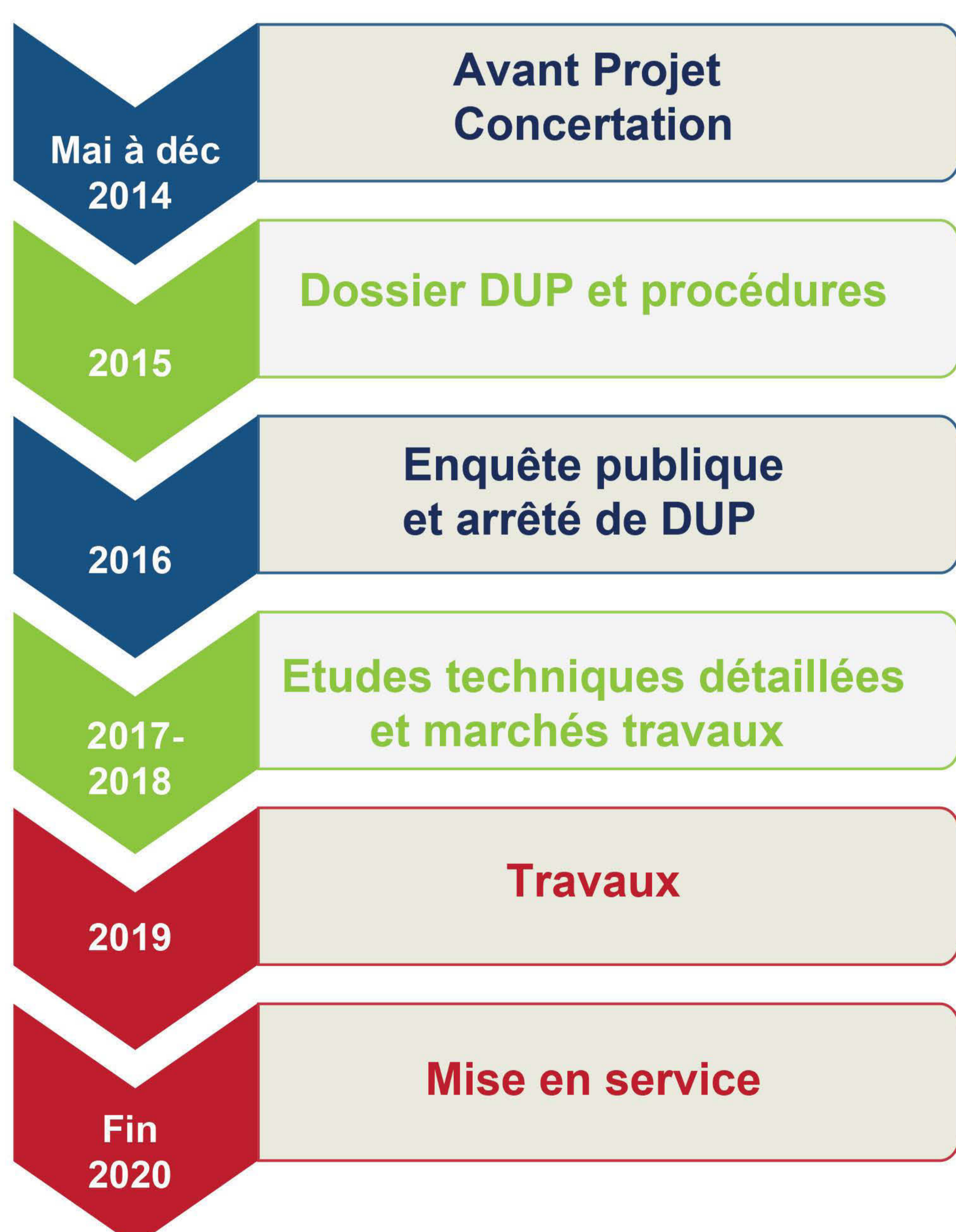
MPM prévoit le développement de trois zones d'activités dans le périmètre : la ZAC des Florides à Marignane, la ZAC des Aiguilles à Ensues la Redonne et la ZAC des Empalières à Saint Victor.

Pour permettre la desserte de ces zones dans de bonnes conditions, il est nécessaire d'aménager le point d'échange de la RD9 à l'A55. Les aménagements prévus améliorent par ailleurs la sécurité des autres mouvements.

Le programme



Le planning de l'opération



Echangeur entre A55 et RD9

COMPLÉMENT POUR LA DESSERTE DES ZONES D'ACTIVITÉS