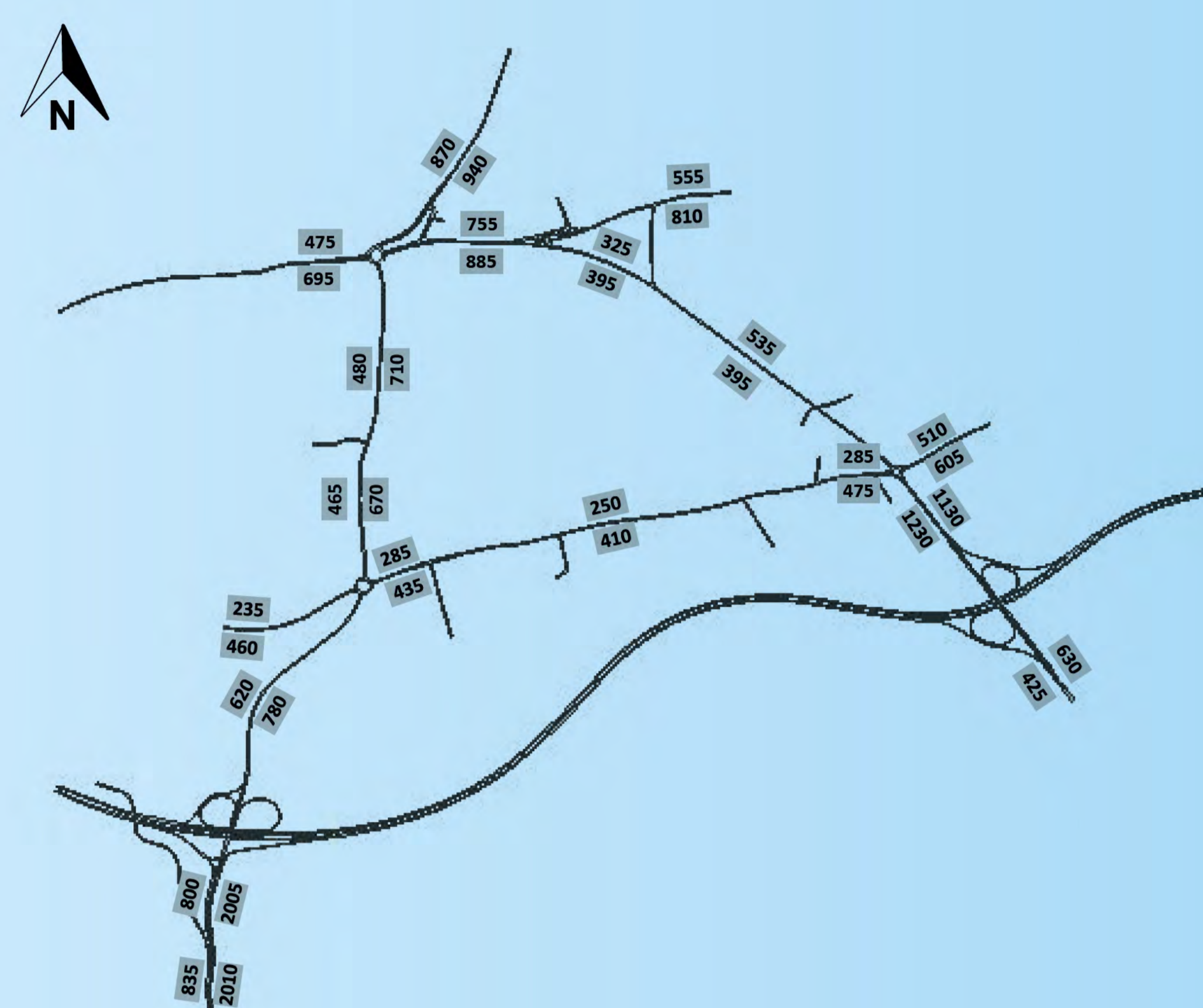




Les enjeux et contraintes du site 1/3

Infrastructures et déplacements

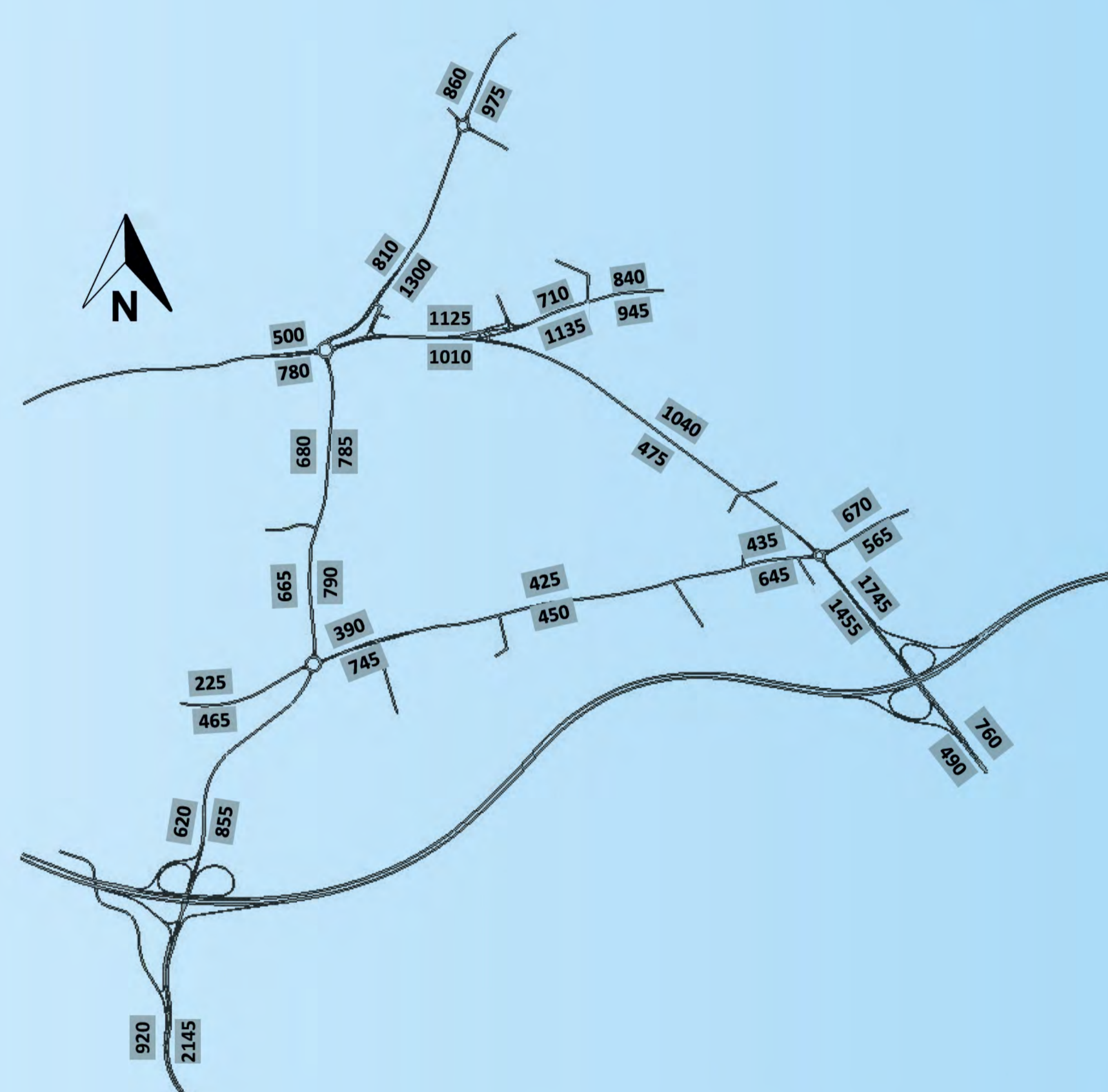
La desserte des zones d'activités des Florides et des Aiguilles s'appuie sur le réseau autoroutier de l'Etat (A55) et le réseau routier départemental (RD9, RD48a, RD368 et RD568).



Trafic à l'heure de pointe du matin en 2013 - source Transmobilités

Les études de trafic menées en 2013 ont souligné plusieurs dysfonctionnements actuels notamment au niveau de l'échangeur A55 x RD9 et des carrefours RD9/RD568 (Bricard) et RD9/RD48a.

En l'absence d'aménagement, les trafics attendus à l'Horizon 2025 généreront une saturation des giratoires RD9/RD48a et RD9/RD568, qui perturbera le fonctionnement de l'échangeur A55-RD9. L'amélioration des conditions de trafic est donc un enjeu fort de ce projet.

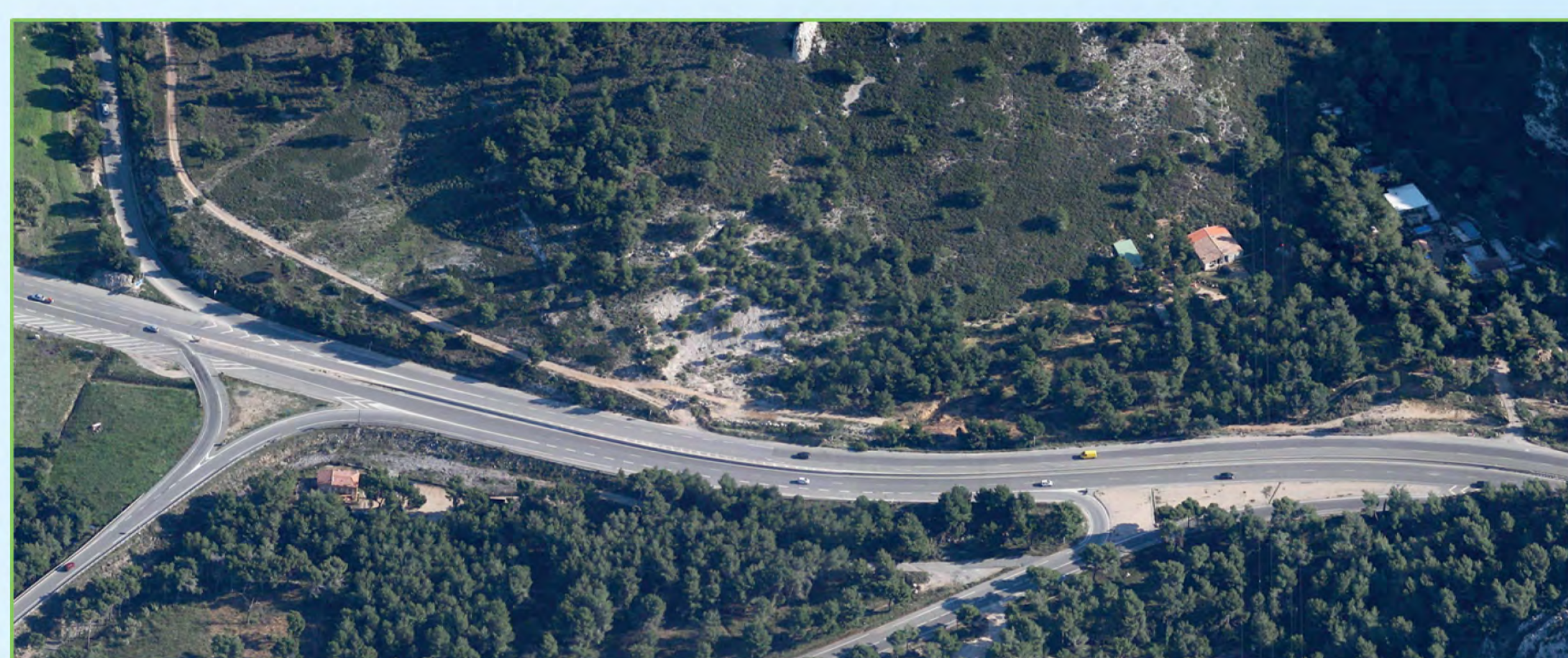


Estimation du trafic à l'heure de pointe du matin à l'horizon 2025- source Transmobilités

Environnement : milieu physique

TOPOGRAPHIE

Les différences d'altitudes des voies engendreront des remblais et déblais. La topographie est également liée à l'impact sur le paysage.



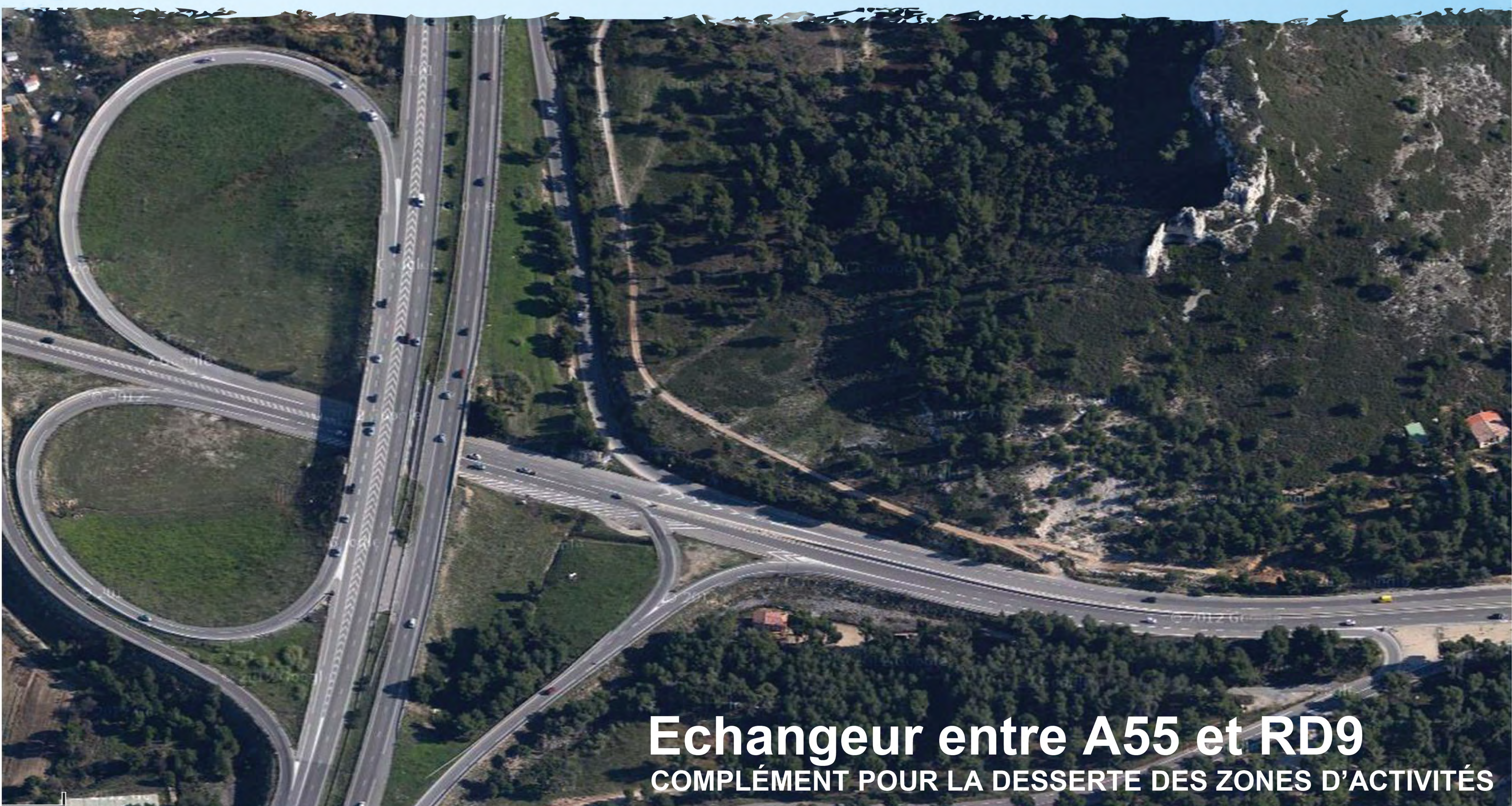
EAUX SUPERFICIELLES

La gestion des eaux superficielles représente un enjeu important au niveau tant qualitatif que quantitatif.

Le projet comportera des bassins de rétention et de traitement des pollutions accidentelles et chroniques.

LES RISQUES MAJEURS

- L'aire d'étude est exposée aux risques :
- de feu de forêt (contrainte des pistes DFCI à rétablir, contraintes en phase travaux),
 - de mouvement de terrain localement (retraits et gonflements d'argiles),
 - présence d'un site potentiellement pollué au droit de la bretelle Marseille – Marignane.



Echangeur entre A55 et RD9

COMPLÉMENT POUR LA DESSERTE DES ZONES D'ACTIVITÉS