



Fusion Département / Métropole: le scénario de la convergence

Assemblée Plénière - 3 décembre 2018

« Métropole » géographique

« Métropolisation » territoriale

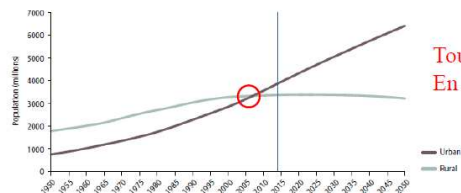


Métropole institutionnelle

« Fait métropolitain »

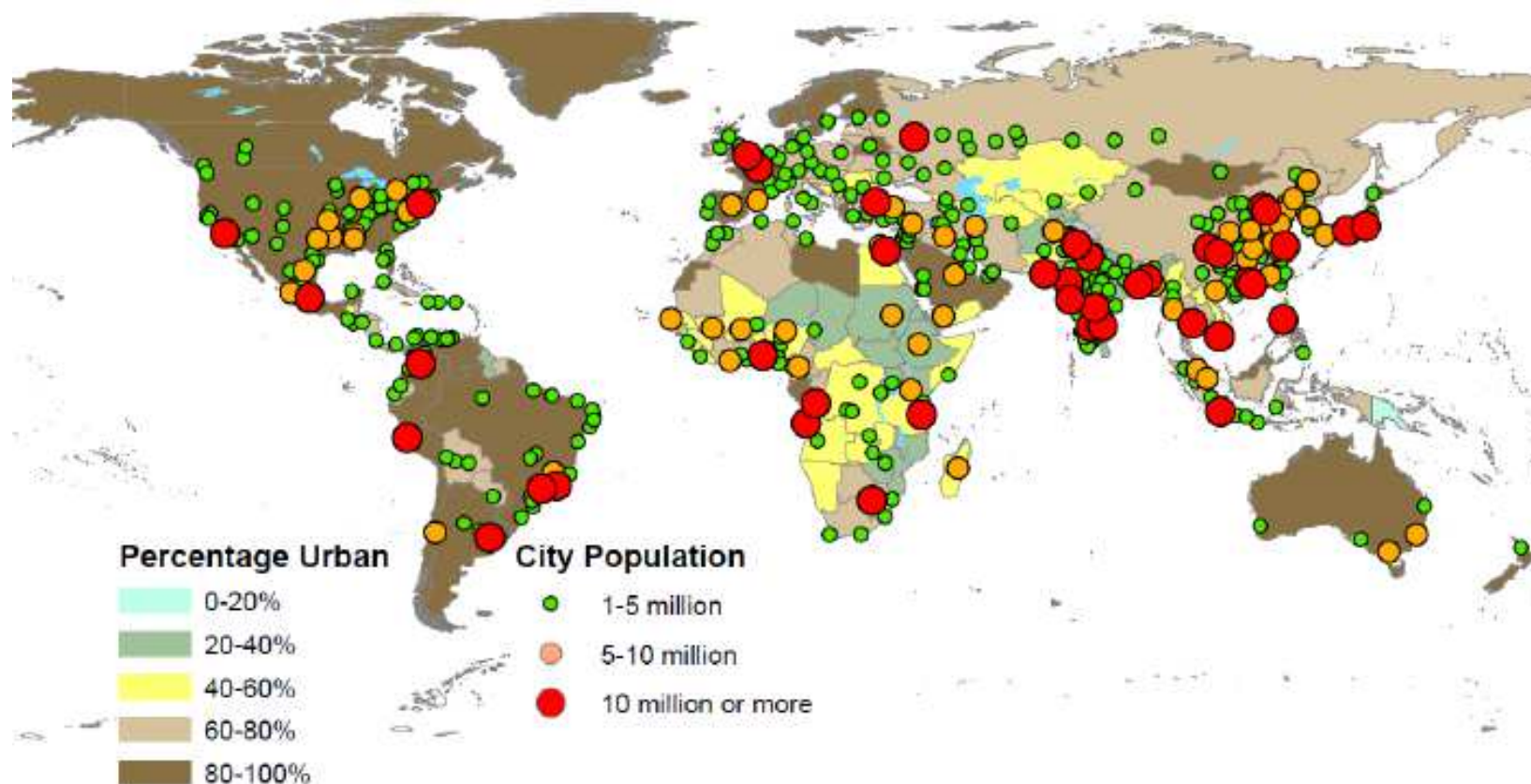
Urbanisation du monde en 2030

Figure 2
Urban and rural population of the world, 1950-2050

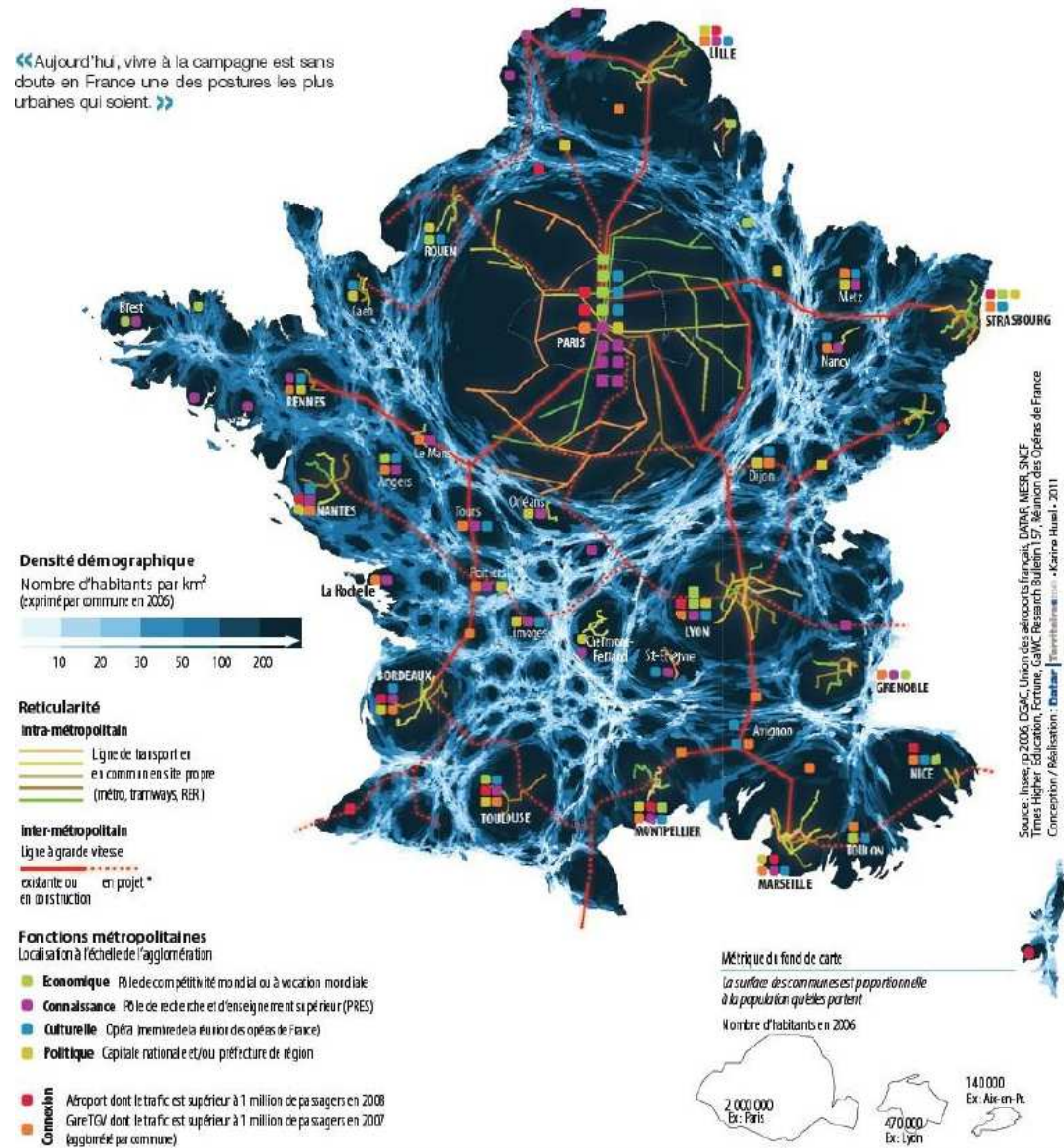


A majority of the world's population lives in urban areas

Tourant historique
En 2007



«Aujourd'hui, vivre à la campagne est sans doute en France une des postures les plus urbaines qui soient.»



La métropole est...

« Un espace de mobilité dans lequel les relations de proximité se dissolvent en grande partie.

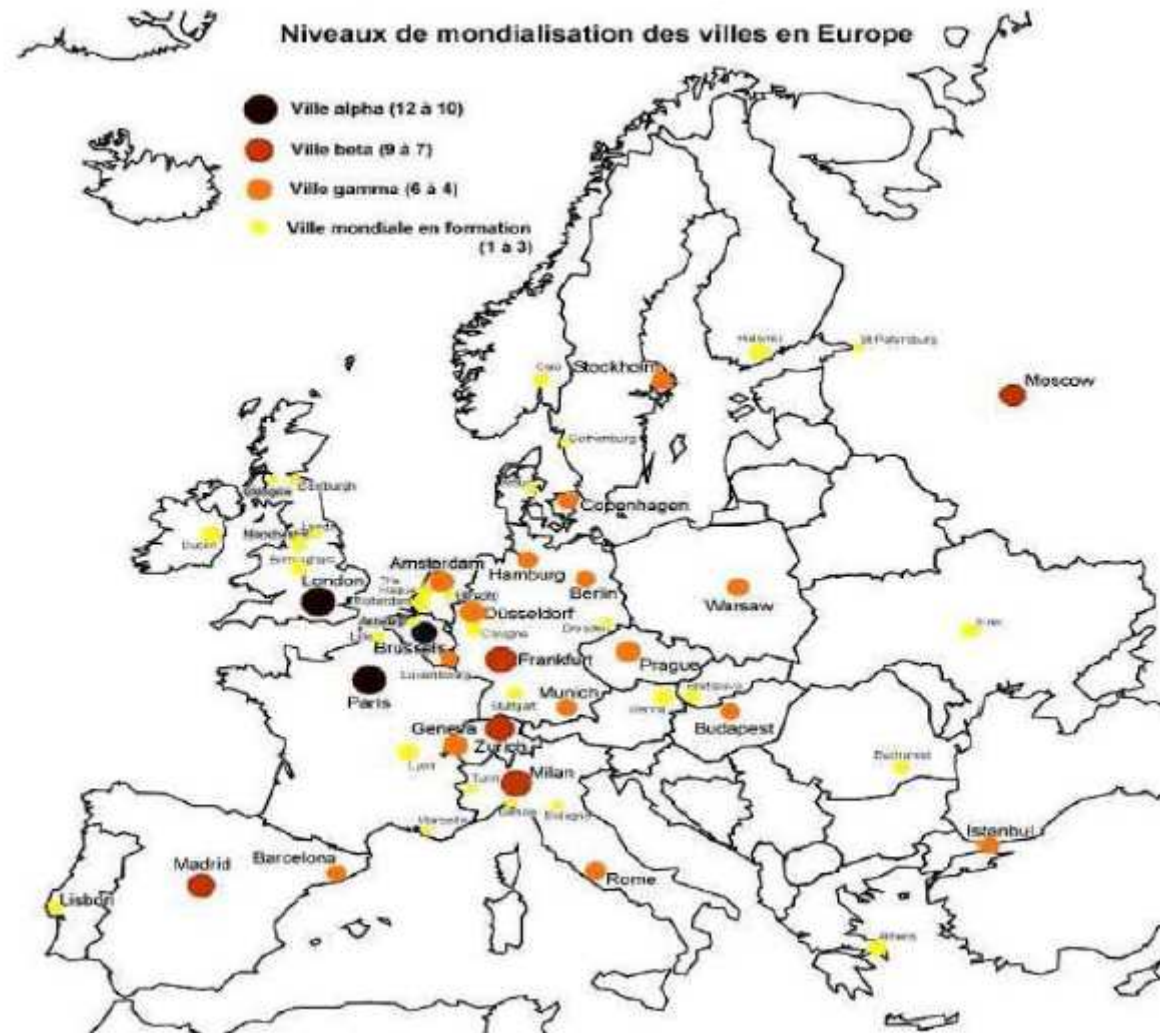
Elle est connectée de multiples réseaux nationaux et internationaux (formels: réseaux aériens, ferroviaires à grande vitesse, autoroutiers, fibres optiques,... ; informels: réseaux économiques, financiers, culturels,...) et entretient parfois avec es territoires éloignés des relations plus intenses qu'avec son environnement proche qui joue plus le rôle d'un arrière-pays. »

(ASCHER, 1995)

 des formes en **archipel**

Mondialisation et métropolisation: les villes globales

5a. Le classement du GaWC (Globalization and world cities)



La notion d'attractivité

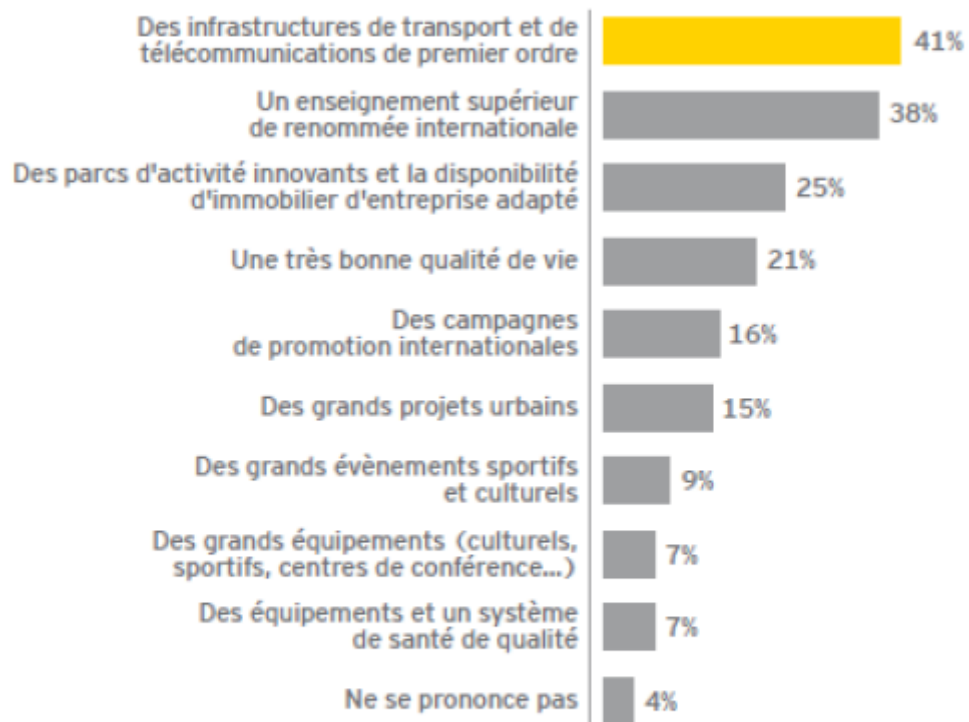
Peut se définir comme la capacité du territoire, pour une période donnée, à **attirer** et **retenir** diverses activités économiques et facteurs de production mobiles (entreprises, évènements, entrepreneurs, capitaux,...)

Reflet de la performance d'un territoire durant une période donnée .

Les déterminants de l'attractivité du territoire sont à rechercher en comparatif avec les autres territoires.

La notion renvoie à une problématique basée sur un principe de **mouvement**, de **dynamique**, de **composition** et/ou de **recombinaison** des facteurs de développement endogène des territoires et en comparatif avec les autres territoires.

Sur quels leviers les métropoles françaises doivent-elles s'appuyer pour développer leur compétitivité ?



Source : Baromètre Ernst & Young de l'Attractivité du site France 2011 (207 répondants)

Principaux leviers d'attractivité internationale:

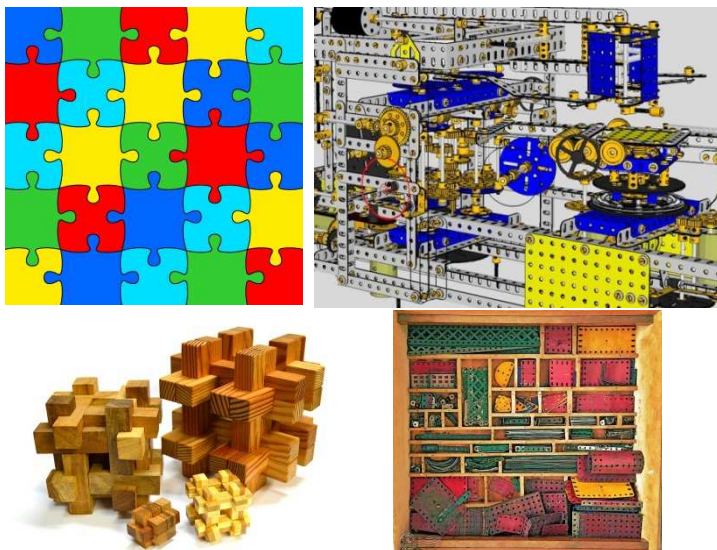
Accessibilité

Connectivité

Pôles d'enseignement

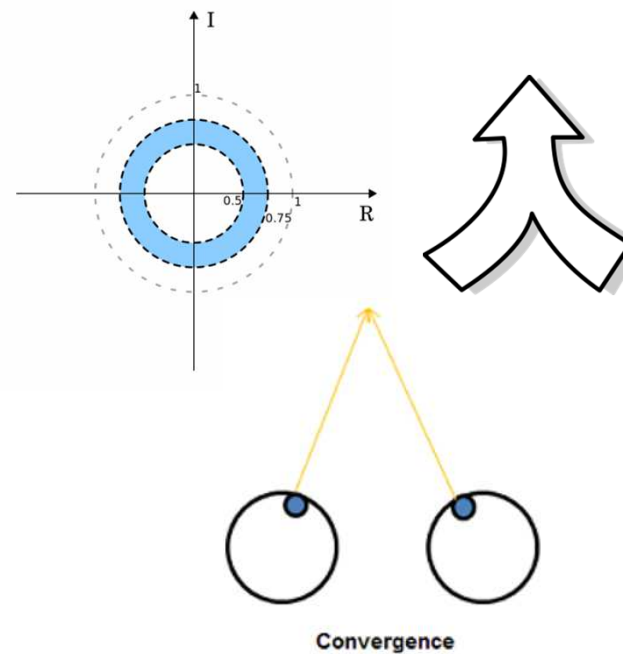
Scenario 1

Scenario de mécano-institutionnel



Scenario 2

Scenario de la convergence



Scenariu 1

La fusion directe par agrégation

La fusion directe par agrégation

génère de l'inefficacité, de l'immobilisme, du conflit,
de l'instabilité et un risque fiscal



+



=



Scenario 2

La fusion par convergence

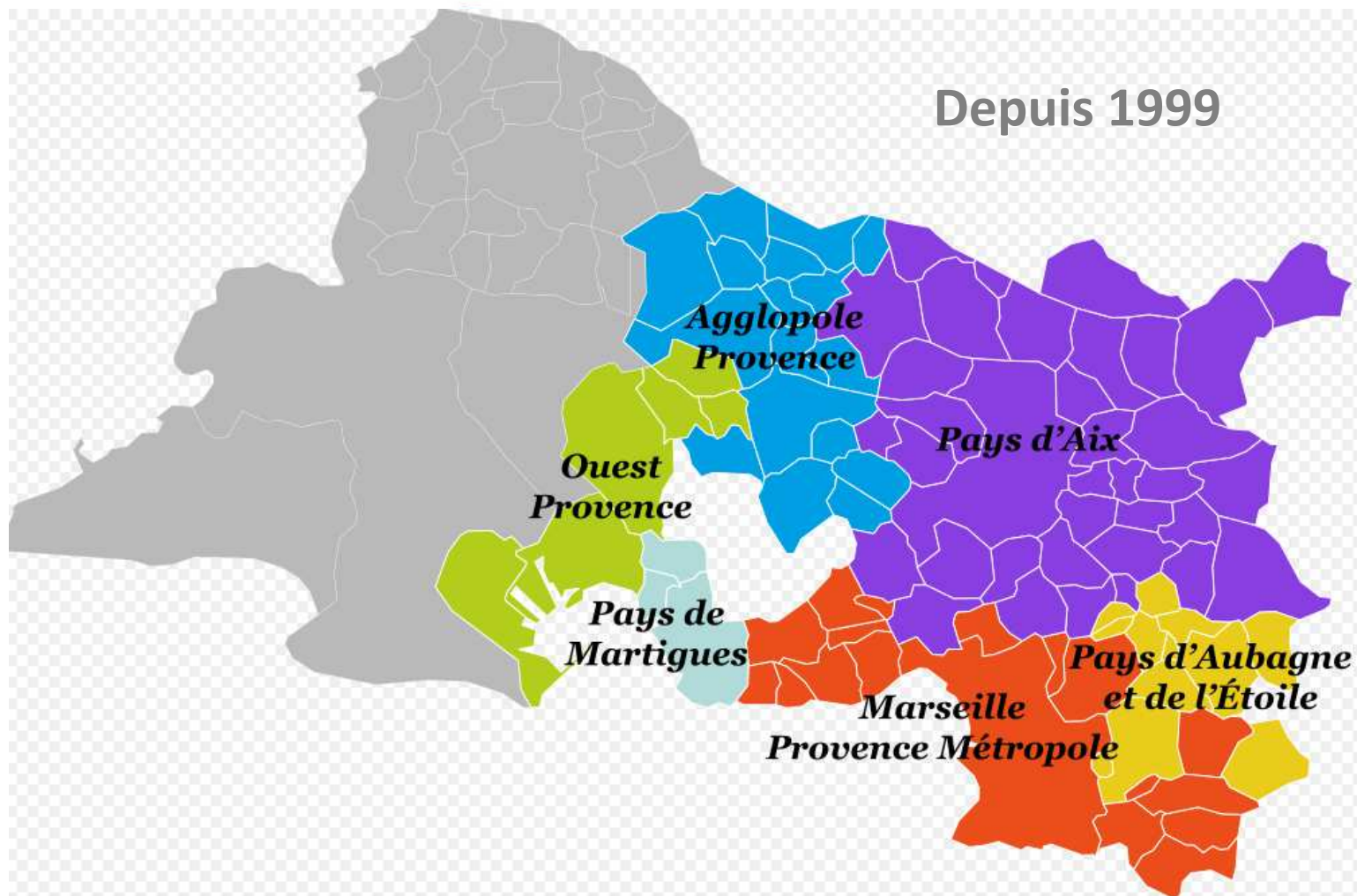
La Provence n'a pas d'expérience *historique* de grandes intercommunalités.

Frein ou opportunité dans un contexte mondial en pleine mutation?



Scenario 2 La fusion par convergence

Les démarches institutionnelles de coopération entre les territoires n'ont pas entraîné une « expérience » de niveau métropolitain.



Scenario 2

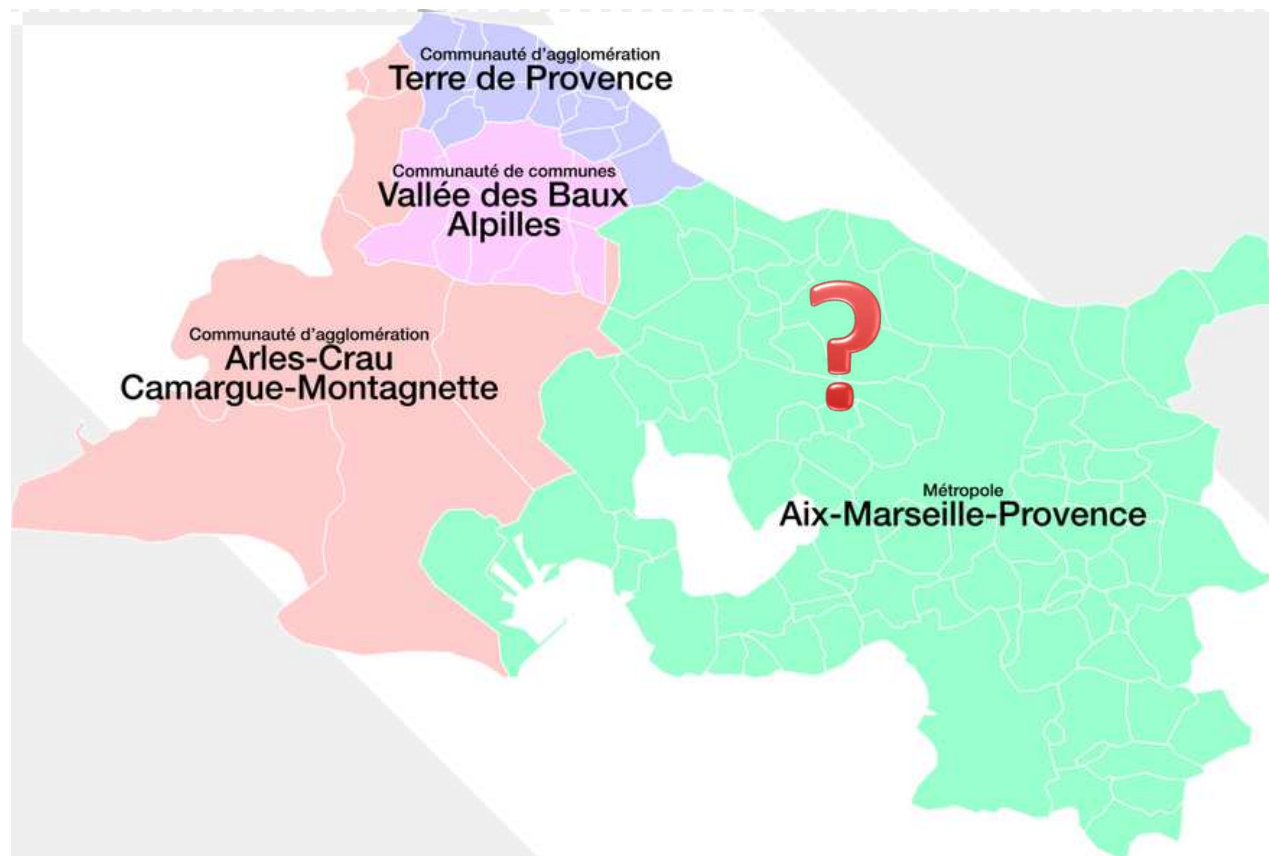
La fusion par convergence

La Provence a mis en place une Métropole.

Mais

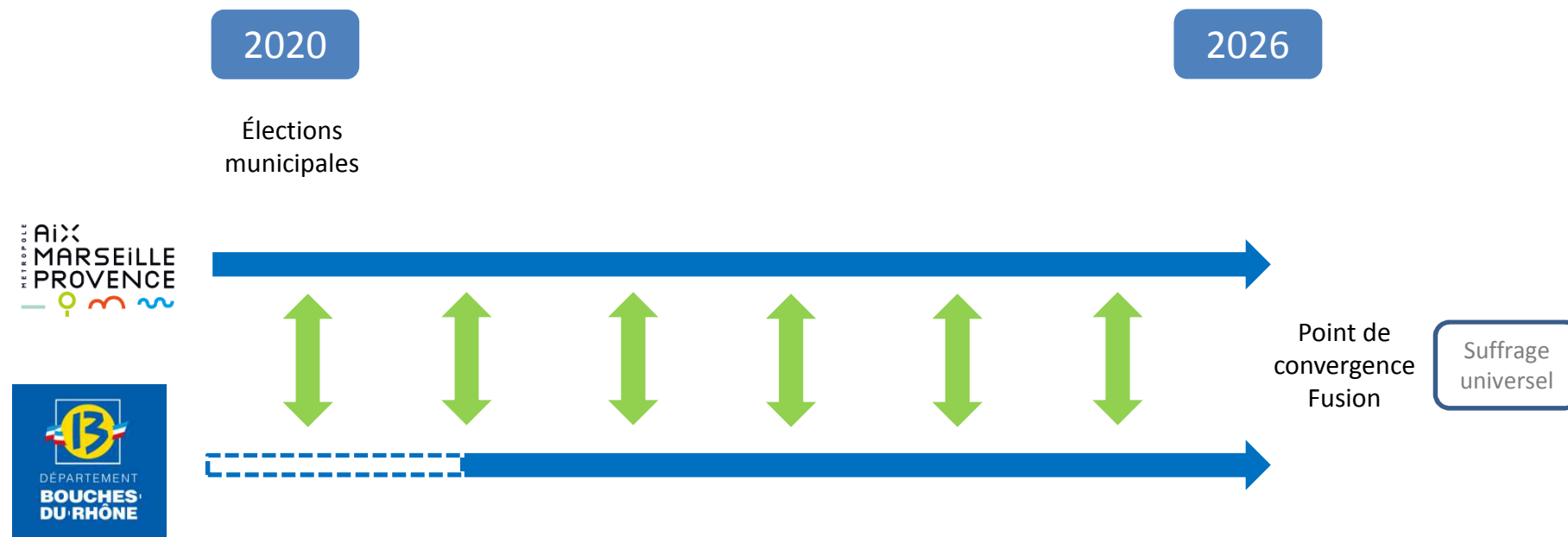
- Sans identité commune
- Sans sentiment soutenu d'adhésion

confortant ainsi l'absence de coopération de niveau métropolitain.



Territoire « institutionnel » vs/ territoire « vécu »

Scenarior 2: La fusion par convergence



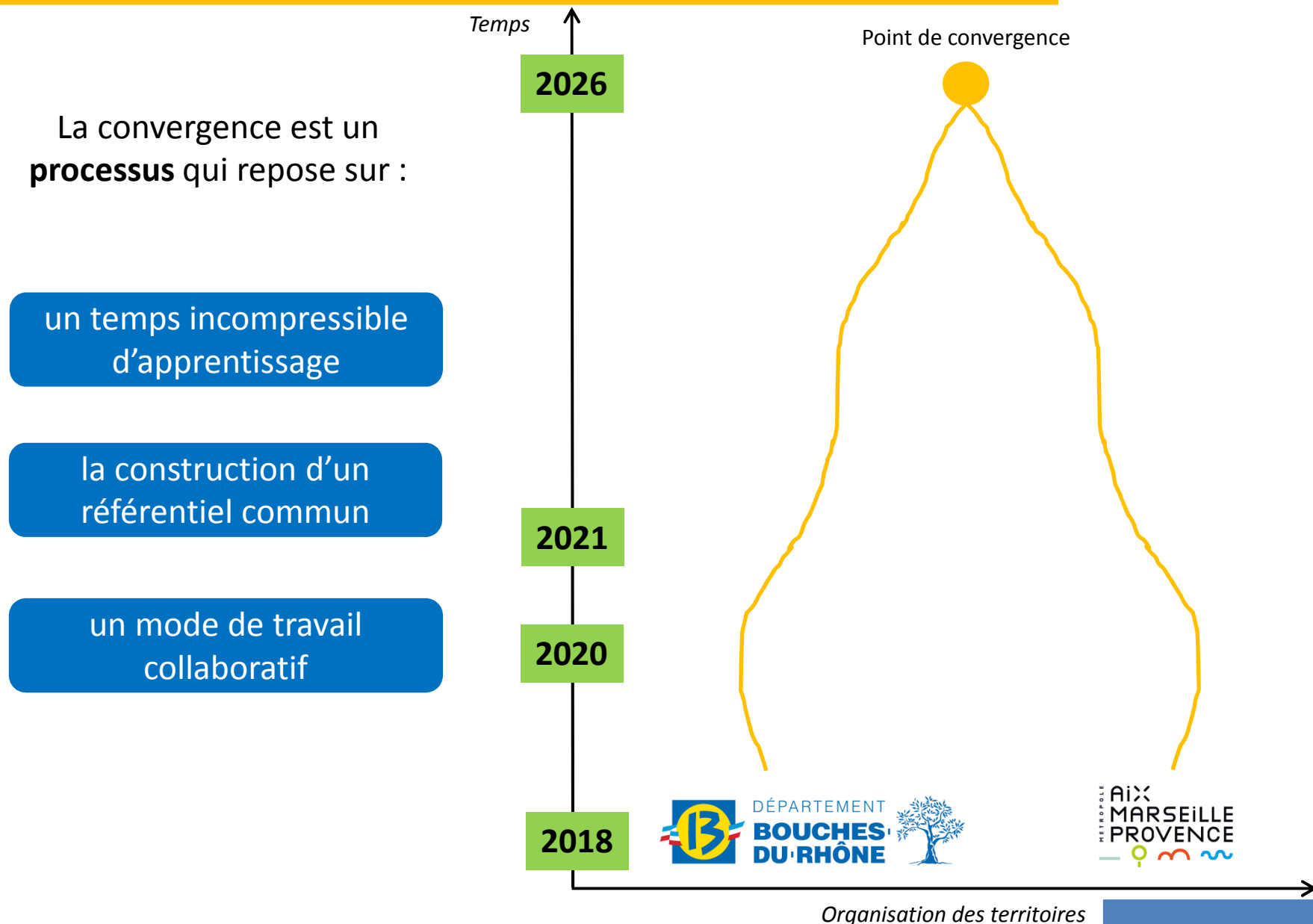
2021
Élections
départementales

Le modèle de convergence permet de conserver jusqu'en 2026 les systèmes électoraux connus

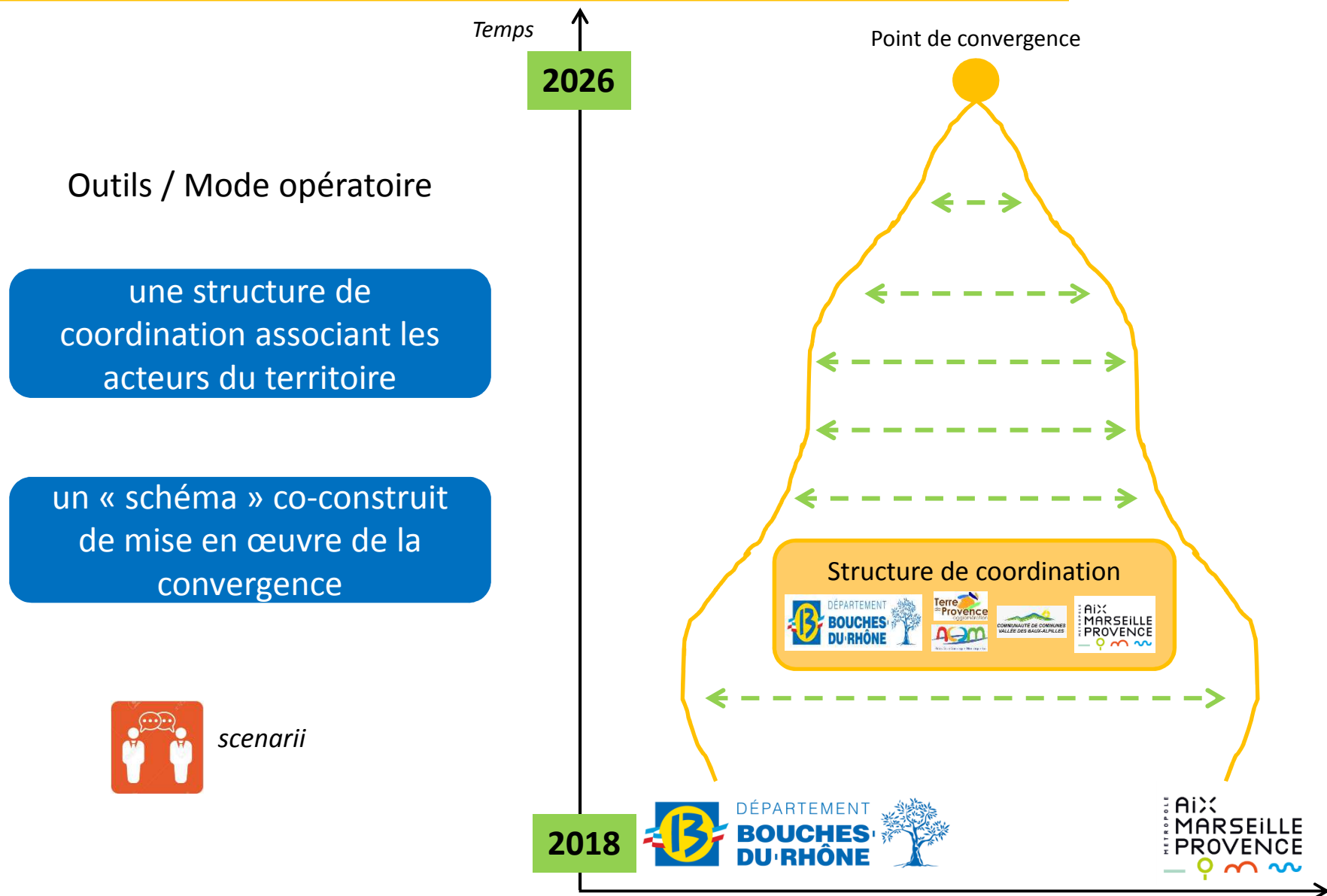


les hypothèses et scénarii électoraux

Scénario 2 La fusion par convergence



Scenario 2: La fusion par convergence



Scenario 2: La fusion par convergence

Structure de coordination



Plusieurs institutions et une **gouvernance territoriale coordonnée**.

*Comment ? Statut? Composition? (représentativité? Légitimité?)
Fonctions?*



scenarii

« Schéma » coconstruit de mise en œuvre de la convergence

Phases

- **Diagnostic « commun » de territoire** (*y compris diagnostic organisationnel : budget, RH,...*)
- **Orientations stratégiques** : *objectifs, schémas, politiques publiques,...*
- Schéma de **mise en cohérence** des PP
- Plan d'unification, de coopération, de coordination, de mutualisation,...



Scenario 2: La fusion par convergence



Un diagnostic unanime

Une concentration exceptionnelle d'**atouts** sur le territoire...

→ Une diversité, une qualité de paysages et d'espaces naturels rares, facteurs de qualité de vie et d'attractivité



→ Des ressources naturelles abondantes, comme l'eau, le soleil ou le vent, pour accompagner la transition énergétique



→ Des équipements de transport (ports, aéroports, gares TGV) déterminants pour son accessibilité internationale



Scenario 2: La fusion par convergence

➔ Un patrimoine historique et une offre culturelle de classe mondiale



➔ Des compétences humaines, scientifiques, créatives, universitaires, industrielles dans un large éventail de domaines



➔ Des réseaux de télécommunication rares en Europe



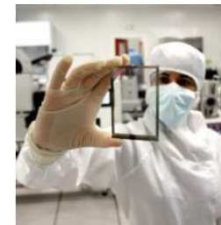
Scenario 2: La fusion par convergence

➔ Une jeunesse dynamique et créative



➔ Une dynamique de grands projets

Sunpartner, Pays d'Aix



The Camp, à Aix

➔ Des vecteurs de croissance



Entrepôts de Kaoten Natie à Berre

Snecma à Istres



➔ Une dynamique événementielle



Scenario 2:
La fusion par convergence



Un diagnostic unanime

... mais des **indicateurs socio-économiques préoccupants**

- ➔ 12,2 % de taux de chômage
- ➔ Un déficit de 60 000 emplois privés
- ➔ Un déficit de sièges d'entreprises et d'ETI

- ... avec des indicateurs sociaux en conséquence, en premier lieu la pauvreté :
 - ➔ Le département est marqué par un des **taux de pauvreté** les plus élevés de France : **17,7 % dans les Bouches-du-Rhône** contre 14,3% au niveau national
 - ➔ 1 habitant sur 4 à Marseille vit sous le seuil de pauvreté
- Et une répartition très inégalitaire
 - ➔ Le taux de pauvreté est de 10,8% dans le 8^{ème} arrondissement de Marseille contre 51,3% dans le 3^{ème}
 - ➔ Revenu fiscal médian : 76 communes de la métropole sur 92 sont au dessus de la moyenne nationale

Scenario 2: La fusion par convergence

- Des symptômes qui touchent plus particulièrement la jeunesse ...
 - ⇒ Le taux de chômage des 20-24 ans est de **28,8 %**
 - ⇒ Le taux de précarité des moins de 20 ans est de 25,1%, chiffre largement supérieur à la moyenne nationale
 - ⇒ **37,7% des enfants** vivent dans un foyer à faible revenu
 - ⇒ **25% des jeunes** du département rencontrent des difficultés d'insertion professionnelle 3 ans après leur sortie du système éducatif contre 19% au niveau national
 - ⇒ **21.000 jeunes** quittent chaque année le système scolaire sans aucune qualification

- ... et les personnes âgées
 - ⇒ Le département de PACA le plus marqué par la **pauvreté des personnes âgées** : 24% touchent l'aide sociale à l'hébergement contre 13% dans les Hautes-Alpes
 - ⇒ Le **taux de pauvreté monétaire** des personnes âgées de plus de 65 ans est de 9,5% (2011) contre 8,8% au niveau national.
 - ⇒ Seulement **10% de la population âgée de plus de 75 ans séjourne en institution**

PRINCIPALES FAIBLESSES RECENSÉES

- **Faiblesses structurelles :**

- ➔ **Un déficit d'infrastructures de transport**
- ➔ **Un déficit de terrains** disponibles pour l'activité économique
- ➔ **Un déficit de logements**
- ➔ Un tissu économique **déficitaire en PME et ETI**
- ➔ Une inadéquation entre **l'offre d'emplois et la demande**
- ➔ **Une organisation de l'espace** complexe et conflictuelle
- ➔ Une répartition très inégalitaire des **ressources/richesses**

- **Faiblesses fonctionnelles :**

- ➔ **Une absence de « projet de territoire »** partagé
- ➔ Un déficit de **jeu collectif**
- ➔ Un déficit de marque et de **« récit collectif »**
- ➔ Une complexité des **dispositifs publics**

En synthèse :

- ➔ **le territoire doit réduire ses principales faiblesses pour activer ses leviers de croissance**

Scenario 2: La fusion par convergence

Diagnostic - Etats généraux de Provence
Un territoire de **contrastes**



- **La Provence dispose d'atouts majeurs**

- 👍 Géographie / paysages
- 👍 Ressources naturelles
- 👍 Accessibilité internationale
- 👍 Patrimoine et offre culturelle
- 👍 Compétences
- 👍 Réseaux de télécommunications
- 👍 Enseignement supérieur
- 👍 Grands projets
- 👍 Secteurs en croissance

- **Et pourtant**

- 👎 12,2 % de taux de chômage
- 👎 28,8 % pour les 20-24 ans
- 👎 Un déficit de 60 000 emplois salariés
- 👎 Un des taux de pauvreté les plus élevés de France
- 👎 75 000 bénéficiaires du RSA
- 👎 Un habitant sur 4 à Marseille vit sous le seuil de pauvreté

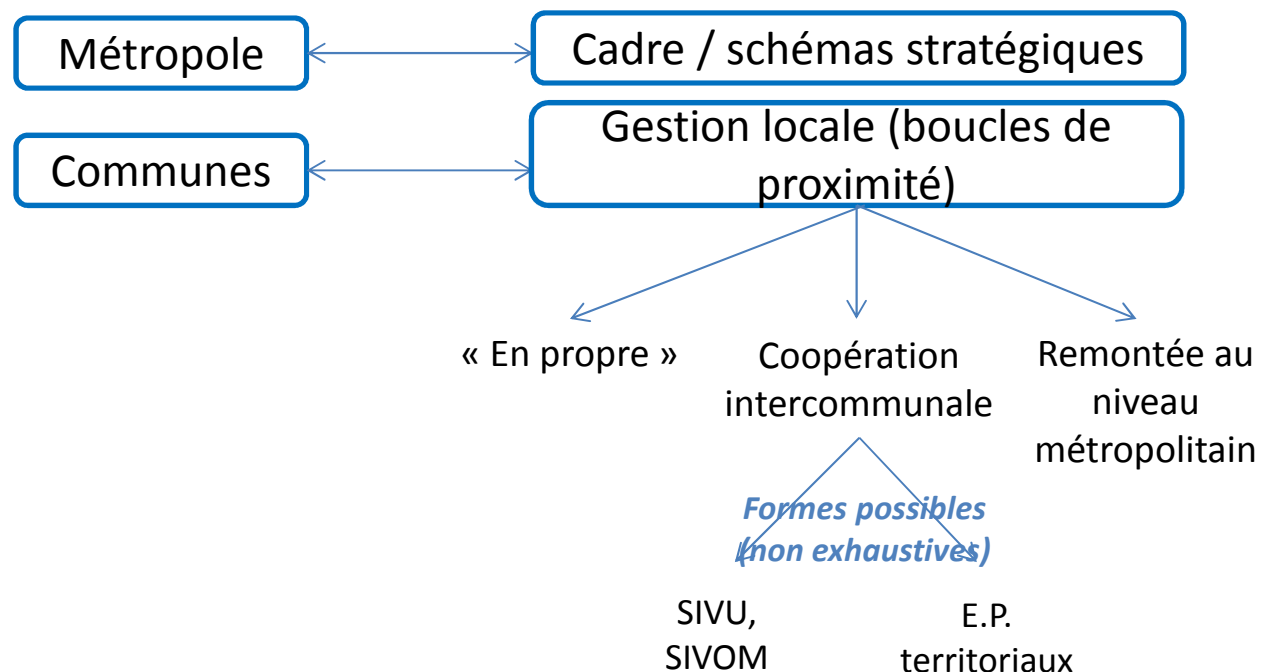
Scenario 2: La fusion par convergence



« Niveaux » métropolitain
et infra-métropolitain

Ce que permet le modèle

- Redéploiement de **compétences stratégiques / de proximité**



- Représentation (instance / conférence des maires avec possibilité d'organisation en sections territoriales)

Scenariio 2: La fusion par convergence



Compétences



Scenarii



Nouvelle
Institution

Compétences stratégiques



Compétence Etat
(ex: « guichet social
unique » / RSA)



Compétences
métropolitaines



Compétences
départementales

Scenario 2: La fusion par convergence

Le **capital humain** : facteur de réussite

Un processus **participatif**: **par** et **pour** les agents...

...qui s'appuie sur les compétences, savoirs et savoir-faire



Valorisation
des diverses
cultures

+

Construction
d'une identité
nouvelle

=

Processus dynamique

Groupes
mixtes de
travail

+

Ateliers
participatifs

=

Leviers de mobilisation

Un processus au service des habitants et de la réussite du territoire.

Merci pour votre attention.

Place aux échanges



Mail: conseil.de.provence@departement13.fr