

BÉNÉFICIAIRES DU RSA



Cofinancé par
l'Union européenne



DÉPARTEMENT
**BOUCHES
DU RHÔNE**



DISPOSITIF DE DIAGNOSTIC, D'ACCOMPAGNEMENT ET DE PLACEMENT EN EMPLOI POUR LES BÉNÉFICIAIRES DU RSA RENCONTRANT DES DIFFICULTÉS DE SANTÉ

Le Département propose, avec l'association HEDA (Handicap entreprise défi action), un diagnostic suivi d'un accompagnement spécifique à l'emploi pour les bénéficiaires du RSA rencontrant des difficultés de santé.



VOUS ÊTES BÉNÉFICIAIRE DU RSA ?

LE DÉPARTEMENT VOUS ACCOMPAGNE

LE DIAGNOSTIC

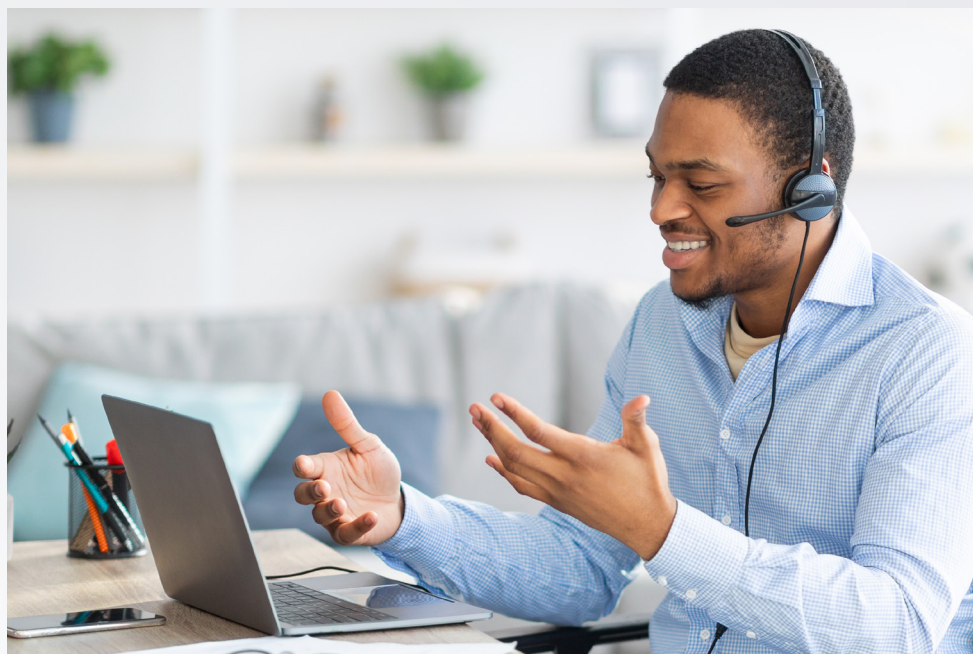
Vous rencontrez une problématique de santé ou un handicap empêchant votre insertion professionnelle ?

Le Département propose de vous aider à définir un projet de vie adapté à votre situation et répondant à vos attentes.

D'une durée de douze mois, cette action d'évaluation mise en œuvre par un binôme (psychologue et conseiller en insertion professionnelle) se déroule sous la forme d'entretiens individuels.

Elle vous permet :

- D'identifier le champ des possibles en termes d'employabilité, de capacités d'accès à l'emploi, de contre-indications médicales,
- De définir un projet de vie personnalisé en prenant en compte les restrictions éventuelles liées à votre état de santé,
- De réaliser différentes démarches administratives comme l'obtention de l'Allocation Adulte Handicapé (AAH) ou la Reconnaissance en Qualité de Travailleur Handicapé (RQTH),
- D'obtenir conseils et préconisations pour la poursuite du parcours si votre qualité de travailleur handicapé est reconnue, et de suivre l'action d'accompagnement.



L'ACCOMPAGNEMENT

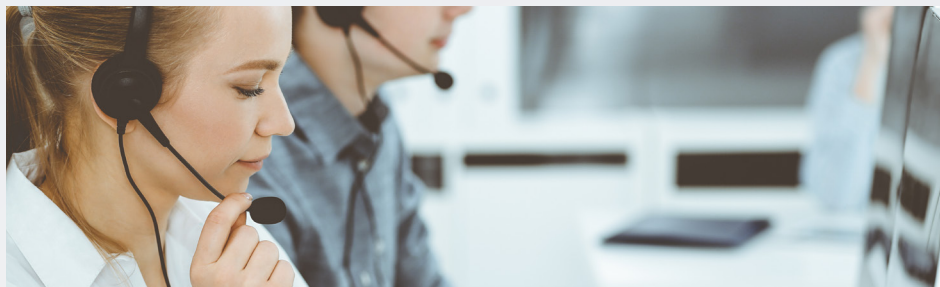
Reconnu en Qualité de Travailleur Handicapé (RQTH), vous êtes dans une dynamique d'accès ou de retour à l'emploi ?

Vous pouvez bénéficier d'un parcours d'insertion spécialisé, prenant en compte le handicap à chaque étape du projet.

D'une durée de douze mois, cet accompagnement, assuré par un professionnel de l'emploi, expert auprès des travailleurs handicapés, vous apportera à la fois des connaissances de droit commun mais aussi des outils plus spécifiques en lien avec le handicap.

À raison d'un rendez-vous par mois, vous pourrez :

- Construire et valider un projet professionnel personnalisé, prenant en compte les restrictions éventuelles liées à votre état de santé,
- Préparer un plan d'action dynamique dédié à la recherche d'emploi,
- Être guidé dans votre recherche et augmenter vos chances de trouver un emploi en étant mis en relation sur des offres d'emploi ciblées et adaptées.



Pour tout complément d'information, vous pouvez consulter :
www.dora.fabrique.social.gouv.fr, le site de référencement des solutions d'accompagnement et d'insertion du territoire.
www.departement13.fr/nos-services/ être bénéficiaire du RSA.
Vous pouvez demander conseil à votre référent de parcours ou vous rapprocher de votre pôle d'insertion.

Pôle d'insertion des 1^{er}, 5^e, 6^e, 7^e arrondissements

21 rue des Vertus 13005 Marseille // Tél. : 04 13 31 73 13

Pôle d'insertion des 2^e, 3^e arrondissements

18 rue Fauchier 13002 Marseille // Tél. : 04 13 31 73 13

Pôle d'insertion des 4^e, 8^e, 9^e, 10^e, 11^e, 12^e arrondissements

250 boulevard Mireille Lauze 13010 Marseille // Tél. : 04 13 31 81 80

Pôle d'insertion des 13^e, 14^e arrondissements

Déménagement provisoire : 2 rue Mazenod 13002 // Tél. : 04 13 31 61 36

Pôle d'insertion des 15^e, 16^e arrondissements

43 avenue de la Viste 13015 Marseille // Tél. : 04 13 31 63 03

Pôle d'insertion d'Aix - Gardanne

8 rue du Château de l'Horloge 13090 Aix-en-Provence // Tél. : 04 13 31 60 88

Pôle d'insertion d'Arles

4 rue de la Paix 13200 Arles // Tél. : 04 13 31 78 65

Pôle d'insertion d'Aubagne - La Ciotat

Immeuble la sarriette - 55, allée des Faïenciers 13400 Aubagne // Tél. : 04 13 31 05 63

Pôle d'insertion d'Istres - Martigues - Marignane - Vitrolles

1 rue du Fer à Cheval 13800 Istres // Tél. : 04 13 31 50 00

Rue du Stade 13700 Marignane // Tél. : 04 13 31 91 50

Pôle d'insertion Salon-Berre

92 boulevard Frédéric-Mistral 13300 Salon-de-Provence // Tél. : 04 13 31 66 99

