

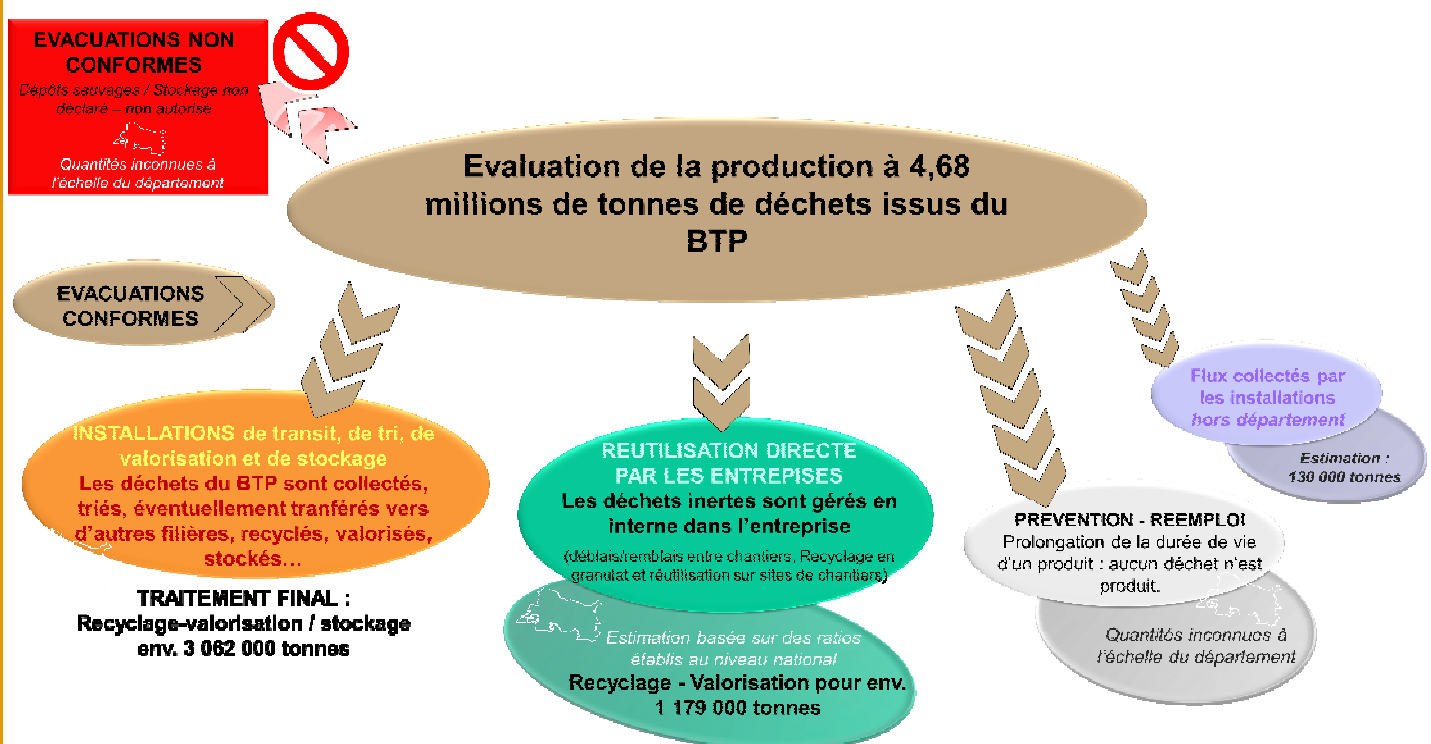
Evaluation de la production de déchets

ANNEE 2011	Déchets inertes	Déchets Non dangereux	Déchets dangereux
 BATIMENT	1 008 331 t	163 223 t	44 204 t
 TRAVAUX	3 354 321 t	70 845 t	42 896 t
TOTAL	4 362 651 t	234 069 t	87 100 t

En 2011, le gisement de déchets produits par le secteur du bâtiment et des travaux publics est évalué à 4 683 819 tonnes, dont :

- ⇒ 74 % d'origine du secteur des travaux publics
- ⇒ 93 % de déchets inertes

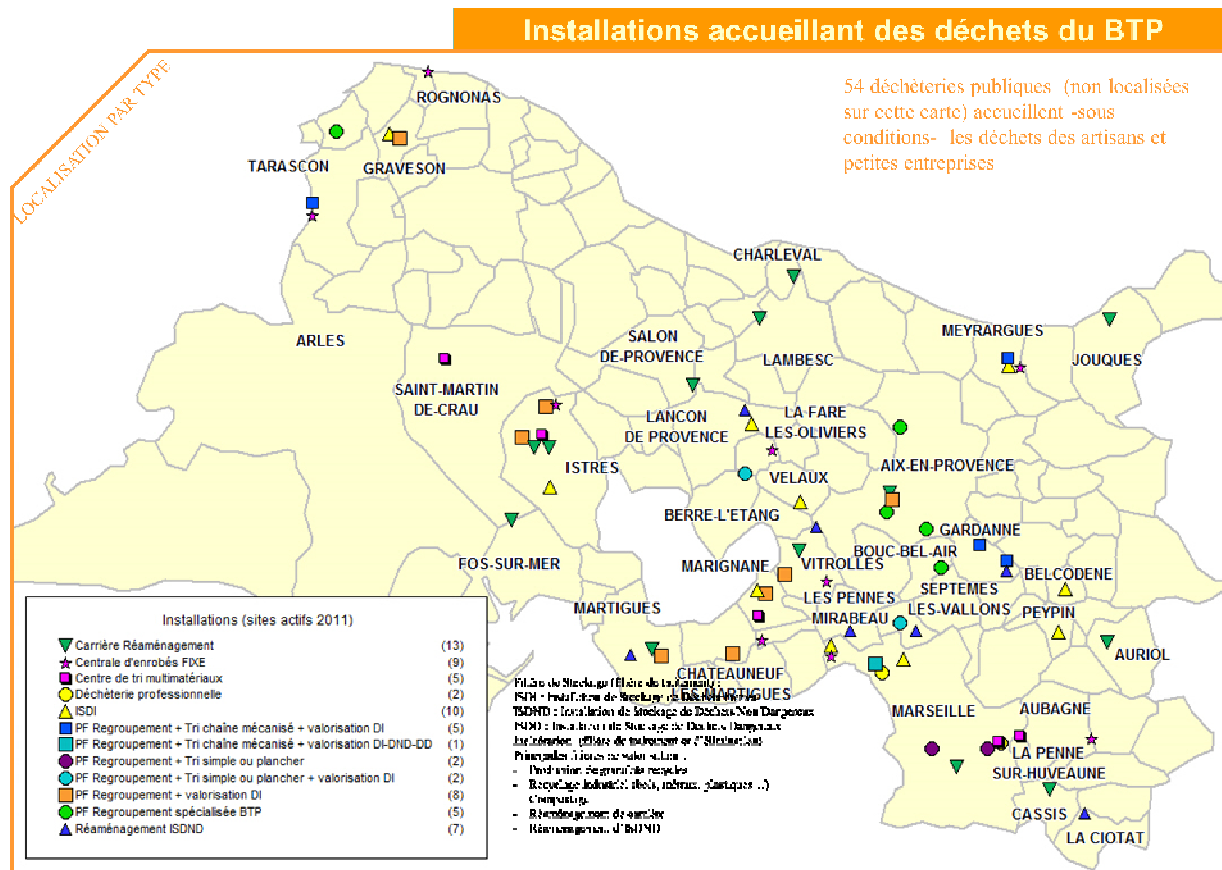
Organisation de la gestion des déchets et taux de valorisation



Sur le périmètre du département des Bouches-du-Rhône, pour l'année d'observation 2011, le **taux valorisation est de 67,9 %** en poids de préparation en vue du réemploi, recyclage ou valorisation matière des déchets non dangereux –inertes et non inertes du secteur du BTP, pour un objectif à atteindre d'ici 2020, fixé par la directive déchet, de 70 %.

Les installations de traitement des déchets du BTP

En 2011, 67 installations de transit, de tri, de valorisation et de stockage ont accueilli, collecté et traité 3,062 Millions de tonnes de déchets issus du BTP sur le territoire, dont 65 % ont été valorisés par remblayage et recyclage.



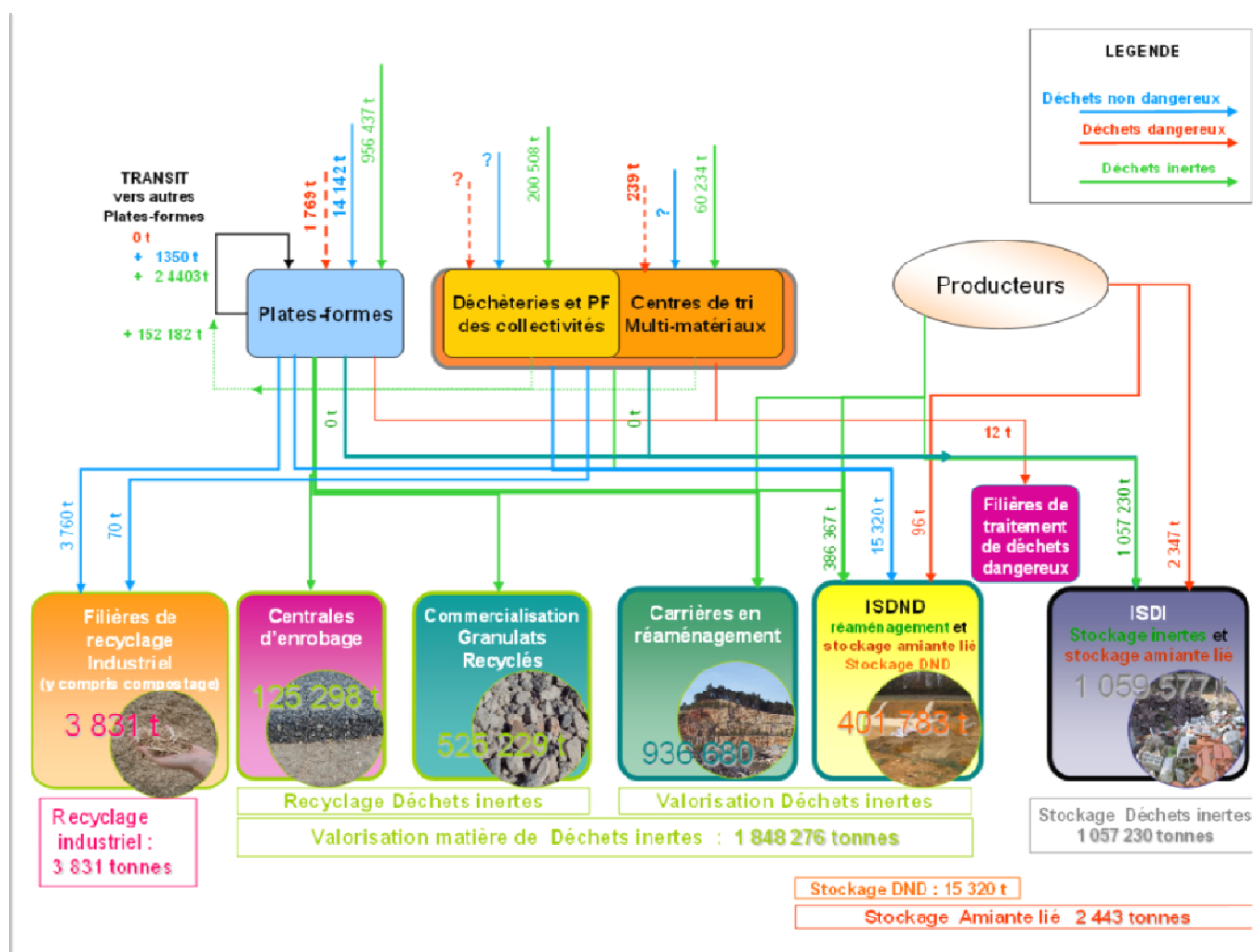
Le traitement des déchets inertes

Le traitement des déchets inertes au niveau des installations :

- ⇒ Valorisation pour 1 987 126 tonnes (recyclage, remblayage)
- ⇒ Stockage en ISDI pour 1 057 230 tonnes



Bilan matière des installations 2011



Quelques indicateurs de suivi relatifs aux installations

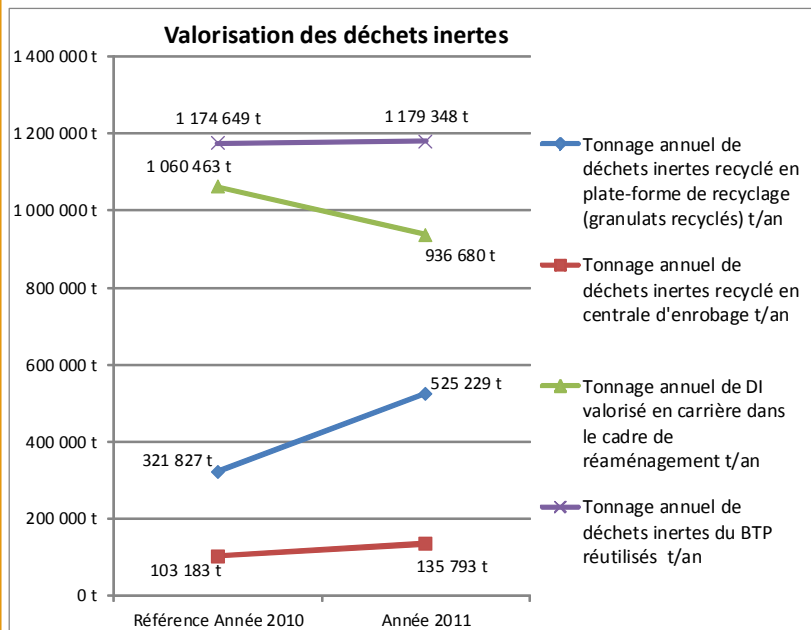
Evolutions 2010 - 2011

	2010	2011
Ouverture de nouvelles installations	-	3 Plates-formes
Nombre de sites autorisés mais restés inactifs sur l'année (aucun déchet entrant)	-	7 (3 carrières, 1 centrale, 1 ISDI, 1 centre de tri, 1 installation sans réponse au questionnaire)
Taux global de déchets du BTP valorisés dans les installations recensées	60 %	65%
Tonnage annuel de déchets inertes recyclés en plate-forme de recyclage (granulats recyclés)	321 827 t	525 229 t
Tonnage annuel de déchets inertes valorisés en carrière dans le cadre de réaménagement	1 060 463 t	936 680 t
Tonnage annuel de déchets inertes recyclés en centrale d'enrobage	103 183 t	135 793 t

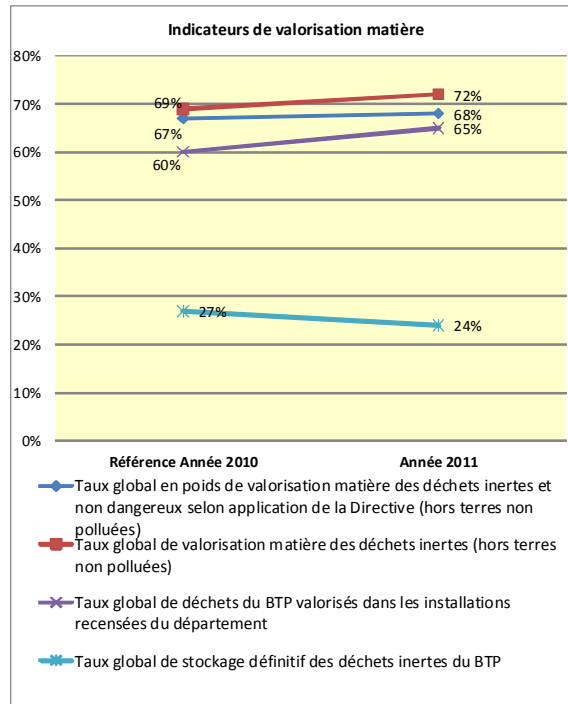


Indicateurs de suivi

Valorisation des déchets inertes



Valorisation matière



Capacité d'accueil des installations

	Unité	Référence Année 2010	Année 2011
Capacité technique des plates-formes d'accueil de déchets du BTP	t/an	-	1 277 500 t
Capacité de stockage annuelle moyenne pour les carrières existantes	t/an	1 060 463 t	1 689 730 t
Capacité autorisée annuelle pour les ISDI en activité	t/an	1 241 000 t	1 241 000 t

Economique et social

	Unité	Référence Année 2010	Année 2011
Emploi			
Effectif salarié dans le BTP dans les Bouches-du-Rhône	Nb ETP	43 456	42 917
Evaluation du nombre d'emploi ETP dans les installations de traitement de déchets du BTP suivies du département	Nb ETP	290	225
Matériaux			
Livraisons de Béton prêt à l'emploi dans les Bouches-du-Rhône	m ³	1 379 700 m ³	1 455 000 m ³
Livraisons de Ciment dans les Bouches-du-Rhône	t	640 400 t	762 900 t
Tonnage de granulats naturels neuf produits et vendus par les carrières du département	t	9 500 t	10 000 t
Evaluation du tonnage de déchets inertes réutilisés directement pas les entreprises du BTP	t	1 174 649 t	1 179 348 t
Tonnage de granulats recydés produits et vendus par les installations du département	t	425 010 t	660 226 t
Proportion entre les matériaux inertes en recydinge matière et les matériaux neufs naturels produits	%	4%	7%

Territoire

	Référence Année 2010	Année 2011
Indicateur de territoire		
Population recensée INSEE sur le territoire du Plan (Ref. SINOE)	1 978 170 hab.	1 977 097 hab.
Gisement de déchets du BTP (à décliner aussi par activité et par nature de déchets)	4 686 361 hab.	4 683 819 hab.

Prévention

	Référence Année 2010	Année 2011
Indicateur de prévention		
Tonnage annuel de déchets dangereux collectés dans les installations suivies	4 827 t	2 462 t
Tonnage annuel de déchets du BTP valorisés identifiés	1 918 258 t	1 987 126 t

