

Evaluation de la production de déchets

ANNEE 2012	Déchets inertes	Déchets Non dangereux	Déchets dangereux
BATIMENT	1 011 048 t	163 663 t	43 785 t
TRAVAUX PUBLICS	3 363 362 t	71 036 t	42 490 t
TOTAL	4 374 410 t	234 699 t	86 275 t

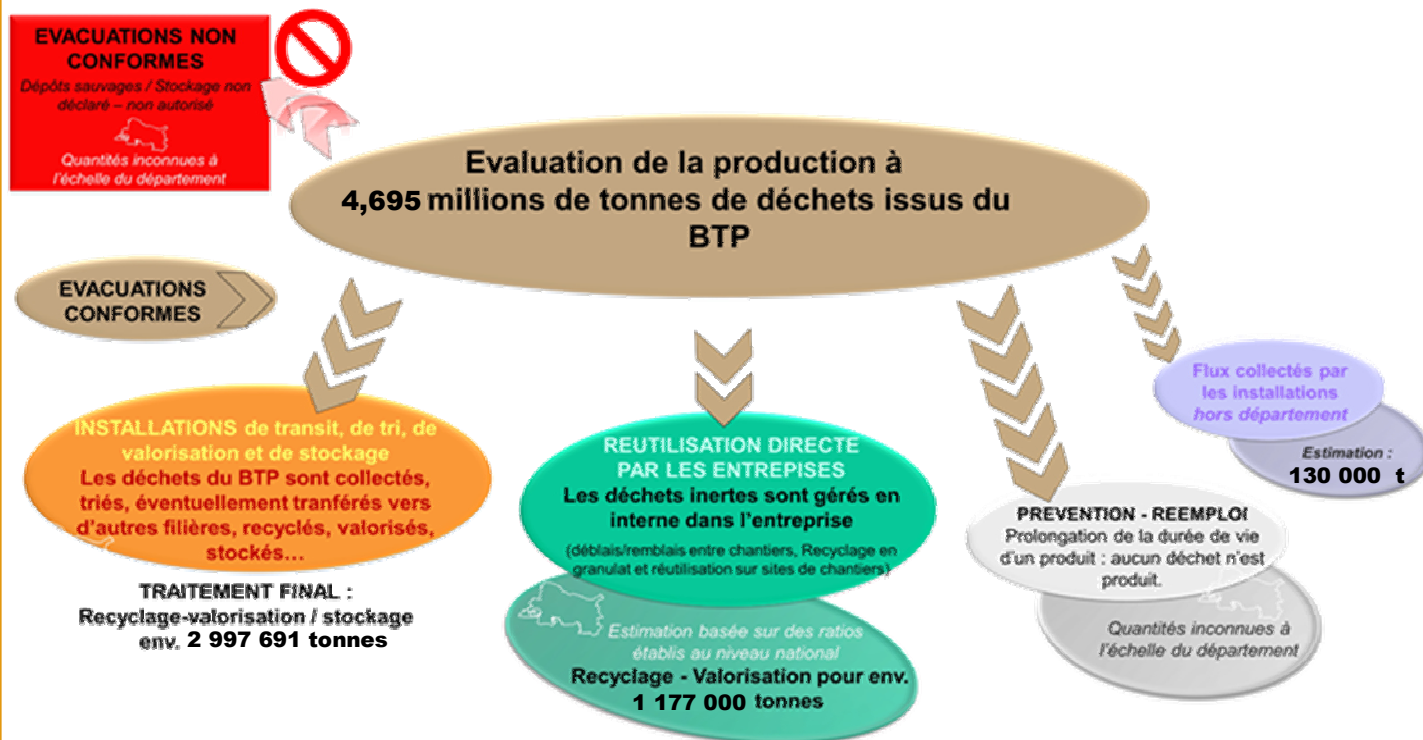
En 2012, le gisement de déchets produits par le secteur du bâtiment et des travaux publics est évalué à

4 695 385 tonnes, dont :

⇒ 74 % d'origine du secteur des travaux publics

⇒ 93 % de déchets inertes

Organisation de la gestion des déchets et taux de valorisation



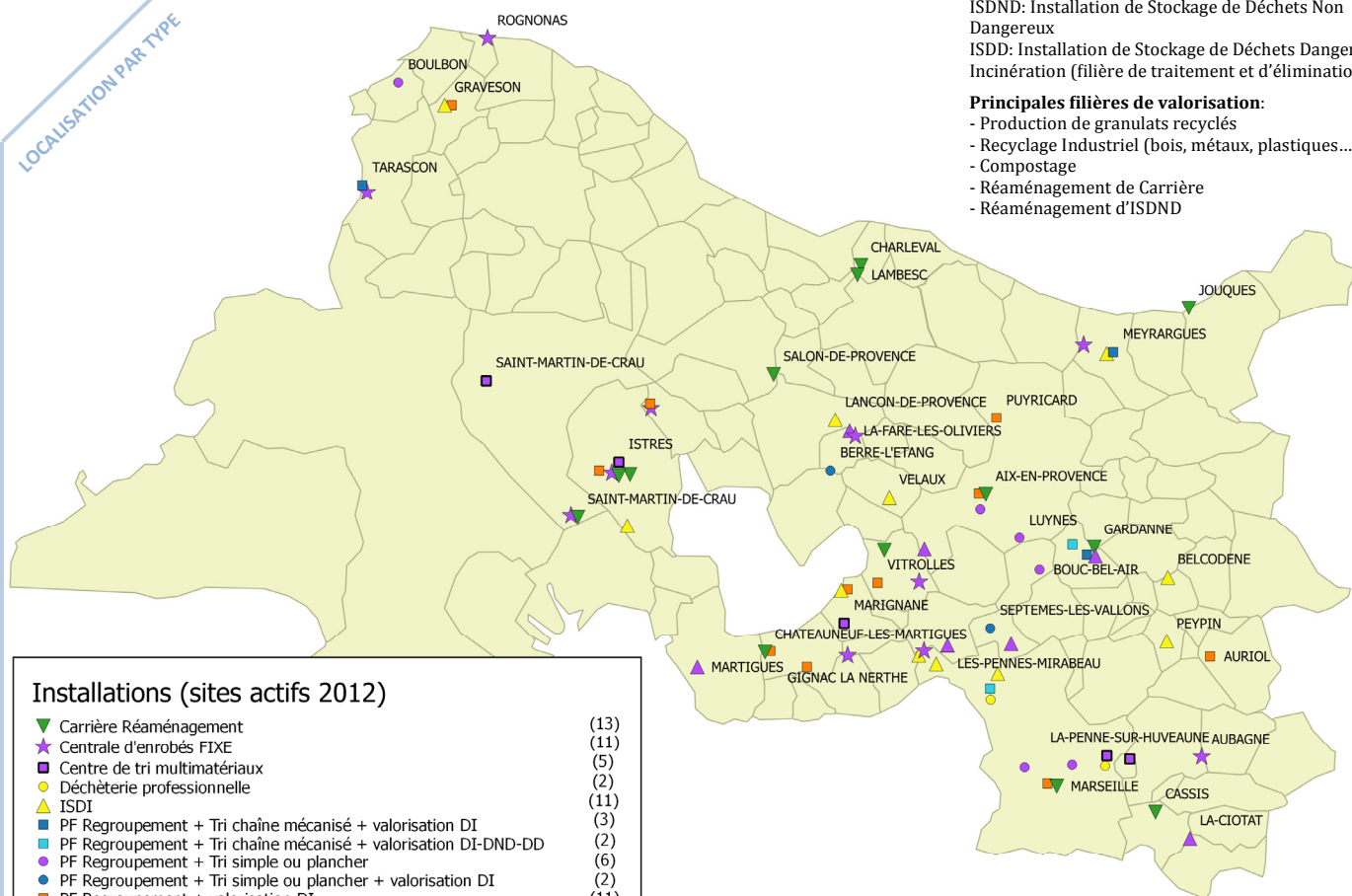
Sur le périmètre du département des Bouches-du-Rhône, pour l'année d'observation 2012, le **taux valorisation est de 68,4 %** en poids de préparation en vue du réemploi, recyclage ou valorisation matière des déchets non dangereux –inertes et non inertes du secteur du BTP, pour un objectif à atteindre d'ici 2020, fixé par la directive déchet, de 70 %.

Les installations de traitement des déchets du BTP

En 2012, 73 installations de transit, de tri, de valorisation et de stockage* ont accueilli, collecté et traité **2,298 Millions de tonnes** de déchets issus du BTP sur le territoire, **dont 66,8 % ont été valorisés par remblayage et recyclage.**

Installations accueillant des déchets du BTP

LOCALISATION PAR TYPE



Filière de Stockage (filière de traitement):
 ISDI: Installation de Stockage de Déchets Inertes
 ISDND: Installation de Stockage de Déchets Non Dangereux
 ISDD: Installation de Stockage de Déchets Dangereux
 Incinération (filière de traitement et d'élimination)

Principales filières de valorisation:
 - Production de granulats recyclés
 - Recyclage Industriel (bois, métaux, plastiques...)
 - Compostage
 - Réaménagement de Carrière
 - Réaménagement d'ISDND

Installations (sites actifs 2012)

▼ Carrière Réaménagement	(13)
★ Centrale d'enrobés FIXE	(11)
■ Centre de tri multimatériaux	(5)
● Déchèterie professionnelle	(2)
▲ ISDI	(11)
■ PF Regroupement + Tri chaîne mécanisé + valorisation DI	(3)
■ PF Regroupement + Tri chaîne mécanisé + valorisation DI-DND-DD	(2)
● PF Regroupement + Tri simple ou plancher	(6)
● PF Regroupement + Tri simple ou plancher + valorisation DI	(2)
■ PF Regroupement + valorisation DI	(11)
▲ Réaménagement ISDND	(7)

* En complément, 54 déchèteries publiques (non localisées sur cette carte) accueillent –sous conditions– les déchets des artisans et des petites entreprises

Le traitement des déchets inertes

Le traitement des déchets inertes au niveau des installations :

⇒ Valorisation pour 1 995 300 tonnes (recyclage, remblayage)

⇒ Stockage en ISDI pour 963 580 tonnes



11 ISDI

Installations de Stockage de Déchets Inertes

STOCKAGE
963 580 t



13 Carrières en réaménagement



7 ISDND en réaménagement



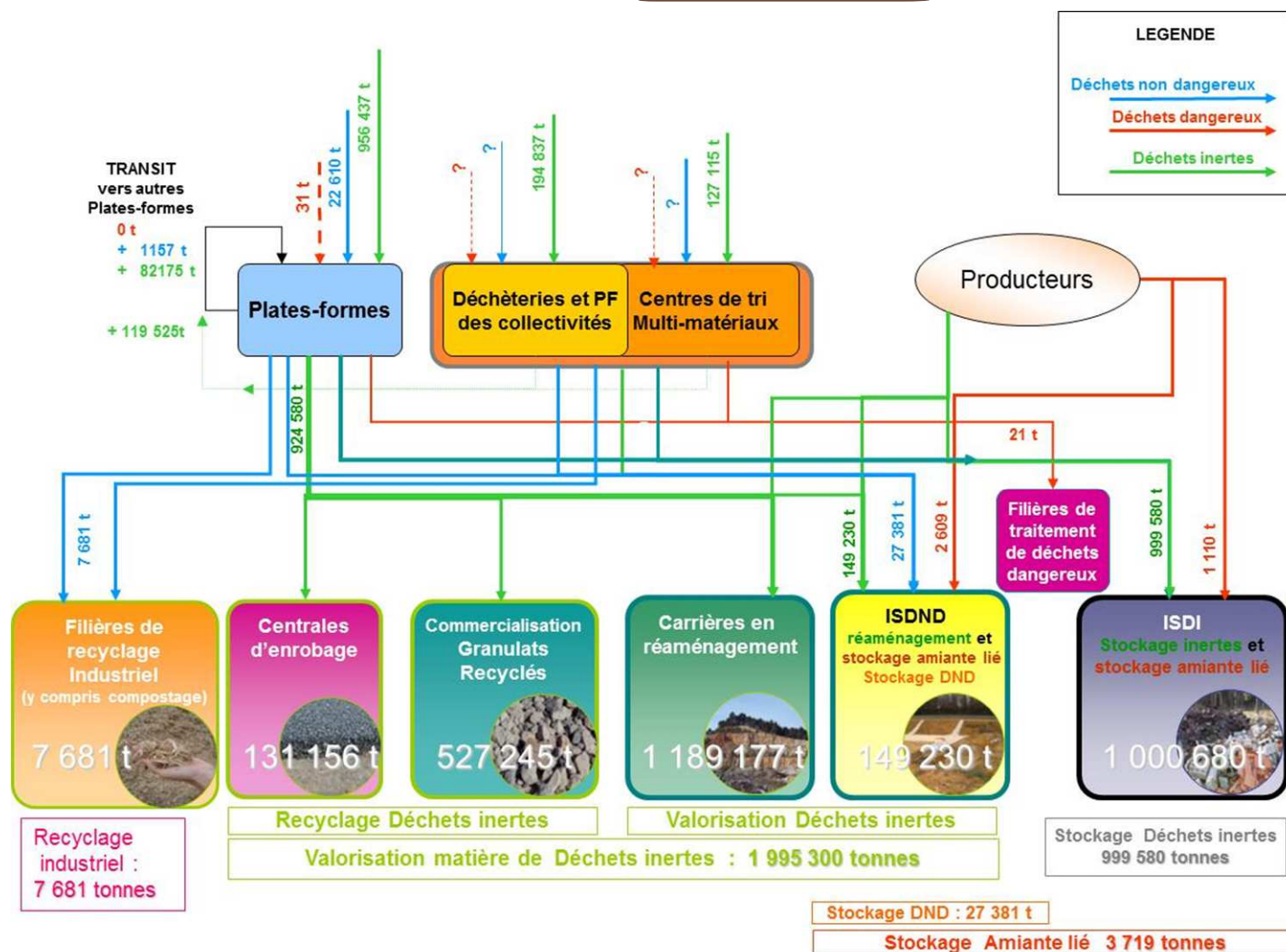
24 Plates-formes de recyclage (production de granulats recyclés)

Et 11 Centrales d'enrobés

VALORISATION

1 995 300 tonnes

Bilan matière des installations 2012



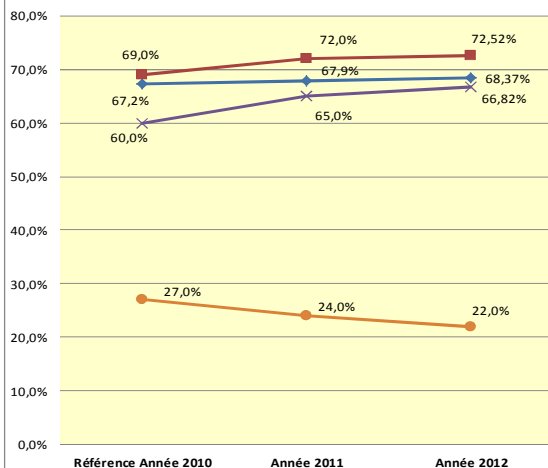
Quelques indicateurs de suivi relatifs aux installations

Evolutions de 2010 à 2012

	2010	2011	2012
Ouverture de nouvelles installations	-	3 Plates-formes	-
Nombre de sites autorisés mais restés inactifs sur l'année (aucun déchet entrant)	-	7 (3 Carrières, 1 Centrale d'enrobés, 1 ISDI, 1 centre de tri, 1 installation sans réponse)	3 (2 Carrières et 1 Plate-forme)
Taux global de déchets du BTP valorisés dans les installations recensées	60 %	65,0 %	66,8 %
Tonnage annuel de déchets inertes recyclés en plate-forme de recyclage (granulats recyclés)	321 827 t	525 229 t	525 737 t
Tonnage annuel de déchets inertes valorisés en carrière dans le cadre de réaménagement	1 060 463 t	936 680 t	1 189 177 t
Tonnage annuel de déchets inertes recyclés en centrale d'enrobage	103 183 t	135 793 t	131 156 t

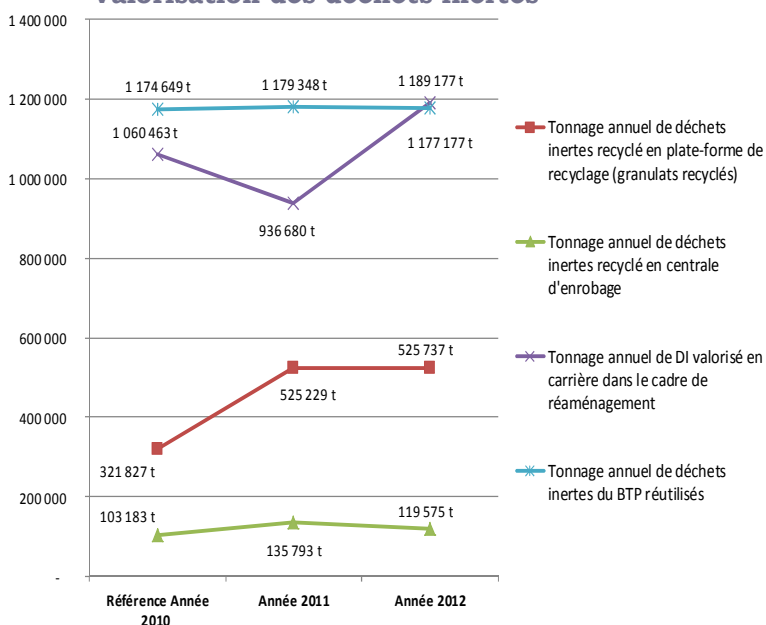
Indicateurs de suivi

Indicateur de valorisation matière



- ◆ Taux global en poids de valorisation matière des déchets inertes et non dangereux selon application de la Directive (hors terres non polluées)
- Taux global de valorisation matière des déchets inertes (hors terres non polluées)
- ✕ Taux global de déchets de BTP valorisés dans les installations recensées du département
- Taux global de stockage définitif des déchets inertes du BTP

Valorisation des déchets inertes



Prévention

	Référence Année 2010	Année 2011	Année 2012
Indicateur de prévention (en tonne)			
Déchets dangereux collectés dans les installations suivies	4 827 t	2 462 t	1 141 t
Déchets du BTP valorisés identifiés	1 918 258 t	1 987 126 t	1 904 722 t
Déchets inertes du BTP réutilisés	1 174 649 t	1 179 348 t	1 177 177 t

Capacité d'accueil des installations réceptionnant des déchets inertes

	Référence Année 2010	Année 2011	Année 2012
Capacités d'accueil des installations (en tonne)			
Capacité technique des plates-formes d'accueil de déchets du BTP	-	1 277 500 t	1 523 500 t
Capacité de stockage annuelle moyenne pour les carrières existantes	1 060 463 t	1 689 730 t	3 078 900 t
Capacité autorisée annuelle pour les ISDI en activité	1 241 000 t	1 241 000 t	1 241 000 t
Capacité technique de recyclage des déchets inertes	-	-	695 300 t

Territoire

	Référence Année 2010	Année 2011	Année 2012
Indicateur de territoire			
Population recensée INSEE sur le territoire du Plan (Ref. SINOE)	1 978 170 hab.	1 977 097 hab.	1 982 426 hab.
Gisement de déchets du BTP (à décliner aussi par activité et par nature de déchets)	4 686 361 t	4 683 819 t	4 695 385 t

Economique et social

	Référence Année 2010	Année 2011	Année 2012
Emploi			
Effectif salarié dans le BTP dans les Bouches-du-Rhône (en ETP)	43 456	42 917	43 373
Evaluation du nombre d'emploi ETP dans les installations de traitement de déchets du BTP suivies du département (en ETP)	290	225	242
Matériaux			
Livraisons de Béton prêt à l'emploi dans les Bouches-du-Rhône	1 379 700 m ³	1 455 000 m ³	1 330 800 m ³
Livraisons de Ciment dans les Bouches-du-Rhône	640 400 t	762 900 t	649 500 t
Granulats naturels neuf produits et vendus par les carrières du département	9 500 000 t	10 000 000 t	8 300 000 t
Evaluation du tonnage de déchets inertes réutilisés directement par les entreprises du BTP	1 174 649 t	1 179 348 t	1 177 177 t
Granulats recyclés produits et vendus par les installations du département	425 010 t	660 226 t	582 982 t
Proportion entre les matériaux inertes en recyclage matière et les matériaux neufs naturels produits	4%	7%	8%

