

# RD6

## Aménagement de l'échangeur du Puits Morandat

### Les enjeux de circulation et de sécurité routière : ENJEU FORT

# ETAT INITIAL

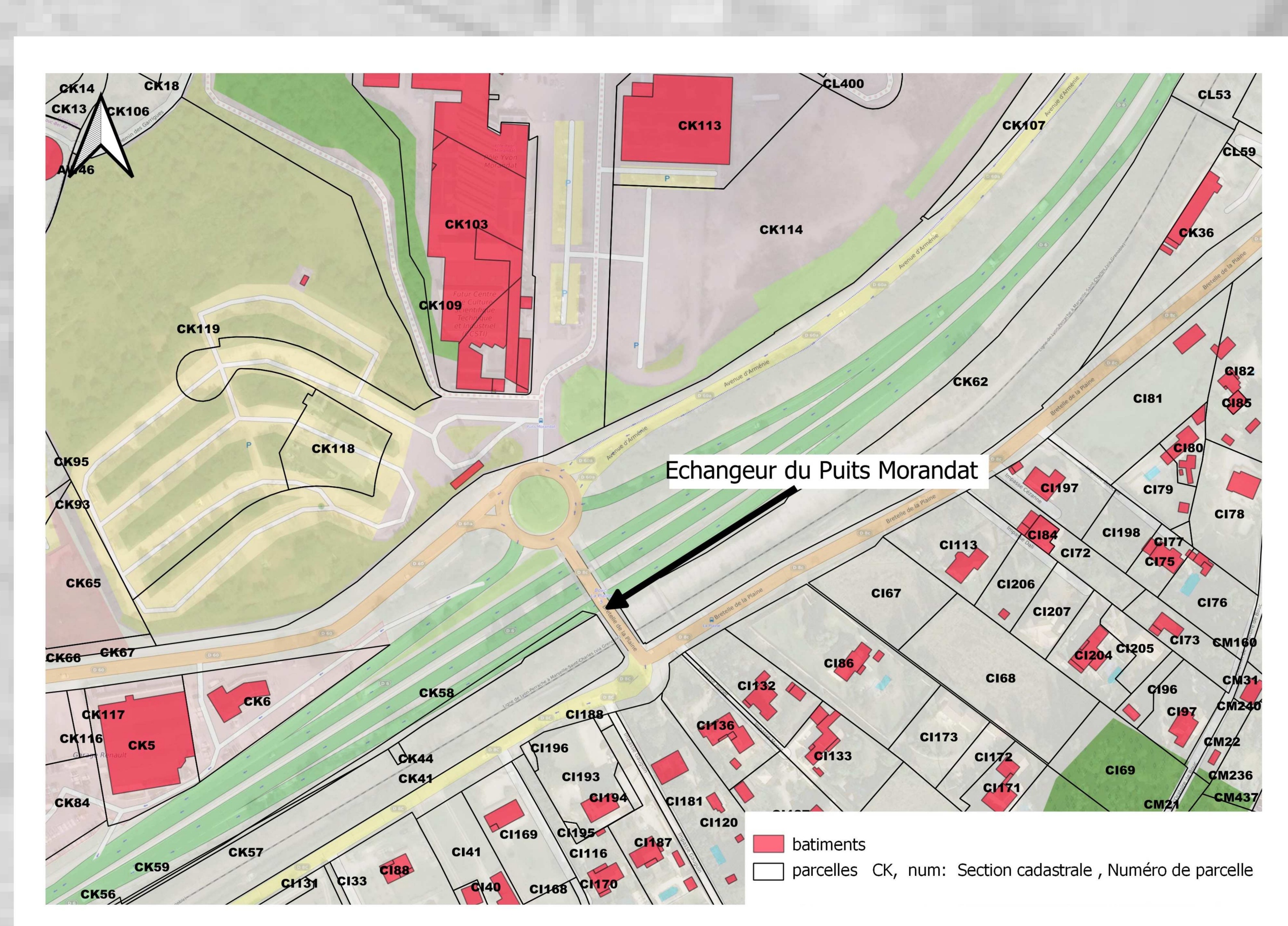
#### Foncier :

##### Contraintes

- Limiter les impacts de l'aménagement sur le parcellaire privé

L'aire d'étude se situe à la limite ouest de la commune de Gardanne, au niveau des sections cadastrales :  
Section CK au niveau de la RD6 et au nord de l'échangeur  
Section CI au sud de l'échangeur.

La zone de projet est concernée par des parcelles publiques et privées.

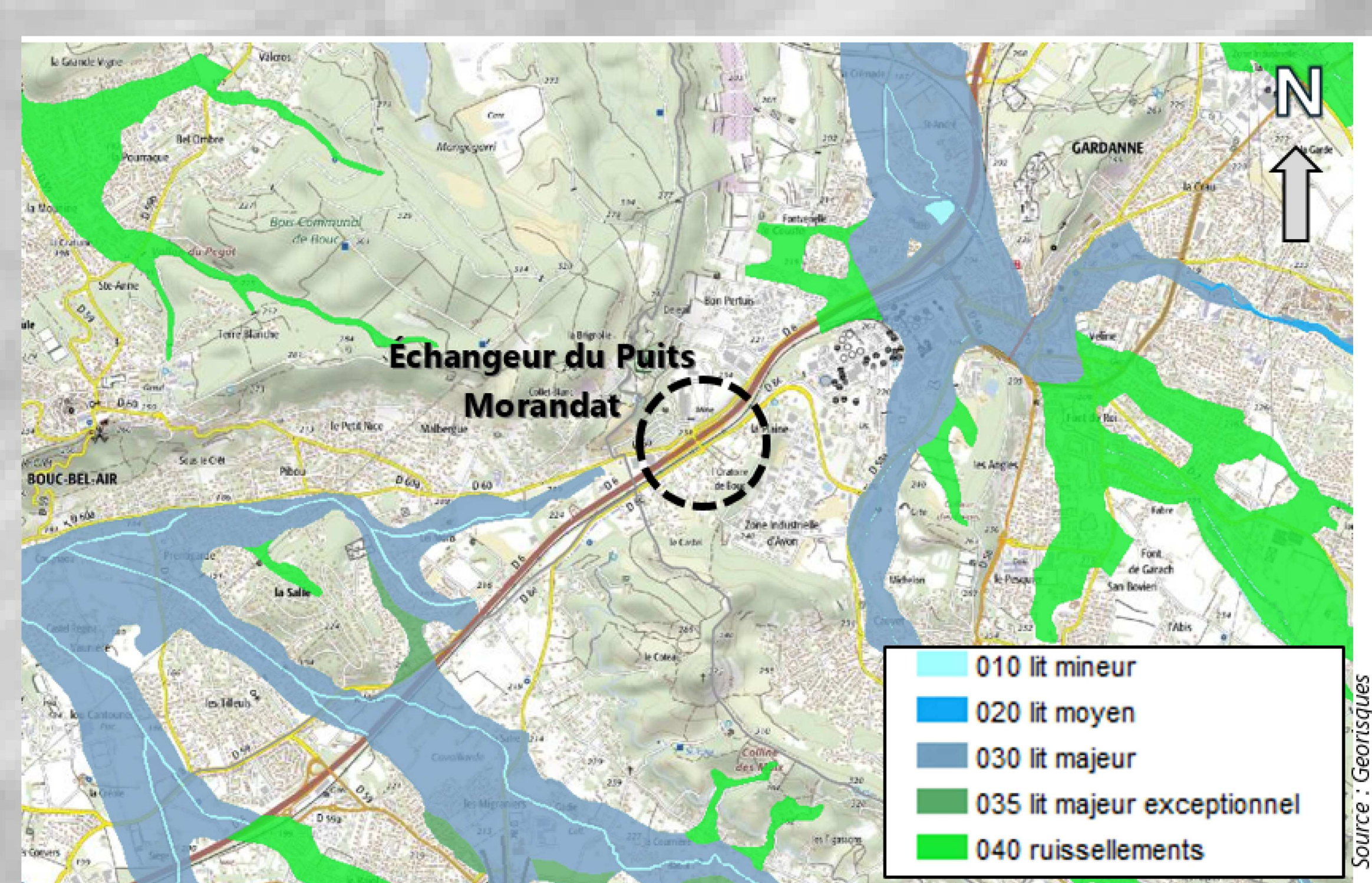


#### Risques naturels et technologiques :

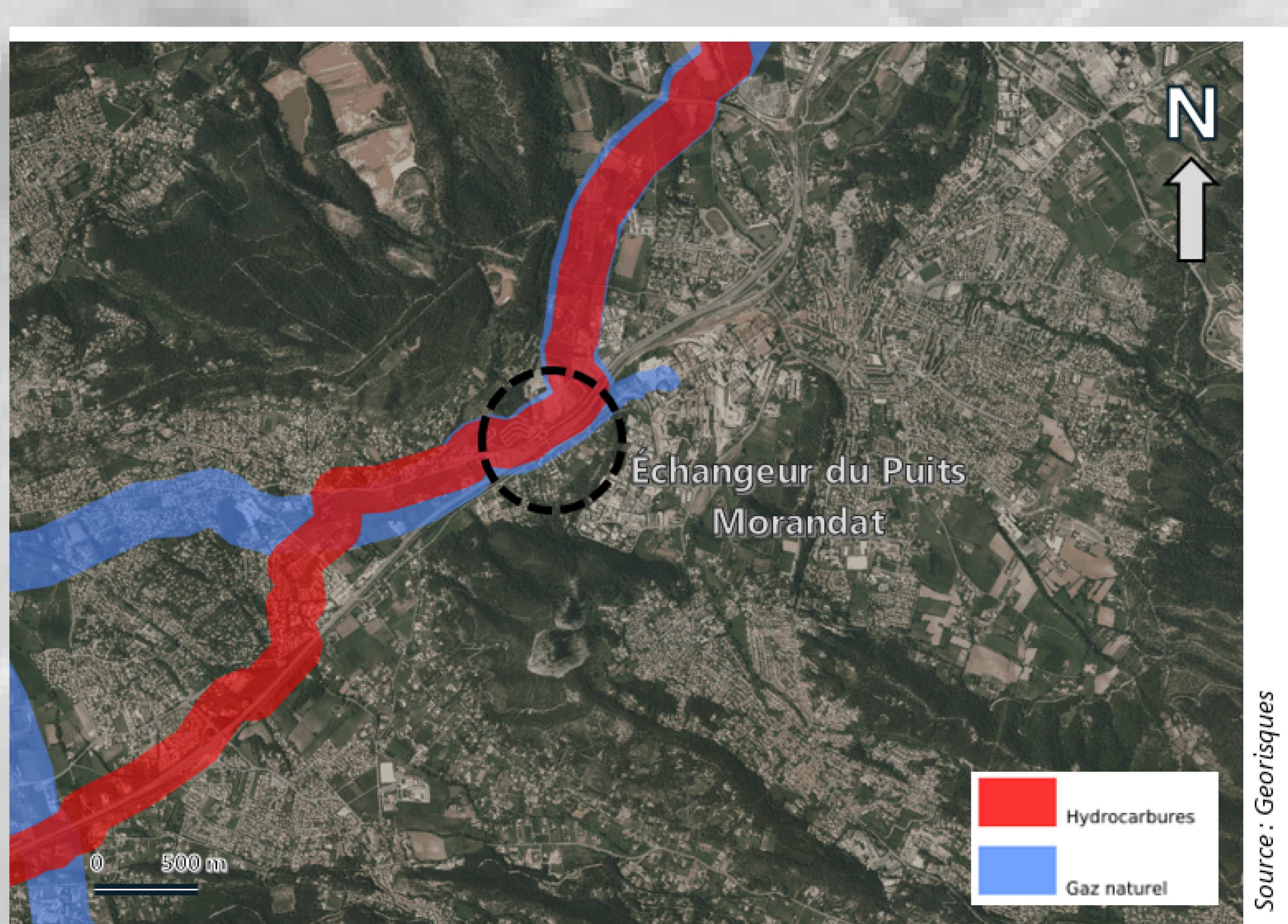
##### Contraintes

- Prendre en compte les risques liés à la présence de canalisation de transports de matières dangereuses (SMPR, GRT Gaz)  
- Prendre en compte les risques de retrait et gonflement des argiles.

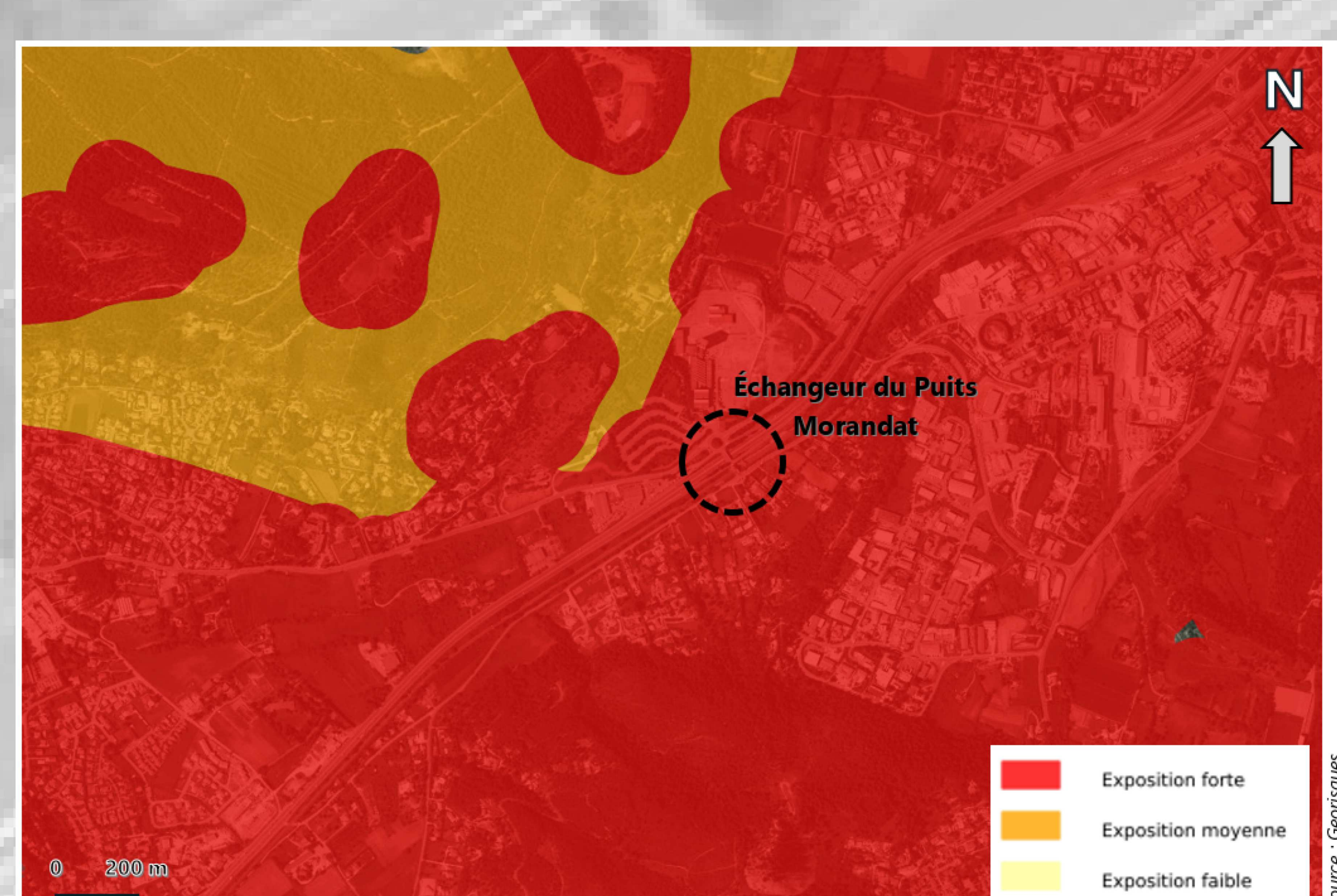
- L'aire d'étude se situe dans le bassin versant de l'Arc, hors des zones inondables par débordement de cours d'eau et par ruissellement.  
- Le risque industriel ne concerne pas le périmètre de projet.  
- Le risque de transport de matières dangereuses constitue un enjeu fort pour le projet.



Atlas des zones inondables



Canalisations de transport de matières dangereuses



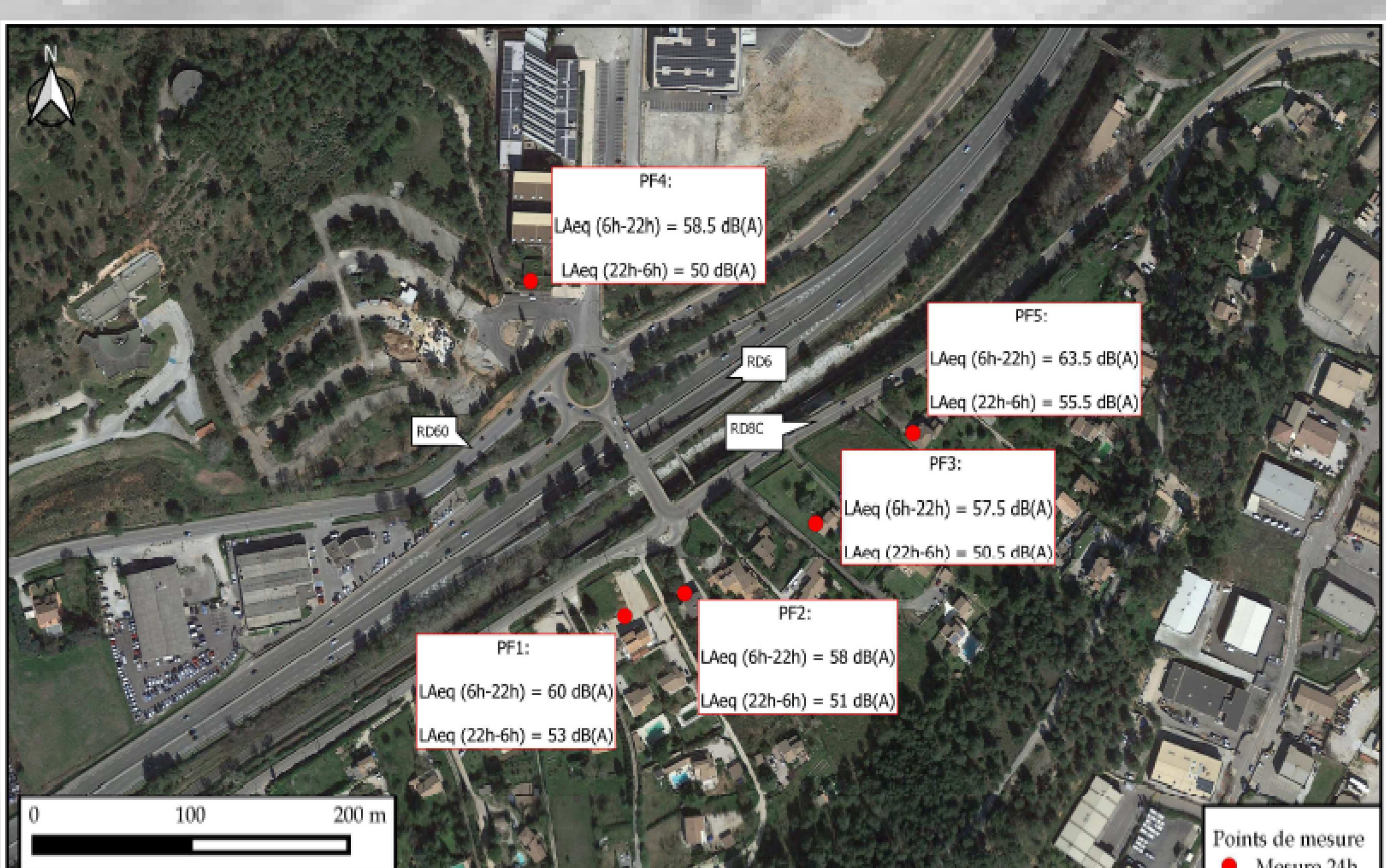
Aléas Retrait Gonflement des argiles

#### Ambiance acoustique :

##### Contraintes

- Les niveaux de bruits mesurés (fin septembre 2020) témoignent d'une ambiance sonore modérée au droit des points de mesures.

Type de zone	Bruit ambiant existant avant travaux toutes sources confondues en dB(A)	
	L <sub>Aeq</sub> 6h-22h	L <sub>Aeq</sub> 22h-6h
Modérée	< 65.0	< 60.0
Modérée de nuit	≥ 65.0	< 60.0
Non modérée	< 65.0	≥ 60.0
	≥ 65.0	≥ 60.0

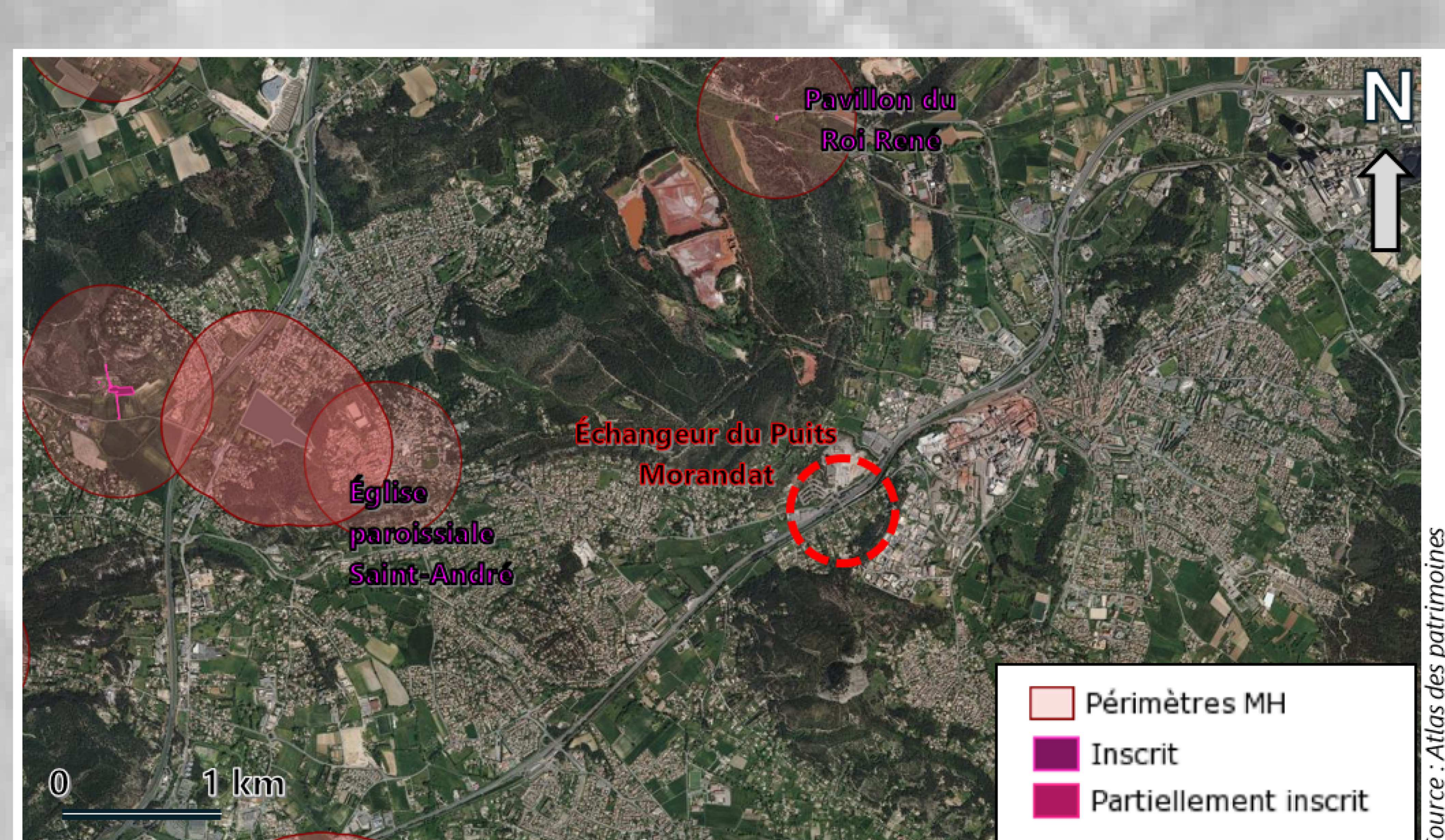


Localisation des points de mesures et résultats

#### Paysage et Patrimoine :

L'axe de la RD6 (2x2 voies), orienté Sud-Ouest / Nord-Est privilégie des vues fugaces et ponctuelles sur la montagne Sainte Victoire.  
L'aménagement envisagé sur l'échangeur ne fait pas peser d'enjeux sur l'intégrité de sa perception.  
Autour de la zone de projet, il n'est pas identifié de sujet remarquable parmi les arbres présents. Les formations végétales se composent essentiellement de masses arbustives spontanées, accompagnées de pins.

Aucun site, inscrit ou classé, ne concerne l'aire d'étude.

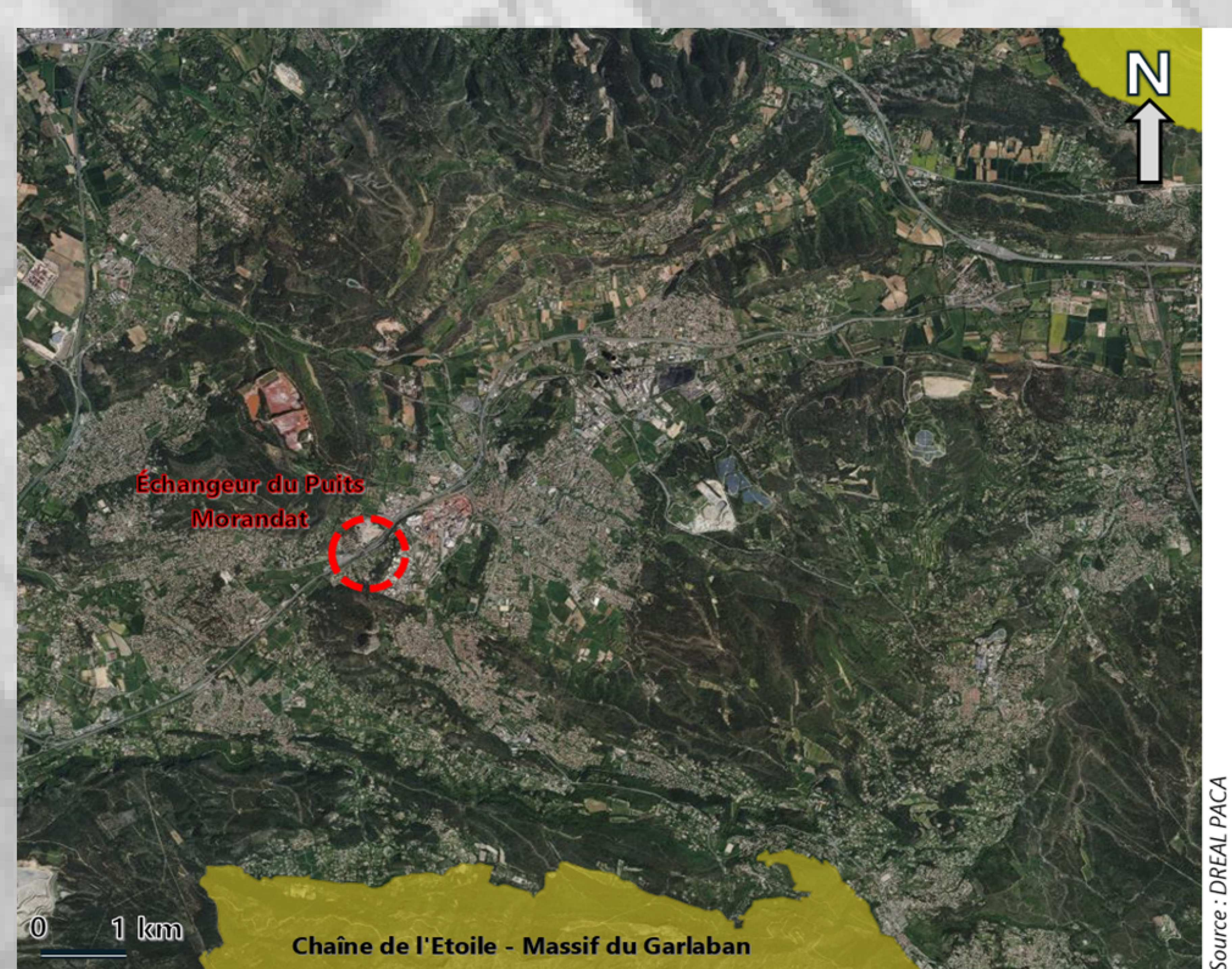


#### Enjeux environnementaux :

##### Contraintes

- Prévoir des mesures d'évitement et de réduction des impacts en cas de présence d'espèces protégées

La zone d'étude se situe hors périmètres naturalistes ou réglementaires définis pour la biodiversité.  
Le Site Natura 2000 le plus proche (ZSC Chaîne de l'Etoile – Massif du Garlaban), est situé à 4 km du projet.



Chaîne de l'Etoile - Massif du Garlaban

#### Qualité de l'Air et Santé :

##### Contraintes

- Ne pas dégrader la qualité de l'Air à l'échelle de la zone d'étude

Les concentrations modélisées (hors axes de circulation) sont inférieures aux critères nationaux de qualité de l'air, en cohérence avec les niveaux de fond mesurés par AtmoSud.

