

LA NUIT DES

MU

PROGRAMME

SAM  
23 MAI  
de 18h à minuit\*

ESE

- > Musée départemental Arles antique
- > Museon Arlaten
- > Fondation Vincent Van Gogh
- > Musée Réattu
- > Musée de la Camargue
- > LUMA Arles
- > Lee Ufan Arles
- > Musée de la Mode et du Costume Fragonard

D'ARLES ENTRÉE LIBRE

\*Horaires variables selon les lieux



DÉPARTEMENT  
BOUCHES  
DU RHÔNE



ARLES  
Patrimoine mondial  
de l'Humanité



# LA NUIT DES MUSEES D'ARLES

## VOUS ÊTES LES BIENVENUS !

Comme chaque année, revoici avec les beaux jours la Nuit européenne des musées, avec sa formule magique : du crépuscule jusqu'au cœur de la nuit, les musées et fondations ouvrent gratuitement leurs portes et proposent des visites, des animations originales, surprenantes, créatives, spectaculaires, ludiques ou... tout cela à la fois !!!

Pour cette 22<sup>e</sup> édition, les musées d'Arles perpétuent leur traditionnelle association et vous ouvrent conjointement tous leurs trésors. Avec en prime, cette année, l'arrivée dans la programmation du musée de la Mode et du Costume Fragonard aux côtés du musée départemental Arles

Antique, du Museon Arlaten-musée de Provence, du musée Réattu, de LUMA Arles, du musée de la Camargue, de la Fondation Vincent van Gogh et de Lee Ufan Arles.

Farfouillez dans le programme et vous y trouverez, outre des visites et des expos immanquables, des concerts, des ateliers, des contes, des œuvres sonores, des films d'animation, des plantes et des bestioles, un karaoké et même une randonnée...

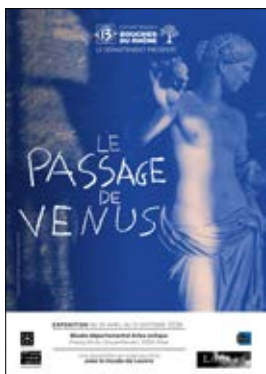
Jusqu'à minuit, il y en aura pour tous les goûts et tous les âges !

En partenariat avec



# MUSÉE DÉPARTEMENTAL ARLES ANTIQUE

DE 19H À MINUIT - GRATUIT



Exposition

## ***Le Passage de Vénus***

(en coproduction avec le musée du Louvre)  
Une partie de notre programmation lui est dédiée.

3

### **LA NUIT DES TOUT-PETITS**

> 19h15, 19h45, 20h15, 20h45

### **Vénus**

Conte théâtralisé

L'histoire de Vénus, déesse de la beauté, de l'amour, des jardins et des plantes.

> Enfants de 3 à 5 ans accompagnés d'un adulte - Durée : 20 mn

> Réservation obligatoire : 04 13 31 51 03 (du lundi au vendredi de 9h à 12h et de 13h à 17h)



DÉPARTEMENT  
**BOUCHES  
DU RHÔNE**



Musée  
départemental  
Arles antique

## EN CONTINU, DE 19H À 22H

### PROJETS "LA CLASSE, L'ŒUVRE"

#### Vénus métamorphosée

##### Parcours sensible sonore (lectures de cartels sensibles)

Dans le cadre de l'exposition "Le Passage de Vénus", une sélection d'œuvres contemporaines a fait l'objet de cartels sensibles sonores réalisés par les élèves de 1<sup>ère</sup> du lycée Pasquet d'Arles, spécialité Histoire des Arts.

Lectures faites par les élèves et cartels à écouter avec l'appli Wivisites.

#### Vénus au fil d'Arles

##### Parcours 3 Musées (Museon Arlaten, musée Réattu, MDA)

Tout au long de l'année, les élèves de 6<sup>ème</sup> du collège Van Gogh se sont plongés dans l'histoire de la Vénus d'Arles pour en proposer des mises en scène originales sous forme de dioramas ; ils vous invitent à un parcours à travers la ville, à la rencontre de la statue et de leurs créations. En passant par les trois musées partenaires, vous pourrez collecter des photographies et composer votre propre album-photo de la Vénus d'Arles.

> Parcours « Album-photo » sur demande (un par famille) dans chacun des trois musées partenaires entre 19h et 22h

#### Histoires de plantes

Vénus, déesse de l'Amour et de la Beauté, est également une déesse printanière ! Accompagnés par l'artiste cueilleuse Soriana Im, les élèves de 6<sup>ème</sup> du collège Ampère d'Arles s'interrogent sur les notions de fertilité, de faire corps avec le monde et la nature.

Inspirés par la section *Vénus Fertile* de l'exposition temporaire, ils vous invitent à traverser leur création poétique, faite de plantes tissées et de symboliques suspendues.

### MoPA AU MUSÉE

(École de cinéma d'animation 3D) – Arles

#### Le monde romain dessiné

40 étudiants en classe préparatoire au MoPA livrent leur vision du monde romain. Leurs croquis, réalisés au cours de multiples séances de dessin académique, sont projetés tout au long de la soirée. Certains, présents ce soir, poursuivent leur travail par une démonstration de ce qu'est le dessin d'observation.

#### Atelier Stop Motion

À partir des illustrations des étudiants de l'école MoPA réalisées au cours de l'année, les visiteurs sont invités à imaginer une courte saynète animée à partir de photographies prises successivement et montées par ordinateur.

#### Miss Olympe

##### Film d'animation

Venez découvrir à travers le regard décalé et humoristique des étudiants de MoPA, le célèbre épisode mythologique de la pomme d'or gagnée par Vénus.



#### Femmes au foyer musée !

Accompagnées par la plasticienne Anne-Marie Hugot, 10 habitantes d'Arles ont préparé la venue de la déesse. Elles se sont appropriées les récits

mythologiques à travers des techniques artistiques liées à l'argile et au métal.

Projet mené avec le centre communal d'action sociale d'Arles (service accompagnement et insertion) et le centre social Christian Chèze – Barriol / EPACSA.



# MUSÉE D'ARLES

## LA NUIT EN MUSIQUE

> À 21h et 22h15

### Artoteca

#### Voix du monde en polyphonie

Autour de la déesse Vénus, vingt voix, vingt corps, un même souffle chantent la femme. Sans partition, ces femmes chantent et dansent au rythme des tambour, tambourin et percussions corporelles. La polyphonie se construit en mouvement. Des chants traditionnels traversent pays et langues pour un voyage autour de la Méditerranée et au-delà. Une proposition de la Clique Production

> 21h : 1<sup>ère</sup> partie - 45 mn et 22h15 : 2<sup>nd</sup>e partie - 45 mn



Musée  
départemental  
Arles antique

# MUSEON ARLATEN

MUSÉE DE PROVENCE



DÉPARTEMENT  
BOUCHES  
DU RHÔNE



museon  
ARLATEN  
MUSÉE de PROVENCE

## DE 19H À MINUIT

### > 19h à 21h : **Karaoké**

Sous le préau du musée, répertoire en lien avec la Provence, mêlant chants traditionnels et titres populaires d'artistes liés au territoire de Provence et de tous univers comme Jul, IAM , Guy Bonnet...

### > 21h à 21h30 : **Legendàri**

(première partie)

Un premier parcours déambulatoire de 30 mn qui mêle voix, musique acoustique et danse, sous forme de duos, dans différents espaces du musée.

### > De 21h45 à 22h puis de 22h45 à 23h : **Le Sacre de la matière, avec le collectif Minuit 12**

(avec le rappeur **Rodín**)

Performance déambulatoire dansée proposée par le collectif **Minuit 12** sur les thèmes du corps, du rituel et de la transformation de la matière. Un spectacle inspiré par le costume d'Arles et la dentelle, avec la collaboration de la **Couturerie arlésienne**, spécialisée dans la confection de costumes d'Arles.

### > De 22h15 à 22h45 : **Legendàri**

(2<sup>e</sup> partie) + guest **Rodín**

Temps fort musical de la soirée avec l'ensemble des artistes dans la cour autour de la figure de l'Arlésienne et de ses multiples visages. On entendra *la Vénus d'Arles, Kali/Sara la Noire, Trau di Masc, La Masco dau Castellan, Li dous printems, La pauro vieio, L'Anglore et Palanca.*

### Fin de soirée : **MAQX**

### **Bal de clôture**

Avec **Henri Maquet** et **Maxence**

**Camelin**, les musiques traditionnelles seront revisitées, ouvertes à la danse et à la participation du public.



## TOUTE LA SOIRÉE

### Vénus au fil d'Arles

#### La classe l'Œuvre

Les visiteurs pourront découvrir, dans la salle de l'antiquité provençale, des mini-dioramas autour des représentations de la Vénus. Ces créations sont issues d'un travail collaboratif entre les médiatrices des musées arlésiens et une classe de 6<sup>e</sup> du collège Vincent Van Gogh dans le cadre du dispositif *La classe, l'Œuvre*. Elles illustrent la manière dont les figures féminines de Vénus ont été construites et transmises au fil du temps.



### Le coin des familles

Venez découvrir le stand dédié aux familles. Fort de son succès lors des précédentes éditions, le musée a à cœur d'offrir un espace à ses plus jeunes visiteurs.

# MUSÉE

Musée  
de la  
Camargue

# DE LA CAMARGUE

**DE 19H À 23H**

**Visite libre et gratuite du musée et de ses expositions**

**À 20H30**

## **Randonnée étoilée**

Le musée de la Camargue propose une randonnée étoilée sur **le sentier du mas du Pont de Rousty avec les Astronomes du Pays d'Arles**. Explication adaptée de la mécanique céleste, deux télescopes pour observer la Lune, planètes visibles, galaxies et amas stellaires, une découverte commentée des constellations du moment avec les légendes associées, l'observation de satellites artificiels et le passage de la Station Spatiale Internationale lorsque c'est possible.

> Le public est invité à apporter ses jumelles, appareils photo avec trépied, pour une initiation à l'observation en autonomie.

**Après la visite du musée, départ pour le sentier à 20h30 sur le parking.**



# MUSEE D'ARLES

## TOUTE LA SOIRÉE

**Le musée et ses expositions sont  
ouverts gratuitement  
de 19h à minuit :**

- L'exposition permanente "*Le fil de l'eau, le fil du temps*";
- Les expositions temporaires : "*Marie Hugo, la Camargue en héritage*" et "*Avec ou sans sel ?*"

**Tables de pique-nique autour du musée.  
Navettes au départ du centre-ville d'Arles,  
toutes les 45 mn.**





# MUSÉE DE LA MODE ET DU COSTUME FRAGONARD

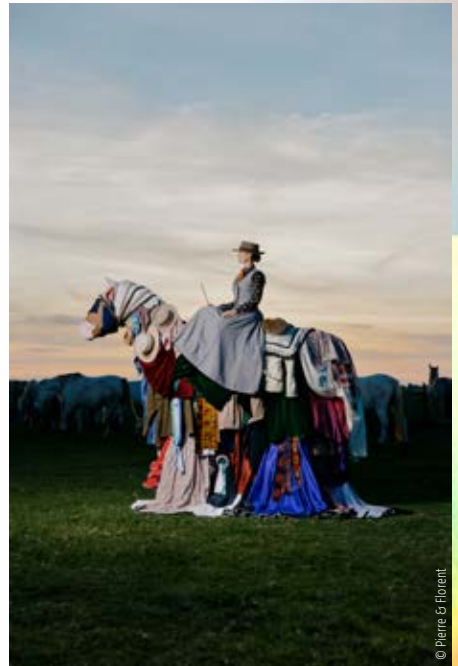
DE 19H À 23H

## AMAZONES

### Cavalières et icônes de mode

Du 22 mai au 20 septembre 2026, le musée de la Mode et du Costume Fragonard à Arles présente une exposition consacrée à l'histoire des costumes équestres féminins en Europe, de l'Antiquité à aujourd'hui. À travers plus d'une centaine d'œuvres issues de grandes collections, elle explore le rôle de l'équitation dans l'émancipation des femmes. **Entre emprunts au vestiaire masculin et créations inédites, l'habit d'amazone devient un symbole d'élégance et de liberté. Portraits, costumes et objets rares révèlent des figures féminines marquantes, de la cour de Louis XIV à l'époque contemporaine.**

L'exposition met également en lumière la pratique en Camargue, où les femmes cavalières s'imposent aujourd'hui avec panache. Dans le cadre de la Nuit des musées à Arles, le musée de la Mode et du Costume ouvre ses portes, et invite le visiteur à découvrir cette nouvelle exposition, pour un voyage au grand galop au cœur d'un héritage féminin puissant et inspirant.



# MUSEE D'ARLES



M. LA DUCHESSE  
DE LATRETT.

# MUSÉE RÉATTU



MUSÉE RÉATTU

**DE 19H À 2H - dans le musée - Salle 21**

**“Boîte à se souvenir”** - L'art du scan avec **Suzanne Hetzel**

La photographe et plasticienne Suzanne Hetzel propose une expérience artistique singulière autour de la création de “Boîtes à se souvenir” (Keepsakes). Inspirée d'une pratique très en vogue à l'époque romantique qui consiste à rassembler objets et textes en souvenir d'une personne ou d'un lieu, l'artiste en offre une relecture contemporaine grâce à un outil inattendu : le scanner.



Les visiteurs seront invités à disposer sur le scanner divers objets apportés et/ou proposés sur place, afin de composer des natures mortes contemporaines qui soient le reflet de leurs univers personnels.

À l'issue de ces moments partagés, chaque participant repartira avec des tirages de sa création, sublimée par la maîtrise technique de l'artiste.

**DE 19H À MINUIT - dans le musée - dernière entrée à 23h30**

**La Classe, l'Œuvre - “Le retour de Vénus”**

Le musée Réattu s'associe au projet *La Classe, l'Œuvre*, en partenariat avec le musée départemental Arles Antique et le Museon Arlaten, autour de la Vénus d'Arles. **Les élèves de 6<sup>e</sup>3 du collège Van Gogh** présentent des dioramas retraçant les moments clés de l'histoire de la statue.

À l'occasion de la Nuit des musées, le public est invité à suivre un parcours artistique dans la ville et à composer son album photo de la Vénus d'Arles en passant par les trois musées.





# LA NUIT DES MUSÉES D'ARLES



## Nuit des musées - Prix Réattu de la création émergente

Les Jeunes Amis du musée vous proposent une découverte de l'exposition "Une question de transparence" de **Aida Lechugo**, lauréate du Prix Réattu de la création émergente "Réinventer" révélé en avril. La soirée se prolongera par un moment festif pour célébrer ensemble le dernier week-end d'exposition.

## L'Académie Réattu

Les élèves de "l'Académie Réattu", ainsi que des étudiants de Master 1 et Master 2 de l'école MoPA, exposeront leurs plus belles créations inspirées des dessins et peintures de Jacques Réattu et bien d'autres artistes.

**DE 19H À MINUIT dernière entrée 23h30**

**Dans la Commanderie Sainte-Luce, (face au musée Réattu)**

**Exposition "Tous Artistes !"**

**> du 23 mai au 7 juin (sauf les lundis), 14h-18h**

L'exposition met en lumière les créations réalisées toute l'année au cours des différents ateliers menés par le service des publics. Entrée libre.

# FONDATION VINCENT VAN GOGH ARLES

FONDATION  
VINCENT  
VAN GOGH  
ARLES

DE 18H À MINUIT (dernière entrée à 23h15)

Accès gratuit à la nouvelle exposition

« **SUSPECTS - Van Gogh, Tricksters & Co.** »

La nuit est propice à s'aventurer du côté de celles et ceux qui transgressent les règles de la bienséance.

En 1888, Vincent Van Gogh écrit à Arles : *“Cela me tente tant - non pas la boisson mais la peinture de voyou”*. À rebours des normes, il ouvre une brèche.

L'exposition « **SUSPECTS - Van Gogh, Tricksters & Co.** » s'inscrit dans cet élan : elle est consacrée aux artistes qui ont choisi la dissidence plutôt que la conformité, l'excès plutôt que la mesure à travers près de cent-vingt œuvres -peintures, photographies, installations et vidéos- empreintes d'ironie, de provocation et d'absurde.

**33 artistes, de Pablo Picasso à Cindy Sherman, en passant par Bruce Nauman, Maurizio Cattelan ou Nina Childress, déplacent notre regard, bousculent les convictions, font exploser les conventions.**

**Commissariat d'exposition : Jean de Loisy & Margaux Bonopera**

**Médiation : toute la soirée, l'équipe vous accompagne :**

> 19h, 21h, 23h : introductions flash (15 min)

> 20h, 22h : visites commentées (45 min)

Sans réservation - rendez-vous dans la cour pour y participer.



Pablo Picasso, *Arlequin, 14 janvier 1971 (II)*.  
Don de l'artiste en 1971. Collection Musée Réattu, Arles.  
© Succession Picasso 2026

\* **Qu'est-ce qu'un « trickster » ?**

Une figure rusée et perturbatrice, issue des mythes et du folklore, qui, à la manière des clowns, joue avec les règles et détourne l'ordre établi.

Affiche de l'exposition, avec Vincent Van Gogh,  
*Crâne de squelette fumant une cigarette*,  
Anvers, 1886. Van Gogh Museum, Amsterdam  
(Vincent Van Gogh Foundation)

# SUSPECTS

# MUSEE D'ARLES



©DRG Vincent van Gogh.  
*Crâne de squelette fumant une cigarette*, Arles, 1886  
Van Gogh Museum, Amsterdam  
(Vincent van Gogh Foundation)

22.05  
26

15

18.10  
26

FONDATION  
VINCENT  
VAN GOGH  
ARLES

Van Gogh, Tricksters & Co.

# LUMA

## ARLES

### ACTIVITÉS GRATUITES SUR RÉSERVATION

Billetterie : <https://tickets.luma.org>  
Attention : dernière entrée dans la  
Tour : 23h30

#### Balade-atelier “Les bestioles du parc”

Cette balade sera l'occasion pour les plus petits de partir à l'aventure dans le parc paysager de LUMA Arles à la rencontre de ses divers habitants. Petit à petit, ils se fabriqueront eux-mêmes leurs propres ailes qu'ils orneront d'éléments récoltés çà et là.

**Horaires : 17h45 / 18h45 / 19h45**  
**Public : 3-5 ans**



#### Balade nocturne “Le dessous des plantes”

Accompagnée par **Léonard Normand, paysan agroforestier**, cette balade sera l'occasion d'explorer le parc paysager de nuit et d'en apprendre davantage sur les plantes qui s'y trouvent.

Une dégustation surprise viendra clore cette expérience.

**Horaires : 20h45 / 21h45 / 22h30**  
**Durée : 45 min**  
**Tout public**





MUSEES  
D'ARLES

## ACTIVITÉS GRATUITES SANS RÉSERVATION

### Les visites éclair

Laissez-vous guider à travers les nouvelles expositions par les médiateurs culturels de LUMA Arles.

**Horaires : à partir de 19h30  
toutes les heures**

### Atelier création “Les badges se révèlent”

Réalisez votre propre badge au message invisible qui se dévoile une fois la nuit tombée.

**Horaires : de 19h30 à 23h (en continu)  
Tout public**

### Atelier création de “photo fleurs”

Créez un porte-photo original composé de fleurs réalisées en fil et en divers matériaux.

**Horaires : de 19h30 à 23h (en continu)  
Tout public**

**Le Drum Café et la Terrasse des Forges seront exceptionnellement ouverts jusqu'à minuit, offrant la possibilité de se restaurer sur place.**

L U M A  
A R L E S



L'ensemble du Parc des Ateliers est accessible aux visiteurs en situation de handicap. Retrouvez toutes les informations sur [luma.org](http://luma.org).

# LEE UFAN ARLES

**DE 18H30 À 21H**

> Réservations gratuites dans la limite des places disponibles au 09 78 07 83 26

## PROGRAMME

### **18h30 : Visite contée *Petite odysée pour pierres curieuses***

Découvrez l'univers de Lee Ufan en suivant l'histoire de deux amies pierres intrépides. Une visite ludique et interactive adaptée aux enfants de 3 à 6 ans.

### **19h : Regards sonores - Lee Ufan Arles x Lycée Pasquet**

Laissez-vous surprendre par une déambulation ponctuée de quatre pièces sonores créées par les élèves de la section Histoire des arts du lycée Pasquet de Arles, en résonance avec la collection permanente de Lee Ufan Arles.

### **20h : Visite thématique**

#### ***Le son et le silence dans l'œuvre de Lee Ufan***

Cette visite vous invite à explorer les liens qu'entretient l'artiste Lee Ufan avec le son et le silence. Venez découvrir la manière dont ces derniers façonnent son œuvre sculpturale et picturale au sein de l'Hôtel Vernon.



LA NUIT DES

# MUSEES D'ARLES

19

© Lee Ufan Arles / Adapp 2025

## VISITE EN LIBRE ACCÈS TOUTE LA SOIRÉE

### Exposition permanente

Le rez-de-chaussée et le premier étage de l'Hôtel Vernon présentent les travaux historiques et récents de Lee Ufan.

### Atelier MA

Pendant la Nuit des Musées, l'Atelier MA, situé en face de l'Hôtel Vernon, présente un retour en images sur les activités Jeune public menées à Lee Ufan Arles depuis l'ouverture en 2022.

LEE UFAN  
ARLES

# EN CONTINU

## Musée départemental Arles antique

- Exposition "Le passage de Vénus"
- MoPA au musée
- Femmes au... foyer musée
- Vénus métamorphosée/Vénus au fil d'Arles/Histoires de plantes  
*La classe l'Œuvre*

## Museon Ariaten

- Le stand « Familles »
- Vénus au fil d'Arles - *La classe, l'Œuvre*

## Musée de la Camargue

- Visite libre et gratuite du musée et de ses expositions

## Musée Réattu

- Boîte à se souvenir - L'art du scan avec Suzanne Hetzel
- Le musée Réattu s'associe au projet *La classe, l'Œuvre* :  
« *Le retour de Vénus* »
- Le Prix Réattu de la création émergente
- L'Académie Réattu
- Exposition « *Tous Artistes !* » (Commanderie Sainte-Luce)

## Musée de la Mode et du Costume Fragonard

- Exposition « *Amazones, cavalières et icônes de la mode* »

## Fondation Vincent Van Gogh

- Accès gratuit à la nouvelle exposition  
« SUSPECTS - Van Gogh, Tricksters & Co. »
- Introductions flash (15 min) : 19h, 21h, 23h
- Visites commentées (45 min) : 20h, 22h

## Lee Ufan Arles

- Restitution des ateliers Jeune public
- Visite libre de la collection permanente

## LUMA Arles

- Dès 19h30 toutes les heures : visites éclair
- De 19h30 à 23h : atelier création « *Les badges se révèlent* », atelier création « *Photo fleurs* »

# AU FIL DE LA SOIRÉE

## 18h – 19h

**17h45 et 18h45** : Balade-atelier « Les bestioles du parc » > LUMA Arles

**18h30** : Visite contée *Petite odysée pour pierres curieuses* > Lee Ufan Arles

## 19h – 20h

**19h00** : Regards sonores - Lycée Pasquet > Lee Ufan Arles

**19h00** : Karaoké façon Provence > Museon Arlaten

**19h15** : La nuit des tout-petits - Conte > Musée Arles antique

**19h45** : Balade-atelier « *Les bestioles du parc* » > LUMA Arles

**19h45** : La nuit des tout-petits - Conte > Musée Arles antique

## 20h – 21h

**20h00** : Visite thématique Le son et le silence > Lee Ufan Arles

**20h15** : La nuit des tout-petits - Conte > Musée Arles antique

**20h30** : Randonnée étoilée > Musée de la Camargue

**20h45** : Balade nocturne > LUMA Arles

**20h45** : La nuit des tout-petits - Conte > Musée Arles antique

## 21h – 22h

**21h00** : *Legendàri* : musique, chant et danse dans les salles  
> Museon Arlaten

**21h00** : *Arteteca* -La nuit en musique – Voix du monde en polyphonie  
> Musée Arles antique

**21h30** : Balade nocturne > LUMA Arles

**21h45** : Balade nocturne > LUMA Arles

**21h45** : *Le sacre de la matière*, performance dansée + Rodin  
> Museon Arlaten

## 22h – 23h

**22h15** : *Arteteca* -La nuit en musique – Voix du monde en polyphonie  
> Musée Arles antique

**22h15** : *Legendàri* (2<sup>e</sup> partie) avec le rappeur Rodin > Museon Arlaten

**22h30** : Balade nocturne > LUMA Arles

**22h45** : *Le sacre de la matière*, performance dansée + Rodin  
> Museon Arlaten

## 23h – minuit

**23h15** : MAQX : Bal de clôture > Museon Arlaten

# FAITES LE TOUR DES MUSÉES GRATUIT

## **Minibus centre-ville :**

**Itinéraire :** Musée Départemental >> Arrêt Clemenceau - centre-ville >>

**Tour LUMA (arrêt V. Hugo) >> Hoche**

**Amplitude :** de 19h30 à 00h (1er départ de Hoche à 19h30, dernier départ du musée départemental à 23h40)

**Fréquence :** toutes les 20 minutes, avec une pause entre 21h50 et 22h30

**Ressources :** navette électrique

## **Navette musée de la Camargue :**

**Itinéraire :** Clemenceau >> musée de la Camargue

**Amplitude :** de 19h à 23h (1<sup>er</sup> départ à 19h, dernier départ de Clémenceau 22h20, dernier départ du musée de la Camargue à 23h)

**Fréquence :** toutes les 40 minutes

**Ressources :** 1 minibus Envía

## **Triporteur :**

**Itinéraire :** Arrêt Hopla! Clémenceau >> Musée Réattu >> Museon Arlaten

**Amplitude :** de 19h à 00h

**Fréquence :** à la demande - Triporteur HOPLA !

<https://www.tout-envia.com/>

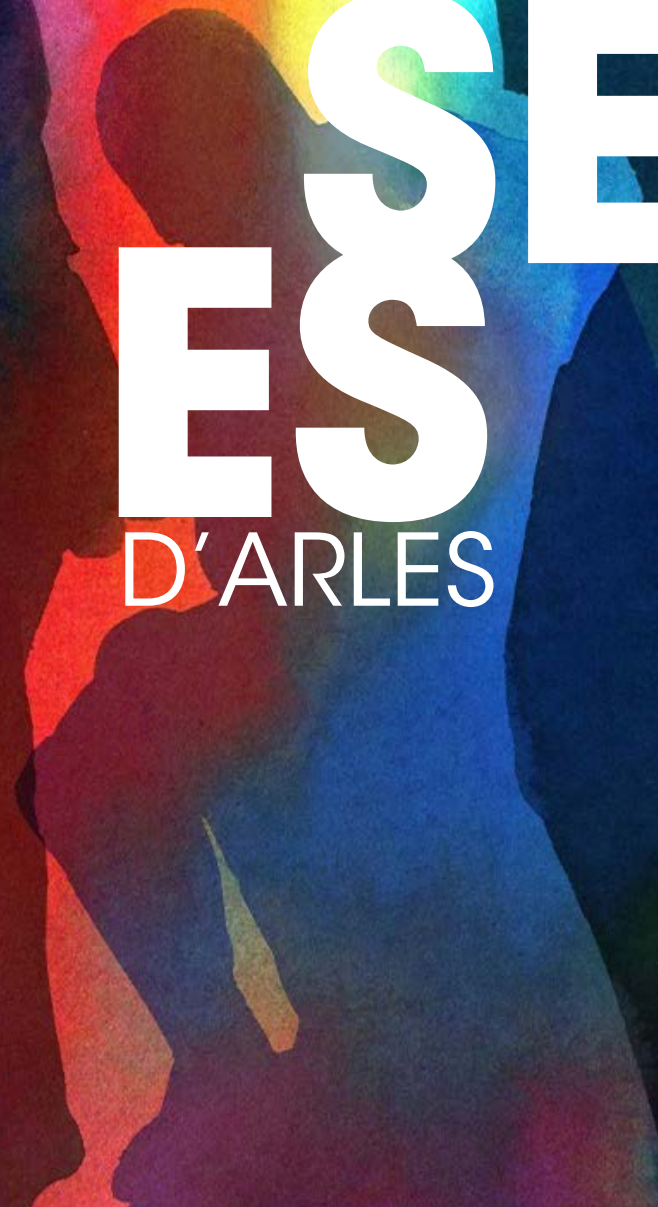


LA NUIT DES

MU

ESSE

D'ARLES



### MUSÉE DÉPARTEMENTAL ARLES ANTIQUE

Presqu'île du Cirque-romain  
[www.arlesantique.fr](http://www.arlesantique.fr)  
tél. 04 13 31 51 03

### MUSEON ARLATEN

29 rue de la République  
[www.museonarlaten.fr](http://www.museonarlaten.fr)  
tél. 04 13 31 51 99

### MUSÉE RÉATTU

10 rue du Grand-Prieuré  
[www.museereattu.arles.fr](http://www.museereattu.arles.fr)  
tél. 04 90 49 37 58

### MUSÉE DE LA CAMARGUE

Mas du Pont-de-Rousty - Chemin 6399 - RD 570  
[www.museedelacamargue.com](http://www.museedelacamargue.com)  
[musee@parc-camargue.fr](mailto:musee@parc-camargue.fr)  
tél. 04 90 97 10 82

### MUSÉE DE LA MODE ET DU COSTUME FRAGONARD

16 rue de la Calade 13200 Arles  
tél. 04 90 18 37 37  
[musee.arles@fragonard.com](mailto:musee.arles@fragonard.com)

### FONDATION VINCENT VAN GOGH ARLES

35ter rue du Dr Fanton  
[contact@fvvga.org](mailto:contact@fvvga.org)  
tél. 04 88 65 82 93

### LEE UFAN ARLES

5 rue Vernon  
[www.leeufan-arles.org](http://www.leeufan-arles.org)  
tél. 09 78 07 83 26

### LUMA ARLES

35 avenue Victor-Hugo  
[www.luma.org/fr/arles.html](http://www.luma.org/fr/arles.html)  
tél. 04 65 88 10 00

SUIVEZ LES ACTUALITÉS DE LA NUIT DES MUSÉES SUR FACEBOOK@NUITDESMUSEESARLES  
ET AUSSI DANS LE CADRE DE LA NUIT EUROPÉENNE DES MUSÉES  
NUITDESMUSEES.FR / #NUITDESMUSEES #NDMARLES

