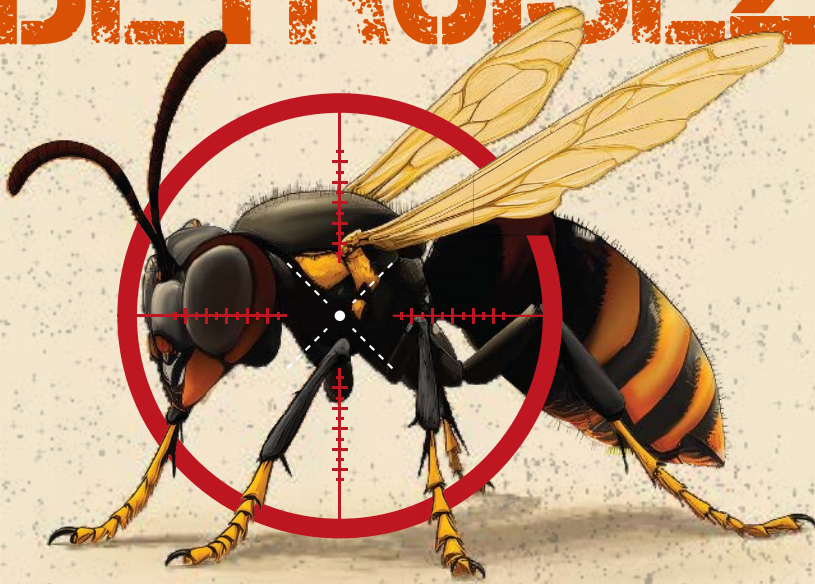




DÉPARTEMENT  
**BOUCHES  
DU-RHÔNE**



# **SIGNALEZ, PIÉGEZ, DÉTRUISEZ**



**FRELON ASIATIQUE ET ORIENTAL**  
**PRENEZ PART AU PLAN DE LUTTE**  
**MIS EN PLACE PAR LE DÉPARTEMENT**  
**DES BOUCHES-DU-RHÔNE**



✗FRELON  
ASIATIQUE



✗FRELON  
ORIENTAL



✓FRELON  
EUROPÉEN

## LE PIÈGEAGE DES FRELONS ENVAHISSANTS : L'AFFAIRE DE TOUS

Voici quelques informations essentielles pour contenir l'invasion des frelons asiatiques à pattes jaunes et des frelons orientaux.

### POURQUOI UN PIÈGE SÉLECTIF ?

Un piège sélectif est indispensable pour éviter les impacts collatéraux sur la biodiversité. Les modèles de type Beevital Velutina Trap et Yasaeng Osaka sélectionnent les insectes à capturer par leur taille.

Les « pièges bouteilles », où tous les insectes se noient de manière non sélective, sont à bannir.

Attention, le frelon européen fait partie des pollinisateurs locaux et doit être épargné.

Si le piège en capture, il vaut mieux arrêter le piégeage ou demander conseil pour améliorer cette sélectivité.

### QUAND ET COMMENT L'UTILISER ?

- Installé de février à mai, il permet de capturer et d'éliminer les reines fondatrices des frelons envahissants.
- Placer votre piège mi-ombre mi-soleil au début du printemps, puis plus à l'ombre pour éviter l'évaporation lorsque les températures s'élèvent. Privilégiez un emplacement à proximité d'une source de nourriture pour le frelon, comme des plantes mellifères ou arbres en fleurs.
- Accrochez le piège de façon à pouvoir l'entretenir facilement, tout en le plaçant hors de portée des enfants et des animaux domestiques (approximativement à 150 cm du sol).

Premier nid de frelon asiatique, construit au printemps par la reine fondatrice seule.

On les trouve très souvent à proximité immédiate des habitations (avancées de toit, abris de jardin, garages, pool-houses...).

Vérifiez chez vous !



### QUEL APPÂT DANS CE PIÈGE ?

Une recette classique qui a fait ses preuves :

> 50 % de bière (brune ou blonde), les frelons adorent la levure fermentée,

> 25 % de sirop de fruits rouges (fraise, cassis, grenadine), les reines recherchent le sucre,

> 25 % de vin (blanc, rosé, rouge), le vin est un répulsif pour les abeilles et participe à la sélectivité du piège.

Si des abeilles sont attirées par le piège, augmenter le pourcentage de vin dans le mélange.

### QUEL ENTRETIEN ?

Surveillez et ajustez le niveau de l'appât toutes les semaines au début du printemps, puis plus fréquemment lorsque les températures s'élèvent.

Laissez les premiers frelons capturés dans le piège car ils attirent leurs congénères.

### SAISISSEZ VOS RELEVÉS DE PIÈGEAGE...

Pour nous aider à améliorer cette lutte d'année en année, enregistrez vos captures tous les 10 jours sur [www.piege.lefrelon.com](http://www.piege.lefrelon.com) à l'aide d'un simple QR Code.

Pour obtenir des QR Codes, contactez le GDSA13.





## POUR ALLER PLUS LOIN

☰ Rendez-vous sur **[www.departement13.fr](http://www.departement13.fr)** pour plus d'informations sur le Plan départemental de lutte contre les frelons asiatique et oriental.

Vous trouverez les coordonnées de votre référent communal frelon sur la carte des Communes partenaires

☰ Pour toute question complémentaire sur le piégeage, contactez le Groupement de défense sanitaire apicole 13 (GDSA13) : **[contact@gdsa13.fr](mailto:contact@gdsa13.fr)**

☰ En cas de présence de nid de frelons, vous trouverez tous les renseignements utiles sur <https://dpt13.fr/lutte-frelons-nids>

Signalez le nid sur la plateforme **[lefrelon.com](http://lefrelon.com)** ou contactez **[environnement@fredon.fr](mailto:environnement@fredon.fr)**

