



**Description sommaire**

Local Commercial dans l'ensemble immobilier  
Coeur Duranne - Le patio :  
Lot n°4906 au RDC de 154,90 m<sup>2</sup>

Le local est livré brut.

**La demande / le programme**

Il s'agit d'implanter un local pour ES 13,  
cet espace comprend :  
- une salle polyvalente modulable (pouvant être  
diviser en deux) pour des ateliers, des projec-  
tions, des expositions...  
- une salle polyvalente  
- 1 bureau du personnel  
- 1 accueil principal  
- 1 tisanerie  
- 1 sanitaire

**Tableau des surfaces**

Salle polyvalente Modulable	65,90m <sup>2</sup>
Salle Polyvalente Réunion	20,60m <sup>2</sup>
Bureau Agent	8,80m <sup>2</sup>
Accueil/Entrée	22,25m <sup>2</sup>
Tisanerie	4,70m <sup>2</sup>
Sanitaire	4,20m <sup>2</sup>
Local Ménage	2,55m <sup>2</sup>
Dégagement	9,50m <sup>2</sup>
Local Technique	3,05m <sup>2</sup>
Rangements	6,30m <sup>2</sup>
<b>TOTAL</b>	<b>141,55M<sup>2</sup></b>



1

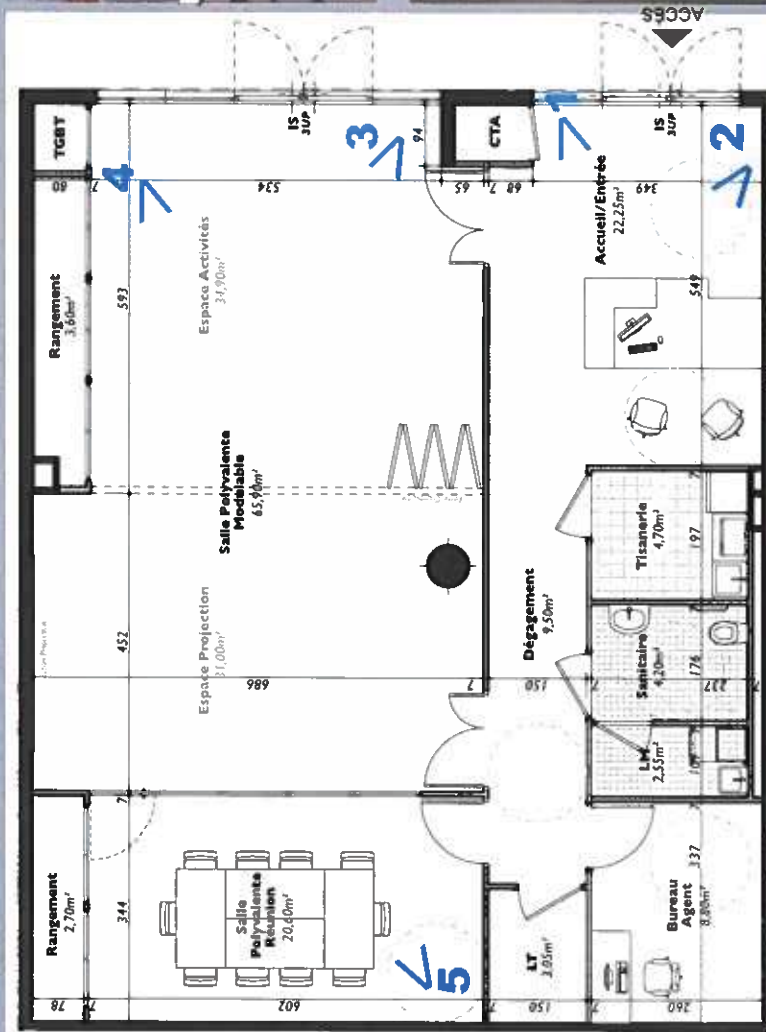


2



3

**Vues d'Ambiance Projet**



4



5

**Plan Projet**